

Yurt Dışı Piyasalara İlişkin Veriler	Kapanış	Fark (%)
Nasdaq 100 Endeksi	29,697.87	1.26
Dow Jones Endeksi	53,055.91	0.29
S&P 500 Endeksi	7,540.30	0.76
Nasdaq 100 Vadeli Kontratı	29,632.75	-1.03
Dow Jones Vadeli Kontratı	53,398.00	0.05
S&P 500 Vadeli Kontratı	7,568.75	-0.30
Ons Altın	4127.80	-0.90
Ons Gümüş	60.94	-1.80
Gram Altın	6215.48	-0.87
Gram Gümüş	91.75848	-1.76
USDTRY Paritesi	46.8338	0.02
EURTRY Paritesi	53.5967	0.05
EURUSD Paritesi	1.1437	-0.04
GBPUSD Paritesi	1.3391	0.00
USDJPY Paritesi	161.74	-0.23
Brent Petrol	72.58	0.68

Yurt İçi Piyasalara İlişkin Veriler	Kapanış	Fark (%)
Bist 100 Endeksi	14,424.54	0.05
Bist 30 Endeksi	16,764.18	0.14
Bist 100-30 Endeksi	21,942.06	-0.22
Bist Tüm-100 Endeksi	74,215.13	-0.83
Bist 100 Endeksi Fiyat/Kazanç Oranı	15.35	-0.35
Bist 100 Endeksi Piyasa/Defter D. Oranı	1.49	-0.35
Borsa İstanbul Yabancı Takas Oranı	32.70	0.12
Borsa İstanbul 100 Endeksi Risk Skoru	2.00	0.00
Borsa İstanbul Sınai Endeksi Risk Skoru	1.00	0.00
Borsa İstanbul Bankacılık Endeksi Risk Skoru	17.00	30.77

Türkiye CDS ve Kredi Notları	Not / Puan	Görünüm
Türkiye 5 Yıllık Kredi Risk Primi - CDS	220.03	--
S&P Global Türkiye Not Görünümü	BB-	Durağan
Fitch Türkiye Not Görünümü	BB-	Durağan
Moddy's Türkiye Not Görünümü	Ba3	Durağan

Saat	Makro Ekonomik Gelişmeler	Beklenti	Önceki
09:00	Almanya Sanayi Üretimi (Aylık) (May)	0.4%	0.4%
15:15	Haftalık ADP İstihdam Değişimi		30.75K

Sabah Notları

- ✓ Bu sabah CDS 220,03 bandında seyrediyor. Borsa İstanbul'da yatay açılış beklentimizle beraber 14.351 bandını destek, 14.564 seviyesini direnç noktası olarak takip ediyoruz.
 - ✓ Haftanın ilk işlem gününde Borsa İstanbul 100 Endeksi 0,05% seviyesinde pozitif bir görünüm sunmuştur. 12 Aylık Model Portföyümüz ise 0,03% negatif getiri sunmuştur.
- Günlük Teknik Öneriler: BIMAS, EREGL, PGSUS
- Ekonomi, Sektör ve Hisse Senetlerine Dair Gelişmeler:
- ✓ Trump, Ukrayna savaşının çözümüne "düşünülenden daha yakın" olduğunu söyledi
 - ✓ Trump'ın Türkiye'nin F-35 programına dönüşüne yeşil ışık yakması bekleniyor
 - ✓ AGESA: Şirketin 2026 yılı ilk yarısındaki toplam prim üretimi 15,7 milyar TL oldu. Prim üretimi geçen yılın aynı dönemine göre %48 artış gösterdi.
 - ✓ CIMSA : Çimsa'nın Eskişehir fabrikasında 5.500 kWp DC kurulu güneş sahip atık ısıdan elektrik üretimi tesisi devreye alındı. Tesisin fabrikanın yıllık elektrik tüketiminin yaklaşık %25'ini karşılaması bekleniyor.
 - ✓ YUNSA: Şirket, iplik hazırlama hattı, dokuma tezgâhları ve ramöz yatırımlarını kapsayan yaklaşık 6,5 milyon euro tutarında modernizasyon yatırımı kararı aldı. Yatırımın kapasite, kalite ve enerji verimliliğine katkı sağlaması bekleniyor.

Küresel Piyasalar: Küresel piyasalarda haftanın ikinci işlem gününe Asya'da temkinli fiyatlama ve bugün Ankara'da başlayacak NATO Zirvesi ana başlıklarıyla giriliyor.

ABD'de dün ana endeksler yapay zekâ teması ve bilanço sezonuna yönelik beklentilerle yükseliş kaydederken, Asya tarafında aynı iyimserlik tam olarak korunamadı.

Samsung Electronics'in güçlü kâr beklentisine rağmen Güney Kore piyasasında sert geri çekilme görülmesiyle bölge genelinde teknoloji hisselerine yönelik kısa vadeli kâr realizasyonları öne çıktı. Japonya'da Nikkei ve MSCI Asya-Pasifik endeksi de sabah saatlerinde negatif tarafta seyretti.

Jeopolitik risk primi ABD-İran hattındaki kırılgan ateşkes ve Hürmüz Boğazı'ndan tanker geçişlerine ilişkin belirsizlik nedeniyle tamamen ortadan kalkmış değil.

Yurtiçi Piyasalar: Yurtiçi piyasalarda dün BIST 100 endeksi günü sınırlı yükselişle 14.424 puan seviyesinde tamamladı. Yukarı yönlü hareketin güç kazanması için 14.616 bölgesi önemli eşik olmaya devam ediyor.

Bugün Ankara'da başlayacak NATO Zirvesi de yurtiçi piyasalar açısından haftanın önemli gündemlerinden biri olacak. Zirvede savunma harcamaları, Avrupa güvenliği, Ukrayna'ya destek, savunma sanayi üretimi, Orta Doğu'daki jeopolitik riskler ve Türkiye'nin ittifak içindeki rolüne ilişkin mesajlar takip edilecek.

NATO'nun zirve öncesinde büyük savunma anlaşmalarını duyurmaya hazırlanması, savunma sanayi teması açısından ayrıca dikkat çekiyor. Bu nedenle zirve kaynaklı haber akışı, özellikle savunma sanayi hisseleri ve Türkiye'nin jeopolitik risk algısı üzerinden izlenebilir.

Günlük Model Portföyde Yer Alan Hisseler

Hisse	Öneri Tarihi	Kapanış	Zarar Kes	1. Hedef	2. Hedef
BIMAS	6.07.2026	371.00	365.44	376.57	383.99
EREGL	6.07.2026	41.52	40.90	42.14	42.97
PGSUS	6.07.2026	174.80	172.18	177.42	180.92

BIMAS,EREGL Katılım endeksine uygundur.

Haftalık Model Portföyde Yer Alan Hisseler

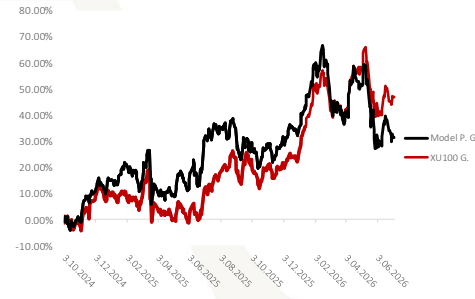
Hisse	Öneri Tarihi	Hisse Kapanış	Zarar - Kes	Hedef Fiyat Aralığı	
ASELS	3.07.2026	399.50	385.52	411.49	421.47
ENKAI	3.07.2026	93.70	90.42	96.51	98.85
KCHOL	3.07.2026	189.60	182.96	195.29	200.03
SISE	3.07.2026	44.34	42.79	45.67	46.78
THYAO	3.07.2026	334.00	322.31	344.02	352.37

ASELS, Katılım endeksine uygundur.

12 Aylık Model Portföyde Yer Alan Hisseler ve Performansı

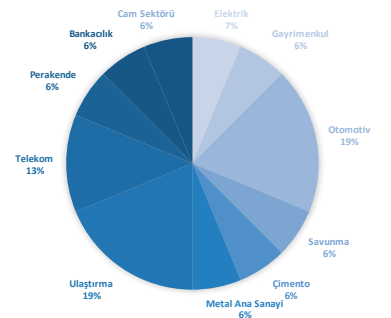
Hisse	Coverage Tarihi	Kapsam	Öneri	Öneri	Hedef Fiyat	Potansiyel Getiri	Tüm Z. Getiri	Kapanış
AKBNK	22.05.2025	Model P.	AL	53.65	114.20	55%	37.00%	73.50
ASELS	3.10.2024	Model P.	TUT	56.11	446.00	11%	616.00%	401.75
CIMSA	3.10.2024	Model P.	TUT	31.72	65.50	36%	52.08%	48.24
EKGYO	6.12.2024	Model P.	AL	13.38	29.94	46%	53.21%	20.50
MAVI	3.10.2024	Model P.	AL	42.80	62.40	59%	-8.27%	39.26
MGROS	3.10.2024	Model P.	AL	431.99	886.00	39%	47.92%	639.00
PGSUS	3.10.2024	Model P.	TUT	225.10	278.60	59%	-22.35%	174.80
TCELL	3.10.2024	Model P.	AL	87.18	156.81	44%	24.57%	108.60

Model Portföy Performansı ve Bist100 Getirisi



Hisse	Coverage Tarihi	Kapsam	Öneri	Öneri	Hedef Fiyat	Potansiyel Getiri	Tüm Z. Getiri	Kapanış
ASTOR	31.10.2024	Araştırma K.	AL	79.20	202.38	-36%	300.88%	317.50
EREGL	23.10.2024	Araştırma K.	AL	23.10	43.60	5%	79.74%	41.52
FROTO	8.11.2024	Araştırma K.	AL	99.29	146.40	79%	-17.41%	82.00
SELEC	10.06.2026	Araştırma K.	TUT	96.45	131.54	-36%	114.62%	207.00
SISE	13.04.2026	Araştırma K.	AL	47.44	71.05	63%	-8.35%	43.48
TAVHL	24.10.2024	Araştırma K.	AL	226.60	379.91	39%	20.26%	272.50
THYAO	15.11.2024	Araştırma K.	AL	286.50	425.96	23%	21.12%	347.00
TTKOM	7.11.2024	Araştırma K.	AL	45.46	87.90	45%	32.97%	60.45
TTRAK	30.10.2024	Araştırma K.	TUT	692.34	742.20	69%	-36.45%	440.00

Araştırma Kapsamında Yer Alan Şirketlerin Sektörel Ağırlığı



Borsa İstanbul 100 Endeksi Teknik Görünümü

Borsa İstanbul 100 Endeksi Pazartesi gününü yüzde 0.05 değişim ile 14425 seviyesinden tamamladı. Gün içerisinde endeks en düşük 14417 seviyesini görürken en yüksek 14630 seviyesine ulaştı. Borsa İstanbul 100 Endeksi 'nde bugün 14564 öncelikli direnç noktası olurken bu seviyenin aşılması ve yukarı yönlü hareketliliğin devam etmesi durumunda 14703 ve 14776 seviyeleri direnç noktası olarak takip edilebilir. Olası aşağı yönlü hareketlerde ise 14351 öncelikli destek olurken 14278 ve 14139 seviyeleri sonraki destek noktaları olarak izlenebilir.



Bist30 Vadeli Endeks Kontratı Teknik Görünümü

Borsa İstanbul 30 Endeks Temmuz Kontratı Pazartesi gününü yüzde 0.41 değişim ile 17510 seviyesinden tamamladı. Gün içerisinde endeks en düşük 17428 seviyesini görürken en yüksek 17730 seviyesine ulaştı. Borsa İstanbul 30 Endeks Temmuz Kontratı 'nda bugün 17684 öncelikli direnç noktası olurken bu seviyenin aşılması ve yukarı yönlü hareketliliğin devam etmesi durumunda 17858 ve 17986 seviyeleri direnç noktası olarak takip edilebilir. Olası aşağı yönlü hareketlerde ise 17382 öncelikli destek olurken 17254 ve 17080 seviyeleri sonraki destek noktaları olarak izlenebilir.



Dolar / Türk Lirası Teknik Görünümü

USDTRY Paritesi Salı günü sabah saatlerinde yüzde 0.03 değişim ile 46.8374 seviyesinden işlem görmektedir. Gün içerisinde endeks en düşük 46.8104 seviyesini görürken en yüksek 46.8488 seviyesine ulaştı. USDTRY Paritesi 'nde bugün 46.854 öncelikli direnç noktası olurken bu seviyenin aşılması ve yukarı yönlü hareketliliğin devam etmesi durumunda 46.8706 ve 46.8924 seviyeleri direnç noktası olarak takip edilebilir. Olası aşağı yönlü hareketlerde ise 46.8156 öncelikli destek olurken 46.7938 ve 46.7772 seviyeleri sonraki destek noktaları olarak izlenebilir.



Euro / Türk Lirası Teknik Görünümü

EURTRY Paritesi Salı günü sabah saatlerinde yüzde 0.04 değişim ile 53.592 seviyesinde işlem görmektedir. Bugün gün içerisinde endeks en düşük 53.5514 seviyesini görürken en yüksek 53.6518 seviyesine ulaştı. EURTRY Paritesi 'nde bugün 53.6454 öncelikli direnç noktası olurken bu seviyenin aşılması ve yukarı yönlü hareketliliğin devam etmesi durumunda 53.6988 ve 53.7458 seviyeleri direnç noktası olarak takip edilebilir. Olası aşağı yönlü hareketlerde ise 53.545 öncelikli destek olurken 53.498 ve 53.4447 seviyeleri sonraki destek noktaları olarak izlenebilir.



Euro / Dolar Paritesi Teknik Görünümü

EURUSD Paritesi Salı günü sabah saatlerinde yüzde -0.05 değişim ile 1.1436 seviyesinden işlem görmektedir. Gün içerisinde endeks en düşük 1.1435 seviyesini görürken en yüksek 1.145 seviyesine ulaştı. EURUSD Paritesi 'nda bugün 1.1446 öncelikli direnç noktası olurken bu seviyenin aşılması ve yukarı yönlü hareketliliğin devam etmesi durumunda 1.1455 ve 1.146 seviyeleri direnç noktası olarak takip edilebilir. Olası aşağı yönlü hareketlerde ise 1.1431 öncelikli destek olurken 1.1426 ve 1.1416 seviyeleri sonraki destek noktaları olarak izlenebilir.



Sterlin / Dolar Paritesi Teknik Görünümü

GBP/USD Paritesi Salı günü sabah saatlerinde yüzde -0.01 değişim ile 1.339 seviyesinden işlem görmektedir. Gün içerisinde endeks en düşük 1.3383 seviyesini görürken en yüksek 1.3402 seviyesine ulaştı. GBP/USD Paritesi 'nda bugün 1.34 öncelikli direnç noktası olurken bu seviyenin aşılması ve yukarı yönlü hareketliliğin devam etmesi durumunda 1.3411 ve 1.3419 seviyeleri direnç noktası olarak takip edilebilir. Olası aşağı yönlü hareketlerde ise 1.3381 öncelikli destek olurken 1.3373 ve 1.3362 seviyeleri sonraki destek noktaları olarak izlenebilir.



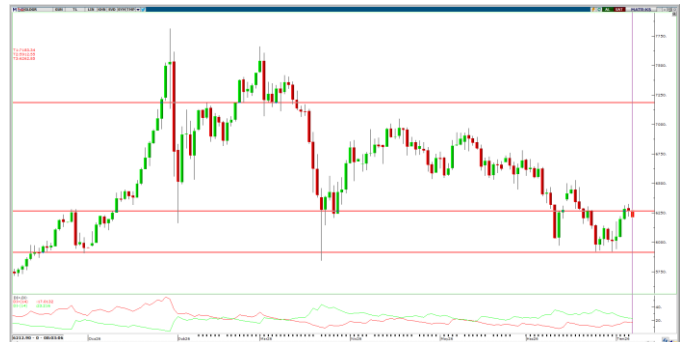
Ons Altın Teknik Görünümü

Ons Altın Salı günü sabah saatlerinde yüzde -0.93 değişim ile 4126.5 seviyesinden işlem görmektedir. Gün içerisinde endeks en düşük 4124.65 seviyesini görürken en yüksek 4168.54 seviyesine ulaştı. Ons Altın 'nda bugün 4155.14 öncelikli direnç noktası olurken bu seviyenin aşılması ve yukarı yönlü hareketliliğin devam etmesi durumunda 4183.78 ve 4199.03 seviyeleri direnç noktası olarak takip edilebilir. Olası aşağı yönlü hareketlerde ise 4111.26 öncelikli destek olurken 4096.01 ve 4067.37 seviyeleri sonraki destek noktaları olarak izlenebilir.



Gram Altın Teknik Görünümü

Gram Altın Salı günü sabah saatlerinde yüzde -0.9 değişim ile 6213.4 seviyesinden işlem görmektedir. Gün içerisinde endeks en düşük 6211.38 seviyesini görürken en yüksek 6275.27 seviyesine ulaştı. Gram Altın 'nda bugün 6255.32 öncelikli direnç noktası olurken bu seviyenin aşılması ve yukarı yönlü hareketliliğin devam etmesi durumunda 6297.24 ve 6319.2 seviyeleri direnç noktası olarak takip edilebilir. Olası aşağı yönlü hareketlerde ise 6191.43 öncelikli destek olurken 6169.46 ve 6127.55 seviyeleri sonraki destek noktaları olarak izlenebilir.



Ahlatcı Yatırım Araştırma Departmanı Tarafından Hazırlanmıştır.

Bizi seçtiğiniz için teşekkürler.

GENEL MÜDÜRLÜK

İstanbul Genel Müdürlük Merkez Ofis

Yamanevler Mahallesi Ahmet Tevfik İleri Caddesi
No:22-26 İç Kapı No:49 Ümraniye / İstanbul

ŞUBELERİMİZ

İstanbul Sarıyer Şube

Sarıyer Mahallesi Meserburnu Caddesi No: 25 Sarıyer / İSTANBUL

Çorum Şube

Gülâlibey Mahallesi, Eğridere Sokak No:17 Merkez / ÇORUM

İRTİBAT BÜROLARIMIZ

Ankara İrtibat Bürosu

Söğütözü Caddesi No:2 Koç Kuleleri B Blok No:16 Söğütözü Çankaya/
ANKARA

Denizli İrtibat Bürosu

Gazi Mustafa Kemal Bulvarı Bina No: 53 Kat:4 Bağımsız Bölüm
Pamukkale/DENİZLİ

Isparta İrtibat Bürosu

Çelebiler Mahallesi, Cadde 112, No:7, İç Kapı No: 11, 32000 Merkez/
İSPARTA

İstanbul Bağdat Caddesi İrtibat Bürosu

Feneryolu Mahallesi Gazi Muhtar Paşa Sk. No:59 Feneryolu Sitesi
D:204 K:2 Kadıköy/İstanbul

İstanbul Göktürk İrtibat Bürosu

Göktürk Merkez Mah. İstanbul Cad. Telekom Sk. No:2 İç Kapı No: 36
34077 Eyüpsultan/İSTANBUL

İstanbul Maslak İrtibat Bürosu

Maslak Mahallesi, Taşyoncası Sokak T4a Blok
Kat: -1 NO: 256 Maslak 34485 Sarıyer / İSTANBUL

İzmir İrtibat Bürosu

Mansuroğlu Mah. 1593/1 Sok. Lider Centrio C Blok No:6 K2:D17
Bayraklı/İZMİR

Gaziantep İrtibat Bürosu

Batkent Mah. Kürşat Tüzmen Bulvarı 9075 Sok. Trio Terrace Kat : 1 B
Blok NO:31 Şehitkamil/GAZİANTEP

Konya İrtibat Bürosu

Musella Bağları Mah. Kule Cad. Kule Plaza İş Merkezi K:13 N:2/18
Selçuklu/KONYA

Mersis No: 0010056453000026

Sermaye Piyasası Kurulunun "Yatırım Hizmetleri ve Faaliyetleri İle Yan Hizmetlere İlişkin Esaslar" Hakkında Tebliği
Uyarınca Yayınlanması Zorunlu Olan

Burada yer alan yatırım, bilgi, yorum ve tavsiyeler yatırım danışmanlığı kapsamında değildir. Yatırım danışmanlığı hizmeti, yetkili kuruluşlar tarafından kişilerin risk ve getiri tercihleri dikkate alınarak kişiye özel sunulmaktadır. Burada yer alan yorum ve tavsiyeler ise genel niteliktedir. Bu tavsiyeler mali durumunuz ile risk ve getiri tercihlerinize uygun olmayabilir. Bu nedenle, sadece burada yer alan bilgilere dayanarak yatırım kararı verilmesi beklentilerinize uygun sonuçlar doğurmayabilir.