

Yurt Dışı Piyasalara İlişkin Veriler

	Kapanış	Fark (%)
Nasdaq 100 Endeksi	29,347.27	-3.29
Dow Jones Endeksi	51,666.84	-0.09
S&P 500 Endeksi	7,376.33	-1.29
Nasdaq 100 Vadeli Kontratı	29,782.25	0.39
Dow Jones Vadeli Kontratı	52,070.00	-0.02
S&P 500 Vadeli Kontratı	7,449.75	0.16
Ons Altın	4064.00	-1.12
Ons Gümüş	61.05	-0.73
Gram Altın	6074.70	-1.08
Gram Gümüş	91.25248	-0.69
USDTRY Paritesi	46.4904	0.04
EURTRY Paritesi	52.8773	-0.01
EURUSD Paritesi	1.1365	-0.17
GBPUSD Paritesi	1.3195	0.00
USDJPY Paritesi	161.56	-0.01
Brent Petrol	76.30	-0.48

Yurt İçi Piyasalara İlişkin Veriler

	Kapanış	Fark (%)
Bist 100 Endeksi	14,539.61	-1.29
Bist 30 Endeksi	16,819.06	-1.18
Bist 100-30 Endeksi	22,413.81	-1.63
Bist Tüm-100 Endeksi	74,470.90	-0.03
Bist 100 Endeksi Fiyat/Kazanç Oranı	15.17	-1.46
Bist 100 Endeksi Piyasa/Defter D. Oranı	1.46	-1.46
Borsa İstanbul Yabancı Takas Oranı	33.02	0.27
Borsa İstanbul 100 Endeksi Risk Skoru	1.00	0.00
Borsa İstanbul Sınai Endeksi Risk Skoru	1.00	0.00
Borsa İstanbul Bankacılık Endeksi Risk Skoru	23.00	-20.69

Türkiye CDS ve Kredi Notları

	Not / Puan	Görünüm
Türkiye 5 Yıllık Kredi Risk Primi - CDS	224,03	--
S&P Global Türkiye Not Görünümü	BB-	Durağan
Fitch Türkiye Not Görünümü	BB-	Durağan
Moddy's Türkiye Not Görünümü	Ba3	Durağan

Saat Makro Ekonomik Gelişmeler

Saat	Makro Ekonomik Gelişmeler	Beklenti	Önceki
17:00	Yeni Konut Satışları (Mayıs)	638K	622K

Sabah Notları

- ✓ Bu sabah CDS 224,03 bandında seyrediyor. Borsa İstanbul'da yatay açılış beklentimizle beraber 14.455 bandını destek, 14.637 seviyesini direnç noktası olarak takip ediyoruz.
 - ✓ Haftanın ikinci işlem gününde Borsa İstanbul 100 Endeksi -1,29% seviyesinde negatif bir görünüm sunmuştur. 12 Aylık Model Portföyümüz ise -1,50% negatif getiri sunmuştur.
- Günlük Teknik Öneriler: AKSA, BIMAS, FROTO
- Ekonomi, Sektör ve Hisse Senetlerine Dair Gelişmeler:
- ✓ Hektaş Ticaret T.A.Ş.'nin hakim ortağı OYAK, şirket sermayesinin yüzde 8,5'ine karşılık gelen 716 milyon 550 bin adet payın nitelikli yatırımcılara satışında fiyatın pay başına 3,39 TL olarak belirlendiğini açıkladı.
 - ✓ ABD Senatosu, Başkan Trump'ın Kongre onayı almadan İran'a karşı askeri harekât başlatmasını engellemeyi amaçlayan tasarımı kabul etti.
 - ✓ ABD Başkanı Donald Trump, İran'ın planlanmış UAEA denetimlerinin bulunmadığı yönündeki açıklamalarının doğru olmadığını söyledi.

Küresel Piyasalar: Küresel piyasalarda haftanın üçüncü işlem gününe teknoloji hisselerindeki satış baskısı, güçlenen dolar ve ABD-İran sürecine ilişkin devam eden belirsizliklerin etkisiyle temkinli bir görünümle başlanıyor.

ABD'de dün özellikle yapay zekâ ve yarı iletken temalı hisselerdeki satışlar öne çıkarken, Nasdaq'taki kayıp dikkat çekiyor. Son dönemde yapay zekâ yatırımlarının borçla finanse edilmesine ilişkin endişeler ve Fed'in yılın devamında daha sıkı bir faiz patikasına yönelebileceği beklentisi teknoloji hisselerinde baskıyı artırıyor.

Asya piyasalarında da sabah saatlerinde dalgalı görünüm izlenirken, Güney Kore'de önceki gün yaşanan sert düşüşün ardından tepki alımları görülüyor. Japonya ve bölge genelinde ise temkinli hava korunuyor.

Dolar endeksi Fed'e yönelik faiz artırım beklentileri ve güvenli liman talebiyle son bir yılın güçlü seviyelerine yakın seyrediyor. Petrol fiyatları ise Hürmüz Boğazı'nda tanker akışının kademeli olarak normale dönebileceği beklentisiyle gerilemeye devam ediyor.

ABD-İran mutabakatının kalıcılığı, Lübnan ateşkesinin sahadaki durumu ve İran'ın nükleer denetimlere ilişkin tutumu enerji piyasasında risk priminin tamamen ortadan kalkmasını engelliyor.

Yurtiçi Piyasalar: Yurtiçi piyasalarda BIST 100 endeksi dün küresel risk iştahındaki bozulmaya paralel satıcılı bir seyir izledi ve günü %1,29 düşüşle 14.539,61 puandan tamamladı. Endeks gün içinde 14.649 seviyesini test etmesine rağmen bu bölgede kalıcılık sağlayamadı ve 14.467 seviyesine kadar geri çekildi.

Özellikle Asya piyasalarındaki sert satışlar, ABD vadeli kontratlarındaki zayıflık ve Fed'e ilişkin daha şahin fiyatlamaya, Borsa İstanbul'da da risk iştahını sınırlayan ana unsurlar oldu.

Günlük Model Portföyde Yer Alan Hisseler

Hisse	Öneri Tarihi	Kapanış	Zarar Kes	1. Hedef	2. Hedef
AKSA	23.06.2026	11.86	11.68	12.04	12.28
BIMAS	23.06.2026	382.75	377.01	388.49	396.15
FROTO	23.06.2026	87.95	86.63	89.27	91.03

Haftalık Model Portföyde Yer Alan Hisseler

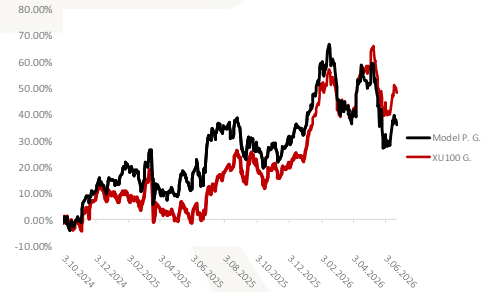
Hisse	Öneri Tarihi	Hisse Kapanış	Zarar - Kes	Hedef Fiyat Aralığı	
ARCLK	19.06.2026	103.50	99.88	106.61	109.19
LILAK	19.06.2026	35.92	34.66	37.00	37.90
MIATK	19.06.2026	46.80	45.16	48.20	49.37
OTKAR	19.06.2026	352.00	339.68	362.56	371.36
SOKM	19.06.2026	48.20	46.51	49.65	50.85

BIMAS Katılım Endeksine Uygundur.

12 Aylık Model Portföyde Yer Alan Hisseler ve Performansı

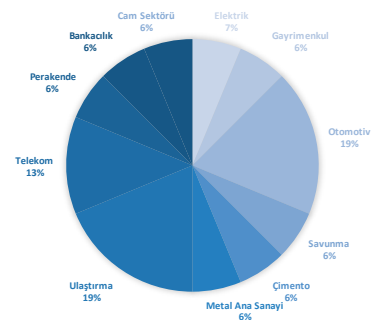
Hisse	Coverage Tarihi	Kapsam	Öneri	Öneri	Hedef Fiyat	Potansiyel Getiri	Tüm Z. Getiri	Kapanış
AKBNK	22.05.2025	Model P.	AL	53.65	114.20	42%	50.05%	80.50
ASELS	3.10.2024	Model P.	TUT	56.11	446.00	14%	598.63%	392.00
CIMSA	3.10.2024	Model P.	TUT	31.72	65.50	31%	57.25%	49.88
EKGYO	6.12.2024	Model P.	AL	13.38	29.94	39%	60.99%	21.54
MAVI	3.10.2024	Model P.	AL	42.80	62.40	53%	-4.77%	40.76
MGROS	3.10.2024	Model P.	AL	431.99	886.00	30%	58.34%	684.00
PGSUS	3.10.2024	Model P.	TUT	225.10	278.60	54%	-19.81%	180.50
TCELL	3.10.2024	Model P.	AL	87.18	156.81	41%	28.01%	111.60

Model Portföy Performansı ve Bist100 Getirisi



Hisse	Coverage Tarihi	Kapsam	Öneri	Öneri	Hedef Fiyat	Potansiyel Getiri	Tüm Z. Getiri	Kapanış
ASTOR	31.10.2024	Araştırma K.	AL	79.20	202.38	-32%	273.74%	296.00
EREGL	23.10.2024	Araştırma K.	AL	23.10	43.60	9%	72.38%	39.82
FROTO	8.11.2024	Araştırma K.	AL	99.29	146.40	66%	-11.42%	87.95
SELEC	10.06.2026	Araştırma K.	TUT	96.45	131.54	-35%	110.16%	202.70
SISE	13.04.2026	Araştırma K.	AL	47.44	71.05	56%	-4.30%	45.40
TAVHL	24.10.2024	Araştırma K.	AL	226.60	379.91	32%	26.54%	286.75
THYAO	15.11.2024	Araştırma K.	AL	286.50	425.96	31%	13.87%	326.25
TTKOM	7.11.2024	Araştırma K.	AL	45.46	87.90	41%	36.71%	62.15
TTRAK	30.10.2024	Araştırma K.	TUT	692.34	742.20	68%	-36.34%	440.75

Araştırma Kapsamında Yer Alan Şirketlerin Sektörel Ağırlığı



Borsa İstanbul 100 Endeksi Teknik Görünümü

Borsa İstanbul 100 Endeksi Salı gününü yüzde -1.29 değişim ile 14540 seviyesinden tamamladı. Gün içerisinde endeks en düşük 14467 seviyesini görürken en yüksek 14649 seviyesine ulaştı. Borsa İstanbul 100 Endeksi 'nde bugün 14637 öncelikli direnç noktası olurken bu seviyenin aşılması ve yukarı yönlü hareketliliğin devam etmesi durumunda 14734 ve 14819 seviyeleri direnç noktası olarak takip edilebilir. Olası aşağı yönlü hareketlerde ise 14455 öncelikli destek olurken 14370 ve 14273 seviyeleri sonraki destek noktaları olarak izlenebilir.



Bist30 Vadeli Endeks Kontratı Teknik Görünümü

Borsa İstanbul 30 Endeks Haziran Kontratı Salı gününü yüzde -1.43 değişim ile 16850 seviyesinden tamamladı. Gün içerisinde endeks en düşük 16737 seviyesini görürken en yüksek 16991 seviyesine ulaştı. Borsa İstanbul 30 Endeks Haziran Kontratı 'nda bugün 16982 öncelikli direnç noktası olurken bu seviyenin aşılması ve yukarı yönlü hareketliliğin devam etmesi durumunda 17113 ve 17236 seviyeleri direnç noktası olarak takip edilebilir. Olası aşağı yönlü hareketlerde ise 16728 öncelikli destek olurken 16605 ve 16474 seviyeleri sonraki destek noktaları olarak izlenebilir.



Dolar / Türk Lirası Teknik Görünümü

USDTRY Paritesi Çarşamba günü sabah saatlerinde yüzde 0.02 değişim ile 46.476 seviyesinden işlem görmektedir. Gün içerisinde endeks en düşük 46.4598 seviyesini görürken en yüksek 46.4867 seviyesine ulaştı. USDTRY Paritesi 'nde bugün 46.4885 öncelikli direnç noktası olurken bu seviyenin aşılması ve yukarı yönlü hareketliliğin devam etmesi durumunda 46.5011 ve 46.5154 seviyeleri direnç noktası olarak takip edilebilir. Olası aşağı yönlü hareketlerde ise 46.4616 öncelikli destek olurken 46.4473 ve 46.4347 seviyeleri sonraki destek noktaları olarak izlenebilir.



Euro / Türk Lirası Teknik Görünümü

EURTRY Paritesi Çarşamba günü sabah saatlerinde yüzde 0.06 değişim ile 53.139 seviyesinde işlem görmektedir. Bugün gün içerisinde endeks en düşük 53.0723 seviyesini görürken en yüksek 53.2137 seviyesine ulaştı. EURTRY Paritesi 'nde bugün 53.211 öncelikli direnç noktası olurken bu seviyenin aşılması ve yukarı yönlü hareketliliğin devam etmesi durumunda 53.2831 ve 53.3525 seviyeleri direnç noktası olarak takip edilebilir. Olası aşağı yönlü hareketlerde ise 53.0696 öncelikli destek olurken 53.0002 ve 52.9281 seviyeleri sonraki destek noktaları olarak izlenebilir.



Euro / Dolar Paritesi Teknik Görünümü

EURUSD Paritesi Çarşamba günü sabah saatlerinde yüzde -0.03 değişim ile 1.1425 seviyesinden işlem görmektedir. Gün içerisinde endeks en düşük 1.1419 seviyesini görürken en yüksek 1.1434 seviyesine ulaştı. EURUSD Paritesi 'nda bugün 1.1432 öncelikli direnç noktası olurken bu seviyenin aşılması ve yukarı yönlü hareketliliğin devam etmesi durumunda 1.144 ve 1.1447 seviyeleri direnç noktası olarak takip edilebilir. Olası aşağı yönlü hareketlerde ise 1.1418 öncelikli destek olurken 1.1411 ve 1.1403 seviyeleri sonraki destek noktaları olarak izlenebilir.



Sterlin / Dolar Paritesi Teknik Görünümü

GBP/USD Paritesi Çarşamba günü sabah saatlerinde yüzde -0.09 değişim ile 1.3237 seviyesinden işlem görmektedir. Gün içerisinde endeks en düşük 1.3234 seviyesini görürken en yüksek 1.3272 seviyesine ulaştı. GBP/USD Paritesi 'nda bugün 1.3261 öncelikli direnç noktası olurken bu seviyenin aşılması ve yukarı yönlü hareketliliğin devam etmesi durumunda 1.3286 ve 1.3299 seviyeleri direnç noktası olarak takip edilebilir. Olası aşağı yönlü hareketlerde ise 1.3223 öncelikli destek olurken 1.321 ve 1.3185 seviyeleri sonraki destek noktaları olarak izlenebilir.



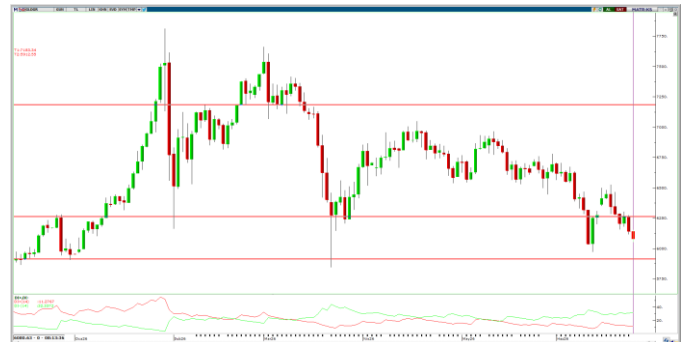
Ons Altın Teknik Görünümü

Ons Altın Çarşamba günü sabah saatlerinde yüzde -1.55 değişim ile 4126.76 seviyesinden işlem görmektedir. Gün içerisinde endeks en düşük 4115.61 seviyesini görürken en yüksek 4198.35 seviyesine ulaştı. Ons Altın 'nda bugün 4178.2 öncelikli direnç noktası olurken bu seviyenin aşılması ve yukarı yönlü hareketliliğin devam etmesi durumunda 4229.64 ve 4260.94 seviyeleri direnç noktası olarak takip edilebilir. Olası aşağı yönlü hareketlerde ise 4095.46 öncelikli destek olurken 4064.16 ve 4012.72 seviyeleri sonraki destek noktaları olarak izlenebilir.



Gram Altın Teknik Görünümü

Gram Altın Çarşamba günü sabah saatlerinde yüzde -1.54 değişim ile 6165.85 seviyesinden işlem görmektedir. Gün içerisinde endeks en düşük 6150.34 seviyesini görürken en yüksek 6272.88 seviyesine ulaştı. Gram Altın 'nda bugün 6242.37 öncelikli direnç noktası olurken bu seviyenin aşılması ve yukarı yönlü hareketliliğin devam etmesi durumunda 6318.89 ve 6364.91 seviyeleri direnç noktası olarak takip edilebilir. Olası aşağı yönlü hareketlerde ise 6119.84 öncelikli destek olurken 6073.82 ve 5997.3 seviyeleri sonraki destek noktaları olarak izlenebilir.



Ahlatcı Yatırım Araştırma Departmanı Tarafından Hazırlanmıştır.

Bizi seçtiğiniz için teşekkürler.

GENEL MÜDÜRLÜK

İstanbul Genel Müdürlük Merkez Ofis

Yamanevler Mahallesi Ahmet Tevfik İleri Caddesi
No:22-26 İç Kapı No:49 Ümraniye / İstanbul

ŞUBELERİMİZ

İstanbul Sarıyer Şube

Sarıyer Mahallesi Meserburnu Caddesi No: 25 Sarıyer / İSTANBUL

Çorum Şube

Gülábibey Mahallesi, Eğridere Sokak No:17 Merkez / ÇORUM

İRTİBAT BÜROLARIMIZ

Ankara İrtibat Bürosu

Söğütözü Caddesi No:2 Koç Kuleleri B Blok No:16 Söğütözü Çankaya/
ANKARA

Denizli İrtibat Bürosu

Gazi Mustafa Kemal Bulvarı Bina No: 53 Kat:4 Bağımsız Bölüm
Pamukkale/DENİZLİ

Isparta İrtibat Bürosu

Çelebiler Mahallesi, Cadde 112, No:7, İç Kapı No: 11, 32000 Merkez/
İSPARTA

İstanbul Bağdat Caddesi İrtibat Bürosu

Feneryolu Mahallesi Gazi Muhtar Paşa Sk. No:59 Feneryolu Sitesi
D:204 K:2 Kadıköy/İstanbul

İstanbul Göktürk İrtibat Bürosu

Göktürk Merkez Mah. İstanbul Cad. Telekom Sk. No:2 İç Kapı No: 36
34077 Eyüpsultan/İSTANBUL

İstanbul Maslak İrtibat Bürosu

Maslak Mahallesi, Taşyoncası Sokak T4a Blok
Kat: -1 NO: 256 Maslak 34485 Sarıyer / İSTANBUL

İzmir İrtibat Bürosu

Mansuroğlu Mah. 1593/1 Sok. Lider Centrio C Blok No:6 K2:D17
Bayraklı/İZMİR

Gaziantep İrtibat Bürosu

Batkent Mah. Kürşat Tüzmen Bulvarı 9075 Sok. Trio Terrace Kat : 1 B
Blok NO:31 Şehitkamil/GAZİANTEP

Konya İrtibat Bürosu

Musella Bağları Mah. Kule Cad. Kule Plaza İş Merkezi K:13 N:2/18
Selçuklu/KONYA

Mersis No: 0010056453000026

Sermaye Piyasası Kurulunun "Yatırım Hizmetleri ve Faaliyetleri İle Yan Hizmetlere İlişkin Esaslar" Hakkında Tebliği
Uyarınca Yayınlanması Zorunlu Olan

Burada yer alan yatırım, bilgi, yorum ve tavsiyeler yatırım danışmanlığı kapsamında değildir. Yatırım danışmanlığı hizmeti, yetkili kuruluşlar tarafından kişilerin risk ve getiri tercihleri dikkate alınarak kişiye özel sunulmaktadır. Burada yer alan yorum ve tavsiyeler ise genel niteliktedir. Bu tavsiyeler mali durumunuz ile risk ve getiri tercihlerinize uygun olmayabilir. Bu nedenle, sadece burada yer alan bilgilere dayanarak yatırım kararı verilmesi beklentilerinize uygun sonuçlar doğurmayabilir.