

Yurt Dışı Piyasalara İlişkin Veriler	Kapanış	Fark (%)
Nasdaq 100 Endeksi	30,406.19	2.48
Dow Jones Endeksi	51,564.70	0.14
S&P 500 Endeksi	7,488.82	-0.16
Nasdaq 100 Vadeli Kontratı	30,593.00	-0.41
Dow Jones Vadeli Kontratı	51,836.00	-0.33
S&P 500 Vadeli Kontratı	7,537.50	-0.44
Ons Altın	4186.82	0.75
Ons Gümüş	65.66	1.61
Gram Altın	6253.51	0.79
Gram Gümüş	98.07385	1.63
USDTRY Paritesi	46.4568	0.05
EURTRY Paritesi	53.2681	0.02
EURUSD Paritesi	1.1458	-0.12
GBPUSD Paritesi	1.3212	0.15
USDJPY Paritesi	161.66	0.22
Brent Petrol	78.66	-2.13

Yurt İçi Piyasalara İlişkin Veriler	Kapanış	Fark (%)
Bist 100 Endeksi	14,734.50	-0.63
Bist 30 Endeksi	17,019.86	-0.63
Bist 100-30 Endeksi	22,814.43	-0.61
Bist Tüm-100 Endeksi	74,163.62	-0.10
Bist 100 Endeksi Fiyat/Kazanç Oranı	15.39	-0.61
Bist 100 Endeksi Piyasa/Defter D. Oranı	1.49	-0.61
Borsa İstanbul Yabancı Takas Oranı	33.05	0.18
Borsa İstanbul 100 Endeksi Risk Skoru	1.00	0.00
Borsa İstanbul Sınai Endeksi Risk Skoru	1.00	0.00
Borsa İstanbul Bankacılık Endeksi Risk Skoru	23.00	-20.69

Türkiye CDS ve Kredi Notları	Not / Puan	Görünüm
Türkiye 5 Yıllık Kredi Risk Primi - CDS	219.59	--
S&P Global Türkiye Not Görünümü	BB-	Durağan
Fitch Türkiye Not Görünümü	BB-	Durağan
Moddy's Türkiye Not Görünümü	Ba3	Durağan

Saat	Makro Ekonomik Gelişmeler	Beklenti	Önceki
15:30	AMB Başkanı Lagarde'ın Konuşması		

Sabah Notları

- ✓ Bu sabah CDS 219,59 bandında seyrediyor. Borsa İstanbul'da yatay açılış beklentimizle beraber 14.636 bandını destek, 14.854 seviyesini direnç noktası olarak takip ediyoruz.
 - ✓ Haftanın son işlem gününde Borsa İstanbul 100 Endeksi -0,63% seviyesinde negatif bir görünüm sunmuştur. Günlük Model Portföyümüz ise -0,98% negatif getiri sunmuştur.
- Günlük Teknik Öneriler: ALARK, BIMAS, DOAS
- Ekonomi, Sektör ve Hisse Senetlerine Dair Gelişmeler:
- ✓ İran: İsviçre görüşmelerinde önemli ilerlemeler sağlandı
 - ✓ Katar ve Pakistan'dan ortak açıklama: ABD ile İran bir yol haritası üzerinde mutabakata vardı
 - ✓ Rusya'ya ait bir insansız hava aracının, Panama bayrağıyla seyreden Türk kuru yük gemisi Victress'i vurduğu bildirildi. Gemide Mısır, Türkiye ve Hindistan vatandaşı toplam 9 mürettebat bulunduğu belirtildi.

Küresel Piyasalar: Küresel piyasalarda haftaya, ABD-İran müzakerelerinin ilk turundan gelen olumlu mesajların etkisiyle daha yapıcı ancak temkinli bir risk iştahıyla başlanıyor.

Pakistan ve Katar tarafından yapılan ortak açıklamada, görüşmelerin olumlu ve yapıcı bir atmosferde gerçekleştiği, daha ileri teknik görüşmeler için mekanizma oluşturulması da dahil olmak üzere cesaret verici ilerlemeler kaydedildiği belirtildi.

Hafta sonu öncesinde JD Vance'in İsviçre temasını iptal etmesi ve İran'ın Hürmüz Boğazı üzerinden geçişlere ilişkin yeniden sertleşen tutumu, anlaşmanın uygulanabilirliğine dair soru işaretlerini artırmıştı. Bu nedenle gelen açıklama piyasalar açısından diplomatik sürecin tamamen kopmadığını göstermesi bakımından önemli.

Ancak tarafların hâlâ nihai anlaşmaya ulaşmadığı, Hürmüz geçişleri, İran'ın nükleer programı ve bölgesel çatışmaların sonlandırılması gibi başlıklarda teknik pazarlıkların devam edeceği unutulmamalı.

Yurtiçi Piyasalar: Yurtiçi piyasalarda BIST 100 endeksi haftanın son işlem gününde %0,63 düşüşle 14.734,50 puandan kapanış gerçekleştirdi. Endeks, perşembe günü görülen güçlü yükselişin ardından cuma günü 14.800 üzerindeki denemelerini koruyamayarak haftayı sınırlı negatif tamamladı. Buna rağmen BIST 100'ün 14.616 üzerinde kapanış yapması, kısa vadeli pozitif eğilimin bozulmadığını gösteriyor.

Yeni haftaya başlarken yurt içi fiyatlamalarda ana dış belirleyici ABD-İran müzakerelerinden gelen olumlu mesajlar olacak. Petrol fiyatlarındaki düşüş eğiliminin korunması BIST için destekleyici olabilir.

Ancak görüşmelerin henüz nihai anlaşmaya dönüşmemesi ve Fed sonrası güçlü dolar teması, TL varlıklar açısından dış koşulların tamamen rahatlamadığını gösteriyor.

Günlük Model Portföyde Yer Alan Hisseler

Hisse	Öneri Tarihi	Kapanış	Zarar Kes	1. Hedef	2. Hedef
ALARK	19.06.2026	103.60	102.05	105.15	107.23
BIMAS	19.06.2026	383.25	377.50	389.00	396.66
DOAS	19.06.2026	199.00	196.02	201.99	205.97

Haftalık Model Portföyde Yer Alan Hisseler

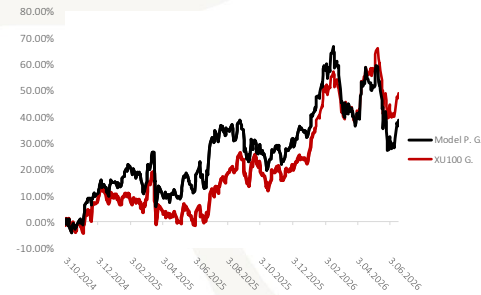
Hisse	Öneri Tarihi	Hisse Kapanış	Zarar - Kes	Hedef Fiyat Aralığı	
ARCLK	19.06.2026	103.50	99.88	106.61	109.19
LILAK	19.06.2026	35.92	34.66	37.00	37.90
MIATK	19.06.2026	46.80	45.16	48.20	49.37
OTKAR	19.06.2026	352.00	339.68	362.56	371.36
SOKM	19.06.2026	48.20	46.51	49.65	50.85

BIMAS Katılım Endeksine Uygundur.

12 Aylık Model Portföyde Yer Alan Hisseler ve Performansı

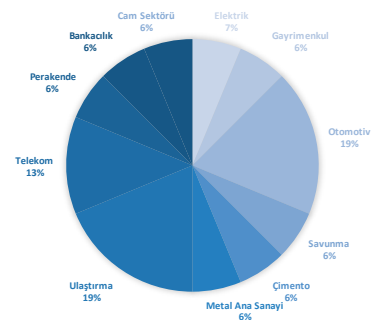
Hisse	Coverage Tarihi	Kapsam	Öneri	Öneri	Hedef Fiyat	Potansiyel Getiri	Tüm Z. Getiri	Kapanış
AKBNK	22.05.2025	Model P.	AL	53.65	114.20	40%	52.56%	81.85
ASELS	3.10.2024	Model P.	TUT	56.11	446.00	11%	617.34%	402.50
CIMSA	3.10.2024	Model P.	TUT	31.72	65.50	32%	56.87%	49.76
EKGYO	6.12.2024	Model P.	AL	13.38	29.94	36%	63.98%	21.94
MAVI	3.10.2024	Model P.	AL	42.80	62.40	49%	-1.87%	42.00
MGROS	3.10.2024	Model P.	AL	431.99	886.00	29%	59.03%	687.00
PGSUS	3.10.2024	Model P.	TUT	225.10	278.60	52%	-18.39%	183.70
TCELL	3.10.2024	Model P.	AL	87.18	156.81	38%	30.08%	113.40

Model Portföy Performansı ve Bist100 Getirisi



Hisse	Coverage Tarihi	Kapsam	Öneri	Öneri	Hedef Fiyat	Potansiyel Getiri	Tüm Z. Getiri	Kapanış
ASTOR	31.10.2024	Araştırma K.	AL	79.20	202.38	-31%	272.16%	294.75
EREGL	23.10.2024	Araştırma K.	AL	23.10	43.60	9%	73.25%	40.02
FROTO	8.11.2024	Araştırma K.	AL	99.29	146.40	61%	-8.25%	91.10
SELEC	10.06.2026	Araştırma K.	AL	96.45	131.54	-22%	73.77%	167.60
SISE	13.04.2026	Araştırma K.	AL	47.44	71.05	54%	-2.45%	46.28
TAVHL	24.10.2024	Araştırma K.	AL	226.60	379.91	28%	31.07%	297.00
THYAO	15.11.2024	Araştırma K.	AL	286.50	425.96	30%	14.05%	326.75
TTKOM	7.11.2024	Araştırma K.	AL	45.46	87.90	39%	38.80%	63.10
TTRAK	30.10.2024	Araştırma K.	TUT	692.34	742.20	65%	-35.00%	450.00

Araştırma Kapsamında Yer Alan Şirketlerin Sektörel Ağırlığı



Borsa İstanbul 100 Endeksi Teknik Görünümü

Borsa İstanbul 100 Endeksi Cuma gününü yüzde -0.63 değişim ile 14735 seviyesinden tamamladı. Gün içerisinde endeks en düşük 14658 seviyesini görürken en yüksek 14876 seviyesine ulaştı. Borsa İstanbul 100 Endeksi 'nde bugün 14854 öncelikli direnç noktası olurken bu seviyenin aşılması ve yukarı yönlü hareketliliğin devam etmesi durumunda 14974 ve 15073 seviyeleri direnç noktası olarak takip edilebilir. Olası aşağı yönlü hareketlerde ise 14636 öncelikli destek olurken 14538 ve 14418 seviyeleri sonraki destek noktaları olarak izlenebilir.



Bist30 Vadeli Endeks Kontratı Teknik Görünümü

Borsa İstanbul 30 Endeks Haziran Kontratı Cuma gününü yüzde -0.56 değişim ile 17139 seviyesinden tamamladı. Gün içerisinde endeks en düşük 16988 seviyesini görürken en yüksek 17339 seviyesine ulaştı. Borsa İstanbul 30 Endeks Haziran Kontratı 'nda bugün 17323 öncelikli direnç noktası olurken bu seviyenin aşılması ve yukarı yönlü hareketliliğin devam etmesi durumunda 17506 ve 17674 seviyeleri direnç noktası olarak takip edilebilir. Olası aşağı yönlü hareketlerde ise 16972 öncelikli destek olurken 16804 ve 16621 seviyeleri sonraki destek noktaları olarak izlenebilir.



Dolar / Türk Lirası Teknik Görünümü

USDTRY Paritesi Pazartesi günü sabah saatlerinde yüzde 0.05 değişim ile 46.4557 seviyesinden işlem görmektedir. Gün içerisinde endeks en düşük 46.4347 seviyesini görürken en yüksek 46.4791 seviyesine ulaştı. USDTRY Paritesi 'nde bugün 46.4783 öncelikli direnç noktası olurken bu seviyenin aşılması ve yukarı yönlü hareketliliğin devam etmesi durumunda 46.5009 ve 46.5227 seviyeleri direnç noktası olarak takip edilebilir. Olası aşağı yönlü hareketlerde ise 46.4339 öncelikli destek olurken 46.4121 ve 46.3895 seviyeleri sonraki destek noktaları olarak izlenebilir.



Euro / Türk Lirası Teknik Görünümü

EURTRY Paritesi Pazartesi günü sabah saatlerinde yüzde 0.01 değişim ile 53.2657 seviyesinde işlem görmektedir. Bugün gün içerisinde endeks en düşük 53.2116 seviyesini görürken en yüksek 53.3621 seviyesine ulaştı. EURTRY Paritesi 'nda bugün 53.348 öncelikli direnç noktası olurken bu seviyenin aşılması ve yukarı yönlü hareketliliğin devam etmesi durumunda 53.4303 ve 53.4986 seviyeleri direnç noktası olarak takip edilebilir. Olası aşağı yönlü hareketlerde ise 53.1975 öncelikli destek olurken 53.1292 ve 53.0469 seviyeleri sonraki destek noktaları olarak izlenebilir.



Euro / Dolar Paritesi Teknik Görünümü

EURUSD Paritesi Pazartesi günü sabah saatlerinde yüzde -0.12 değişim ile 1.1457 seviyesinden işlem görmektedir. Gün içerisinde endeks en düşük 1.1453 seviyesini görürken en yüksek 1.1475 seviyesine ulaştı. EURUSD Paritesi 'nda bugün 1.147 öncelikli direnç noktası olurken bu seviyenin aşılması ve yukarı yönlü hareketliliğin devam etmesi durumunda 1.1483 ve 1.1492 seviyeleri direnç noktası olarak takip edilebilir. Olası aşağı yönlü hareketlerde ise 1.1448 öncelikli destek olurken 1.144 ve 1.1427 seviyeleri sonraki destek noktaları olarak izlenebilir.



Sterlin / Dolar Paritesi Teknik Görünümü

GBP/USD Paritesi Pazartesi günü sabah saatlerinde yüzde 0.15 değişim ile 1.3211 seviyesinden işlem görmektedir. Gün içerisinde endeks en düşük 1.3197 seviyesini görürken en yüksek 1.3234 seviyesine ulaştı. GBP/USD Paritesi 'nda bugün 1.3231 öncelikli direnç noktası olurken bu seviyenin aşılması ve yukarı yönlü hareketliliğin devam etmesi durumunda 1.3251 ve 1.3268 seviyeleri direnç noktası olarak takip edilebilir. Olası aşağı yönlü hareketlerde ise 1.3194 öncelikli destek olurken 1.3177 ve 1.3158 seviyeleri sonraki destek noktaları olarak izlenebilir.



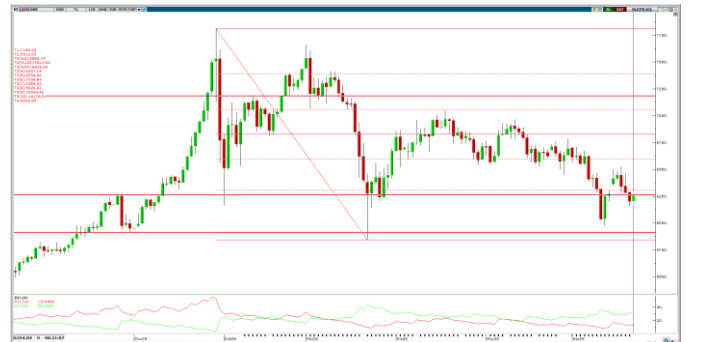
Ons Altın Teknik Görünümü

Ons Altın Pazartesi günü sabah saatlerinde yüzde 0.76 değişim ile 4187.22 seviyesinden işlem görmektedir. Gün içerisinde endeks en düşük 4136.68 seviyesini görürken en yüksek 4220.65 seviyesine ulaştı. Ons Altın 'nda bugün 4226.35 öncelikli direnç noktası olurken bu seviyenin aşılması ve yukarı yönlü hareketliliğin devam etmesi durumunda 4265.49 ve 4310.32 seviyeleri direnç noktası olarak takip edilebilir. Olası aşağı yönlü hareketlerde ise 4142.38 öncelikli destek olurken 4097.55 ve 4058.41 seviyeleri sonraki destek noktaları olarak izlenebilir.



Gram Altın Teknik Görünümü

Gram Altın Pazartesi günü sabah saatlerinde yüzde 0.78 değişim ile 6253.25 seviyesinden işlem görmektedir. Gün içerisinde endeks en düşük 6178.96 seviyesini görürken en yüksek 6301.99 seviyesine ulaştı. Gram Altın 'nda bugün 6310.51 öncelikli direnç noktası olurken bu seviyenin aşılması ve yukarı yönlü hareketliliğin devam etmesi durumunda 6367.76 ve 6433.54 seviyeleri direnç noktası olarak takip edilebilir. Olası aşağı yönlü hareketlerde ise 6187.48 öncelikli destek olurken 6121.71 ve 6064.45 seviyeleri sonraki destek noktaları olarak izlenebilir.



Ahlatcı Yatırım Araştırma Departmanı Tarafından Hazırlanmıştır.

Bizi seçtiğiniz için teşekkürler.

GENEL MÜDÜRLÜK

İstanbul Genel Müdürlük Merkez Ofis

Yamanevler Mahallesi Ahmet Tevfik İleri Caddesi
No:22-26 İç Kapı No:49 Ümraniye / İstanbul

ŞUBELERİMİZ

İstanbul Sarıyer Şube

Sarıyer Mahallesi Meserburnu Caddesi No: 25 Sarıyer / İSTANBUL

Çorum Şube

Gülâlibey Mahallesi, Eğridere Sokak No:17 Merkez / ÇORUM

İRTİBAT BÜROLARIMIZ

Ankara İrtibat Bürosu

Söğütözü Caddesi No:2 Koç Kuleleri B Blok No:16 Söğütözü Çankaya/
ANKARA

Denizli İrtibat Bürosu

Gazi Mustafa Kemal Bulvarı Bina No: 53 Kat:4 Bağımsız Bölüm
Pamukkale/DENİZLİ

Isparta İrtibat Bürosu

Çelebiler Mahallesi, Cadde 112, No:7, İç Kapı No: 11, 32000 Merkez/
İSPARTA

İstanbul Bağdat Caddesi İrtibat Bürosu

Feneryolu Mahallesi Gazi Muhtar Paşa Sk. No:59 Feneryolu Sitesi
D:204 K:2 Kadıköy/İstanbul

İstanbul Göktürk İrtibat Bürosu

Göktürk Merkez Mah. İstanbul Cad. Telekom Sk. No:2 İç Kapı No: 36
34077 Eyüpsultan/İSTANBUL

İstanbul Maslak İrtibat Bürosu

Maslak Mahallesi, Taşyoncası Sokak T4a Blok
Kat: -1 NO: 256 Maslak 34485 Sarıyer / İSTANBUL

İzmir İrtibat Bürosu

Mansuroğlu Mah. 1593/1 Sok. Lider Centrio C Blok No:6 K2:D17
Bayraklı/İZMİR

Gaziantep İrtibat Bürosu

Batkent Mah. Kürşat Tüzmen Bulvarı 9075 Sok. Trio Terrace Kat : 1 B
Blok NO:31 Şehitkamil/GAZİANTEP

Konya İrtibat Bürosu

Musella Bağları Mah. Kule Cad. Kule Plaza İş Merkezi K:13 N:2/18
Selçuklu/KONYA

Mersis No: 0010056453000026

Sermaye Piyasası Kurulunun "Yatırım Hizmetleri ve Faaliyetleri İle Yan Hizmetlere İlişkin Esaslar" Hakkında Tebliği
Uyarınca Yayınlanması Zorunlu Olan

Burada yer alan yatırım, bilgi, yorum ve tavsiyeler yatırım danışmanlığı kapsamında değildir. Yatırım danışmanlığı hizmeti, yetkili kuruluşlar tarafından kişilerin risk ve getiri tercihleri dikkate alınarak kişiye özel sunulmaktadır. Burada yer alan yorum ve tavsiyeler ise genel niteliktedir. Bu tavsiyeler mali durumunuz ile risk ve getiri tercihlerinize uygun olmayabilir. Bu nedenle, sadece burada yer alan bilgilere dayanarak yatırım kararı verilmesi beklentilerinize uygun sonuçlar doğurmayabilir.