

Yurt Dışı Piyasalara İlişkin Veriler	Kapanış	Fark (%)
Nasdaq 100 Endeksi	30.543,92	3,06
Dow Jones Endeksi	51.671,03	0,92
S&P 500 Endeksi	7.552,89	1,63
Nasdaq 100 Vadeli Kontratı	30.532,00	-0,09
Dow Jones Vadeli Kontratı	51.773,00	0,06
S&P 500 Vadeli Kontratı	7.558,75	-0,03
Ons Altın	4324,99	0,37
Ons Gümüş	69,78	-0,26
Gram Altın	6437,91	0,39
Gram Gümüş	103,8691	-0,23
USDTRY Paritesi	46,2969	0,02
EURTRY Paritesi	53,6516	0,01
EURUSD Paritesi	1,1578	-0,09
GBPUSD Paritesi	1,3398	-0,10
USDJPY Paritesi	160,27	-0,04
Brent Petrol	82,14	-0,97

Yurt İçi Piyasalara İlişkin Veriler	Kapanış	Fark (%)
Bist 100 Endeksi	14.446,42	3,64
Bist 30 Endeksi	16.587,18	4,06
Bist 100-30 Endeksi	22.765,01	2,47
Bist Tüm-100 Endeksi	73.796,08	1,95
Bist 100 Endeksi Fiyat/Kazanç Oranı	15,06	3,67
Bist 100 Endeksi Piyasa/Defter D. Oranı	1,46	3,68
Borsa İstanbul Yabancı Takas Oranı	32,93	0,21
Borsa İstanbul 100 Endeksi Risk Skoru	13,00	-31,58
Borsa İstanbul Sınai Endeksi Risk Skoru	1,00	-88,89
Borsa İstanbul Bankacılık Endeksi Risk Skoru	55,00	-12,70

Türkiye CDS ve Kredi Notları	Not / Puan	Görünüm
Türkiye 5 Yıllık Kredi Risk Primi - CDS	218,97	--
S&P Global Türkiye Not Görünümü	BB-	Durağan
Fitch Türkiye Not Görünümü	BB-	Durağan
Moddy's Türkiye Not Görünümü	Ba3	Durağan

Saat	Makro Ekonomik Gelişmeler	Beklenti	Önceki
06:00	Japonya Faiz Oranı Kararı	1,0%	0,8%
10:00	Türkiye Perakende Satışları (Aylık) (Nis)		2,6%

Sabah Notları

- ✓ Bu sabah CDS 218,97 bandında seyrediyor. Borsa İstanbul'da pozitif açılış beklentimizle beraber **14.296** bandını destek, 14.553 seviyesini direnç noktası olarak takip ediyoruz.
- ✓ Haftanın ilk işlem gününde Borsa İstanbul 100 Endeksi 3,64% seviyesinde pozitif bir görünüm sunmuştur. Günlük Model Portföyümüz ise 1,31% pozitif getiri sunmuştur.

Günlük Teknik Öneriler: ENKAI, SOKM, VAKKO

Ekonomi, Sektör ve Hisse Senetlerine Dair Gelişmeler:

- ✓ Japonya Merkez Bankası beklendiği gibi politika faizini 25 baz puan artışla %1,0'e çıkardı. Ülkede politika faizi 30 yılın zirvesine çıktı.
- ✓ Yiğit Akü'den 65,4 milyon TL'lik temettü kararı aldı.
- ✓ Türkiye'de sanayi üretimi Nisan'da yıllık %6,0 artarken, Mayıs bütçe açığı 298,2 milyar TL oldu.

Küresel Piyasalar: Küresel piyasalarda haftanın ikinci işlem gününe, ABD-İran anlaşmasına yönelik ilk iyimserliğin ardından daha dengeli ancak genel olarak pozitif bir risk iştahıyla başlanıyor. Dün ABD'de Dow Jones rekor kapanış yaparken, S&P 500 ve Nasdaq teknoloji hisseleri öncülüğünde güçlü yükseldi. Avrupa'da da ana endekslerde rekor seviyeler test edildi.

Piyasa fiyatlamalarının ana belirleyicisi, ABD ile İran arasında savaşta sona erdirmeyi ve Hürmüz Boğazı'nın yeniden açılmasını hedefleyen anlaşma oldu. Petrol fiyatlarının dün sert düşüşle üç ayın düşük seviyelerine gerilemesi, enerji kaynaklı enflasyon baskısının hafifleyebileceği beklentisini destekledi. Ancak bu sabah fiyatlarda sınırlı toparlanma görülmesi, anlaşmanın detayları, tanker trafiğinin ne kadar hızlı normale döneceği ve sigorta/lojistik maliyetlerinin nasıl şekilleneceğine ilişkin belirsizliklerin sürdüğünü gösteriyor.

Asya tarafında Japonya'da merkez bankasının politika faizini 1995'ten bu yana en yüksek seviye olan %1'e yükseltmesine rağmen Nikkei yeni zirve seviyeleri test ederken, Güney Kore'de de pozitif görünüm izlendi. Çin verilerinin zayıf gelmesi ise Hong Kong tarafında baskı yarattı.

Yurtiçi Piyasalar: Yurtiçi piyasalarda BIST 100 endeksi haftanın ilk işlem gününde küresel risk iştahındaki toparlanma ve petrol fiyatlarındaki geri çekilmenin desteğiyle güçlü yükseliş kaydetti. Endeks günü %3,64 artışla 14.446,42 puandan tamamlarken, 14.000 seviyesinin yeniden aşılması kısa vadeli görünüm açısından pozitif görünüm sundu.

Dün açıklanan Nisan sanayi üretimi verisi yıllık %6,0, aylık %3,7 artış göstererek ekonomik aktivite tarafında toparlanma sinyali verdi.

Bugün yurt içi fiyatlamalarda ABD-İran hattındaki haber akışı, petrol fiyatlarının seyri etkili olacaktır. Endekste ki yükselişin sağlıklı ve kalıcılığı açısından 14.616 direnci takip edilebilir.

Günlük Model Portföyde Yer Alan Hisseler

Hisse	Öneri Tarihi	Kapanış	Zarar Kes	1. Hedef	2. Hedef
ENKAI	15.06.2026	96,10	94,66	97,54	99,46
SOKM	15.06.2026	50,95	50,19	51,71	52,73
VAKKO	15.06.2026	82,50	81,26	83,74	85,39

VAKKO Katılım Endeksine Uygunur.

Haftalık Model Portföyde Yer Alan Hisseler

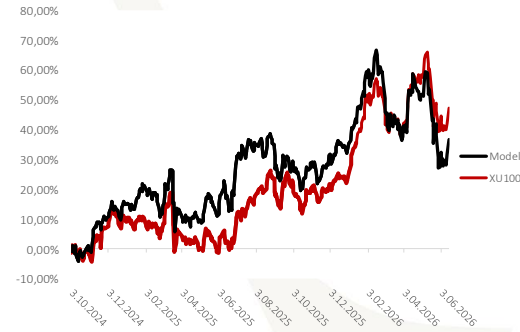
Hisse	Öneri Tarihi	Hisse Kapanış	Zarar - Kes	Hedef Fiyat Aralığı
FROTO	12.06.2026	90,10	86,95	92,80 - 95,06
MGROS	12.06.2026	699,00	674,54	719,97 - 737,45
PETKM	12.06.2026	19,35	18,67	19,93 - 20,41
SISE	12.06.2026	46,40	44,78	47,79 - 48,95
TTKOM	12.06.2026	65,05	62,77	67,00 - 68,63

PETKM Katılım Endeksine Uygunur.

12 Aylık Model Portföyde Yer Alan Hisseler ve Performansı

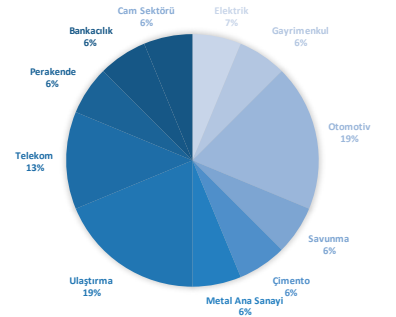
Hisse	Coverage Tarihi	Kapsam	Öneri	Öneri	Hedef Fiyat	Potansiyel Getiri	Tüm Z. Getiri	Kapanış
AKBNK	22.05.2025	Model P.	AL	53,65	114,20	49%	43,06%	76,75
ASELS	3.10.2024	Model P.	TUT	56,11	446,00	19%	569,67%	375,75
CIMSA	3.10.2024	Model P.	TUT	31,72	65,50	27%	62,04%	51,40
EKGYO	6.12.2024	Model P.	AL	13,38	29,94	44%	55,90%	20,86
MAVI	3.10.2024	Model P.	AL	42,80	62,40	46%	-0,28%	42,68
MGROS	3.10.2024	Model P.	AL	431,99	886,00	27%	61,81%	699,00
PGSUS	3.10.2024	Model P.	TUT	225,10	278,60	54%	-19,50%	181,20
TCELL	3.10.2024	Model P.	AL	87,18	156,81	36%	31,80%	114,90

Model Portföy Performansı ve Bist100 Getirisi



Hisse	Coverage Tarihi	Kapsam	Öneri	Öneri	Hedef Fiyat	Potansiyel Getiri	Tüm Z. Getiri	Kapanış
ASTOR	31.10.2024	Araştırma K.	AL	79,20	202,38	-29%	262,37%	287,00
EREGL	23.10.2024	Araştırma K.	AL	23,10	43,60	8%	74,03%	40,20
FROTO	8.11.2024	Araştırma K.	AL	99,29	146,40	62%	-9,26%	90,10
SELEC	10.06.2026	Araştırma K.	AL	96,45	131,54	7%	27,94%	123,40
SISE	13.04.2026	Araştırma K.	AL	47,44	71,05	53%	-2,19%	46,40
TAVHL	24.10.2024	Araştırma K.	AL	226,60	379,91	30%	28,86%	292,00
THYAO	15.11.2024	Araştırma K.	AL	286,50	425,96	31%	13,70%	325,75
TTKOM	7.11.2024	Araştırma K.	AL	45,46	87,90	35%	43,09%	65,05
TRAK	30.10.2024	Araştırma K.	TUT	692,34	742,20	64%	-34,50%	453,50

Araştırma Kapsamında Yer Alan Şirketlerin Sektörel Ağırlığı



Borsa İstanbul 100 Endeksi Teknik Görünümü

Borsa İstanbul 100 Endeksi Pazartesi gününü yüzde 3,64 değişim ile 14446 seviyesinden tamamladı. Gün içerisinde endeks en düşük 14252 seviyesini görürken en yüksek 14509 seviyesine ulaştı. Borsa İstanbul 100 Endeksi 'nde bugün 14553 öncelikli direnç noktası olurken bu seviyenin aşılması ve yukarı yönlü hareketliliğin devam etmesi durumunda 14659 ve 14810 seviyeleri direnç noktası olarak takip edilebilir. Olası aşağı yönlü hareketlerde ise 14296 öncelikli destek olurken 14145 ve 14039 seviyeleri sonraki destek noktaları olarak izlenebilir.



Bist30 Vadeli Endeks Kontratı Teknik Görünümü

Borsa İstanbul 30 Endeks Haziran Kontratı Pazartesi gününü yüzde 4,4 değişim ile 16734 seviyesinden tamamladı. Gün içerisinde endeks en düşük 16387 seviyesini görürken en yüksek 16840 seviyesine ulaştı. Borsa İstanbul 30 Endeks Haziran Kontratı 'nda bugün 16920 öncelikli direnç noktası olurken bu seviyenin aşılması ve yukarı yönlü hareketliliğin devam etmesi durumunda 17107 ve 17373 seviyeleri direnç noktası olarak takip edilebilir. Olası aşağı yönlü hareketlerde ise 16467 öncelikli destek olurken 16201 ve 16014 seviyeleri sonraki destek noktaları olarak izlenebilir.



Dolar / Türk Lirası Teknik Görünümü

USDTRY Paritesi Salı günü sabah saatlerinde yüzde 0,02 değişim ile 46,2989 seviyesinden işlem görmektedir. Gün içerisinde endeks en düşük 46,2264 seviyesini görürken en yüksek 46,3086 seviyesine ulaştı. USDTRY Paritesi 'nde bugün 46,3295 öncelikli direnç noktası olurken bu seviyenin aşılması ve yukarı yönlü hareketliliğin devam etmesi durumunda 46,3601 ve 46,4117 seviyeleri direnç noktası olarak takip edilebilir. Olası aşağı yönlü hareketlerde ise 46,2473 öncelikli destek olurken 46,1958 ve 46,1652 seviyeleri sonraki destek noktaları olarak izlenebilir.



Euro / Türk Lirası Teknik Görünümü

EURTRY Paritesi Salı günü sabah saatlerinde yüzde -0,07 değişim ile 53,6059 seviyesinde işlem görmektedir. Bugün gün içerisinde endeks en düşük 53,5938 seviyesini görürken en yüksek 53,7356 seviyesine ulaştı. EURTRY Paritesi 'nde bugün 53,6964 öncelikli direnç noktası olurken bu seviyenin aşılması ve yukarı yönlü hareketliliğin devam etmesi durumunda 53,7869 ve 53,8382 seviyeleri direnç noktası olarak takip edilebilir. Olası aşağı yönlü hareketlerde ise 53,5546 öncelikli destek olurken 53,5033 ve 53,4128 seviyeleri sonraki destek noktaları olarak izlenebilir.



Euro / Dolar Paritesi Teknik Görünümü

EURUSD Paritesi Salı günü sabah saatlerinde yüzde -0,09 değişim ile 1,1578 seviyesinden işlem görmektedir. Gün içerisinde endeks en düşük 1,1576 seviyesini görürken en yüksek 1,1601 seviyesine ulaştı. EURUSD Paritesi 'nda bugün 1,1594 öncelikli direnç noktası olurken bu seviyenin aşılması ve yukarı yönlü hareketliliğin devam etmesi durumunda 1,161 ve 1,1619 seviyeleri direnç noktası olarak takip edilebilir. Olası aşağı yönlü hareketlerde ise 1,1569 öncelikli destek olurken 1,156 ve 1,1545 seviyeleri sonraki destek noktaları olarak izlenebilir.



Sterlin / Dolar Paritesi Teknik Görünümü

GBP/USD Paritesi Salı günü sabah saatlerinde yüzde -0,09 değişim ile 1,3398 seviyesinden işlem görmektedir. Gün içerisinde endeks en düşük 1,3391 seviyesini görürken en yüksek 1,3426 seviyesine ulaştı. GBP/USD Paritesi 'nda bugün 1,3419 öncelikli direnç noktası olurken bu seviyenin aşılması ve yukarı yönlü hareketliliğin devam etmesi durumunda 1,344 ve 1,3454 seviyeleri direnç noktası olarak takip edilebilir. Olası aşağı yönlü hareketlerde ise 1,3384 öncelikli destek olurken 1,337 ve 1,3349 seviyeleri sonraki destek noktaları olarak izlenebilir.



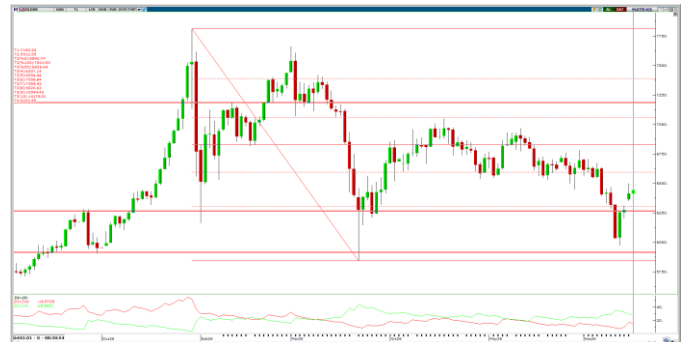
Ons Altın Teknik Görünümü

Ons Altın Salı günü sabah saatlerinde yüzde 0,41 değişim ile 4326,85 seviyesinden işlem görmektedir. Gün içerisinde endeks en düşük 4306,23 seviyesini görürken en yüksek 4333,22 seviyesine ulaştı. Ons Altın 'nda bugün 4337,97 öncelikli direnç noktası olurken bu seviyenin aşılması ve yukarı yönlü hareketliliğin devam etmesi durumunda 4349,09 ve 4364,96 seviyeleri direnç noktası olarak takip edilebilir. Olası aşağı yönlü hareketlerde ise 4310,98 öncelikli destek olurken 4295,11 ve 4283,99 seviyeleri sonraki destek noktaları olarak izlenebilir.



Gram Altın Teknik Görünümü

Gram Altın Salı günü sabah saatlerinde yüzde 0,42 değişim ile 6440,37 seviyesinden işlem görmektedir. Gün içerisinde endeks en düşük 6406,12 seviyesini görürken en yüksek 6449,47 seviyesine ulaştı. Gram Altın 'nda bugün 6457,85 öncelikli direnç noktası olurken bu seviyenin aşılması ve yukarı yönlü hareketliliğin devam etmesi durumunda 6475,33 ve 6501,2 seviyeleri direnç noktası olarak takip edilebilir. Olası aşağı yönlü hareketlerde ise 6414,5 öncelikli destek olurken 6388,64 ve 6371,16 seviyeleri sonraki destek noktaları olarak izlenebilir.



Ahlatcı Yatırım Araştırma Departmanı Tarafından Hazırlanmıştır.

Bizi seçtiğiniz için teşekkürler.

GENEL MÜDÜRLÜK

İstanbul Genel Müdürlük Merkez Ofis
Yamanevler Mahallesi Ahmet Tevfik İleri Caddesi
No:22-26 İç Kapı No:49 Ümraniye / İstanbul

ŞUBELERİMİZ

İstanbul Sarıyer Şube
Sarıyer Mahallesi Meserburnu Caddesi No: 25 Sarıyer / İSTANBUL
Çorum Şube
Gülábibey Mahallesi, Eğridere Sokak No:17 Merkez / ÇORUM

İRTİBAT BÜROLARIMIZ

Ankara İrtibat Bürosu

Söğütözü Caddesi No:2 Koç Kuleleri B Blok No:16 Söğütözü Çankaya/
ANKARA

Denizli İrtibat Bürosu

Gazi Mustafa Kemal Bulvarı Bina No: 53 Kat:4 Bağımsız Bölüm
Pamukkale/DENİZLİ

Isparta İrtibat Bürosu

Çelebiler Mahallesi, Cadde 112, No:7, İç Kapı No: 11, 32000 Merkez/
İSPARTA

İstanbul Bağdat Caddesi İrtibat Bürosu

Feneryolu Mahallesi Gazi Muhtar Paşa Sk. No:59 Feneryolu Sitesi
D:204 K:2 Kadıköy/İstanbul

İstanbul Göktürk İrtibat Bürosu

Göktürk Merkez Mah. İstanbul Cad. Telekom Sk. No:2 İç Kapı No: 36
34077 Eyüpsultan/İSTANBUL

İstanbul Maslak İrtibat Bürosu

Maslak Mahallesi, Taşyoncası Sokak T4a Blok
Kat: -1 NO: 256 Maslak 34485 Sarıyer / İSTANBUL

İzmir İrtibat Bürosu

Mansuroğlu Mah. 1593/1 Sok. Lider Centrio C Blok No:6 K2:D17
Bayraklı/İZMİR

Gaziantep İrtibat Bürosu

Batkent Mah. Kürşat Tüzmen Bulvarı 9075 Sok. Trio Terrace Kat : 1 B
Blok NO:31 Şehitkamil/GAZİANTEP

Konya İrtibat Bürosu

Musella Bağları Mah. Kule Cad. Kule Plaza İş Merkezi K:13 N:2/18
Selçuklu/KONYA

Mersis No: 0010056453000026

Sermaye Piyasası Kurulunun "Yatırım Hizmetleri ve Faaliyetleri İle Yan Hizmetlere İlişkin Esaslar" Hakkında Tebliği Uyarınca Yayınlanması Zorunlu Olan

Burada yer alan yatırım, bilgi, yorum ve tavsiyeler yatırım danışmanlığı kapsamında değildir. Yatırım danışmanlığı hizmeti, yetkili kuruluşlar tarafından kişilerin risk ve getiri tercihleri dikkate alınarak kişiye özel sunulmaktadır. Burada yer alan yorum ve tavsiyeler ise genel niteliktedir. Bu tavsiyeler mali durumunuz ile risk ve getiri tercihlerinize uygun olmayabilir. Bu nedenle, sadece burada yer alan bilgilere dayanarak yatırım kararı verilmesi beklentilerinize uygun sonuçlar doğurmayabilir.