

Yurt Dışı Piyasalara İlişkin Veriler	Kapanış	Fark (%)
Nasdaq 100 Endeksi	29,064.80	-0.87
Dow Jones Endeksi	49,760.56	0.11
S&P 500 Endeksi	7,403.25	-0.13
Nasdaq 100 Vadeli Kontratu	29,276.00	0.36
Dow Jones Vadeli Kontratu	49,869.00	0.00
S&P 500 Vadeli Kontratu	7,435.75	0.12
Ons Altın	4707.05	-0.18
Ons Gümüş	86.70	0.22
Gram Altın	6872.50	-0.12
Gram Gümüş	126.5822	0.28
USDTRY Paritesi	45.4135	0.06
EURTRY Paritesi	53.3454	0.12
EURUSD Paritesi	1.1736	-0.03
GBPUSD Paritesi	1.3540	-0.01
USDJPY Paritesi	157.71	0.06
Brent Petrol	104.08	-1.20

Yurt İçi Piyasalara İlişkin Veriler	Kapanış	Fark (%)
Bist 100 Endeksi	14.779,93	-2,34
Bist 30 Endeksi	16.812,89	-2,66
Bist 100-30 Endeksi	23.902,40	-1,43
Bist Tüm-100 Endeksi	73.586,89	-0,15
Bist 100 Endeksi Fiyat/Kazanç Oranı	15,31	-3,27
Bist 100 Endeksi Piyasa/Defter D. Oranı	1,49	-3,73
Borsa İstanbul Yabancı Takas Oranı	34,88	0,03
Borsa İstanbul 100 Endeksi Risk Skoru	13,00	-7,14
Borsa İstanbul Sınai Endeksi Risk Skoru	1,00	0,00
Borsa İstanbul Bankacılık Endeksi Risk Skoru	58,00	1,75

Türkiye CDS ve Kredi Notları	Not / Puan	Görünüm
Türkiye 5 Yıllık Kredi Risk Primi - CDS	234.65	--
S&P Global Türkiye Not Görünümü	BB-	Durağan
Fitch Türkiye Not Görünümü	BB-	Durağan
Moddy's Türkiye Not Görünümü	Ba3	Durağan

Saat	Makro Ekonomik Gelişmeler	Beklenti	Önceki
10:00	Türkiye Cari Hesap	-9,60B	-7,50B
12:00	Euro Bölgesi GSYİH	0,1%	0,1%
15:30	ABD ÜFE	0,3%	0,1%

Sabah Notları

- ✓ Bu sabah CDS 234.65 bandında seyrediyor. Borsa İstanbul'da yatay açılış beklentimizle beraber 14656 bandını destek, **15022** seviyesini direnç noktası olarak takip ediyoruz.
 - ✓ Haftanın ikinci işlem gününde Borsa İstanbul 100 Endeksi -2,34% seviyesinde negatif bir görünüm sunmuştur. Günlük Model Portföyümüz ise -1,51% negatif getiri sunmuştur.
 - ✓ Günlük Teknik Öneriler: AKSA, GLRMK, HALKB
- Ekonomi, Sektör ve Hisse Senetlerine Dair Gelişmeler:
- ✓ - MSCI endeks değişiklikleri: FROTO, MSCI Standard Endeksi'nden çıkarıldı.
 - MSCI Small Cap Endeksi'nden çıkarılan hisseler: ANHYT, ASTOR, DSTKF, EFORC, GRTRK, KLRHO, TERA, ZRGYO ve TRGYO
 - MSCI Small Cap Endeksi'ne eklenen hisseler: ODINE, ALKLC, CVKMD ve YGGYO
 - ✓ Ekinciler Demir ve Çelik Sanayi A.Ş. (EKDMR) halka arzında talep toplama bugün başlarken, halka arz fiyatı 45₺

Küresel Piyasalar: ABD - İran savaşında barışın ne zaman sağlanacağına yönelik belirsizlik ana gündem olmaya devam ediyor. Hürmüz Boğazı kaynaklı risklerin sürmesiyle birlikte Brent petrol 100 dolar üzerindeki seyrini korurken, enerji fiyatlarındaki yükseliş küresel enflasyon baskısını artırıyor. Bu durum merkez bankalarının faiz indirim sürecini zorlaştırırken, risk iştahı üzerinde baskı oluşturmaya devam ediyor.

ABD'de açıklanan Nisan TÜFE verisinde aylık enflasyon beklentilere paralel yüzde 0,6 gelirken, yıllık enflasyon yüzde 3,8 ile beklentilerin üzerinde gerçekleşti. Böylece ABD'de yıllık enflasyon Mayıs 2023 sonrası en yüksek seviyesine ulaşırken, güçlü veri sonrası Fed'in faiz indirimi beklentilerinde daha temkinli görünüm öne çıktı.

Emtia tarafında ise yükseliş eğilimi dikkat çekiyor. Ons altın güçlü görünümünü korurken, ons gümüş tarafında daha agresif fiyatlamalar öne çıkıyor. Çin'de talep toparlanması ve Orta Doğu kaynaklı kükürt krizinin üretim hatları üzerindeki baskıyı artırmasıyla birlikte bakır fiyatlarında sert yükselişler görülürken, sanayi metalleri tarafındaki hareketlilik gümüşü de destekliyor. Bu nedenle gümüş tarafında altına kıyasla daha güçlü bir ayrışma dikkat çekmekte.

Bugün Avrupa bölgesinden gelecek TÜFE verileri ve Euro Bölgesi büyüme rakamları takip edilirken, piyasalarda ana odak jeopolitik riskler, enerji fiyatları ve Fed'e yönelik beklentiler olmaya devam edecek.

Yurtiçi Piyasalar: Borsa İstanbul'da Mayıs ayı, yeni bir ralliden çok mevcut yükselişin korunup korunamayacağına sorgulandığı bir döneme dönüşmüş durumda. Endeks 15.000 psikolojik seviyesini test etse de, bu bölge üzerinde gelen satış baskısı piyasanın temkinli duruşunu koruduğunu gösteriyor.

ABD - İran savaşına yönelik belirsizliklerin sürmesi ve Brent petrolün 100 dolar üzerindeki kalıcı seyri risk iştahını baskılamaya devam ederken, dolar bazlı tarafta 332 dolar seviyesinde oluşan ikili tepe görünümü teknik satışları destekliyor. Bunun yanında bilanço sonrası zayıf fiyatlanan endeks ağırlığı yüksek şirketler ve kurumsal pay satışları da geri çekilmelerde etkili oluyor.

Piyasa genelinde sektör ve şirket bazlı ayrışmaların daha belirgin olduğu bir süreç izleniyor. Özellikle sanayi hisselerinde daha güçlü fiyat hareketleri dikkat çekerken, perakende sektörü görece pozitif görünümünü koruyor. Bankacılık ve ulaştırma tarafı ise jeopolitik risklere daha duyarlı ve kararsız bir seyir izlemekte.

Günlük Model Portföyde Yer Alan Hisseler

Hisse	Öneri Tarihi	Kapanış	Zarar Kes	1. Hedef	2. Hedef
AKSA	12.05.2026	11,44	11,27	11,61	11,84
GLRMK	12.05.2026	205,00	201,93	208,08	212,18
HALKB	12.05.2026	40,76	40,15	41,37	42,19

* GLRMK katılım endeksine tabiidir.

Haftalık Model Portföyde Yer Alan Hisseler

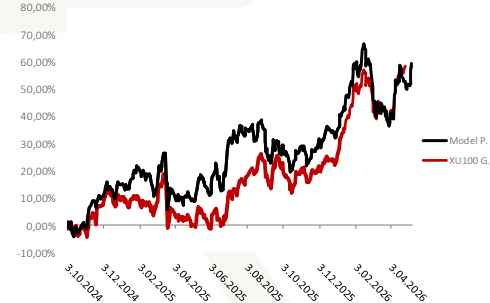
Hisse	Öneri Tarihi	Hisse Kapanış	Zarar - Kes	Hedef Fiyat Aralığı	
AKBNK	8.05.2026	75,25	72,62	77,51	79,39
ENJSA	8.05.2026	120,50	116,28	124,12	127,13
GWIND	8.05.2026	29,56	28,53	30,45	31,19
TAVHL	8.05.2026	284,00	274,06	292,52	299,62
YUNSA	8.05.2026	8,75	8,44	9,01	9,23

* ENJSA, YUNSA katılım endeksine tabiidir.

12 Aylık Model Portföyde Yer Alan Hisseler ve Performansı

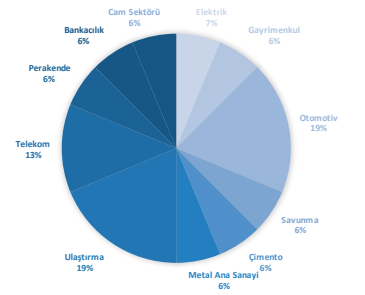
Hisse	Coverage Tarihi	Kapsam	Öneri	Öneri	Hedef Fiyat	Potansiyel Getiri	Tüm Z. Getiri	Kapanış
AKBNK	22.05.2025	Model P.	AL	53,65	114,20	52%	39,70%	74,95
ASELS	3.10.2024	Model P.	TUT	56,11	446,00	5%	656,55%	424,50
CIMSA	3.10.2024	Model P.	TUT	31,72	65,50	17%	77,02%	56,15
EKGYO	6.12.2024	Model P.	AL	13,38	29,94	35%	66,22%	22,24
MAVI	3.10.2024	Model P.	AL	42,80	62,40	41%	3,46%	44,28
MGROS	3.10.2024	Model P.	AL	431,99	804,91	18%	57,53%	680,50
PGSUS	3.10.2024	Model P.	TUT	225,10	278,60	51%	-17,81%	185,00
TCELL	3.10.2024	Model P.	AL	87,18	156,81	33%	34,89%	117,60

Model Portföy Performansı ve Bist100 Getirisi



Hisse	Coverage Tarihi	Kapsam	Öneri	Öneri	Hedef Fiyat	Potansiyel Getiri	Tüm Z. Getiri	Kapanış
ASTOR	31.10.2024	Araştırma K.	AL	79,20	202,38	-40%	328,66%	339,50
EREGL	23.10.2024	Araştırma K.	AL	23,10	43,60	7%	76,88%	40,86
FROTO	8.11.2024	Araştırma K.	AL	99,29	146,40	51%	-2,31%	97,00
SISE	13.04.2026	Araştırma K.	AL	47,44	71,05	36%	10,35%	52,35
TAVHL	24.10.2024	Araştırma K.	AL	226,60	379,91	36%	23,12%	279,00
THYAO	15.11.2024	Araştırma K.	AL	286,50	425,96	38%	7,68%	308,50
TTKOM	7.11.2024	Araştırma K.	AL	45,46	70,21	5%	47,05%	66,85
TTRAK	30.10.2024	Araştırma K.	TUT	692,34	742,20	65%	-34,97%	450,25

Araştırma Kapsamında Yer Alan Şirketlerin Sektörel Ağırlığı



Borsa İstanbul 100 Endeksi Teknik Görünümü

Borsa İstanbul 100 Endeksi Salı gününü yüzde -2,34 değişim ile 14780 seviyesinden tamamladı. Gün içerisinde endeks en düşük 14775 seviyesini görürken en yüksek 15141 seviyesine ulaştı. Borsa İstanbul 100 Endeksi 'nde bugün 15022 öncelikli direnç noktası olurken bu seviyenin aşılması ve yukarı yönlü hareketliliğin devam etmesi durumunda 15265 ve 15388 seviyeleri direnç noktası olarak takip edilebilir. Olası aşağı yönlü hareketlerde ise 14656 öncelikli destek olurken 14533 ve 14291 seviyeleri sonraki destek noktaları olarak izlenebilir.



Bist30 Vadeli Endeks Kontratı Teknik Görünümü

Borsa İstanbul 30 Endeks Haziran Kontratı Salı gününü yüzde -2,58 değişim ile 17476 seviyesinden tamamladı. Gün içerisinde endeks en düşük 17435 seviyesini görürken en yüksek 17928 seviyesine ulaştı. Borsa İstanbul 30 Endeks Haziran Kontratı 'nda bugün 17791 öncelikli direnç noktası olurken bu seviyenin aşılması ve yukarı yönlü hareketliliğin devam etmesi durumunda 18106 ve 18284 seviyeleri direnç noktası olarak takip edilebilir. Olası aşağı yönlü hareketlerde ise 17298 öncelikli destek olurken 17120 ve 16805 seviyeleri sonraki destek noktaları olarak izlenebilir.



Dolar / Türk Lirası Teknik Görünümü

USDTRY Paritesi Çarşamba günü sabah saatlerinde yüzde 0.06 değişim ile 45.4136 seviyesinden işlem görmektedir. Gün içerisinde endeks en düşük 45.3753 seviyesini görürken en yüksek 45.4225 seviyesine ulaştı. USDTRY Paritesi 'nde bugün 45.4323 öncelikli direnç noktası olurken bu seviyenin aşılması ve yukarı yönlü hareketliliğin devam etmesi durumunda 45.451 ve 45.4795 seviyeleri direnç noktası olarak takip edilebilir. Olası aşağı yönlü hareketlerde ise 45.3851 öncelikli destek olurken 45.3566 ve 45.3379 seviyeleri sonraki destek noktaları olarak izlenebilir.



Euro / Türk Lirası Teknik Görünümü

EURTRY Paritesi Çarşamba günü sabah saatlerinde yüzde 0.11 değişim ile 53.3409 seviyesinde işlem görmektedir. Bugün gün içerisinde endeks en düşük 53.2515 seviyesini görürken en yüksek 53.3752 seviyesine ulaştı. EURTRY Paritesi 'nda bugün 53.3935 öncelikli direnç noktası olurken bu seviyenin aşılması ve yukarı yönlü hareketliliğin devam etmesi durumunda 53.4462 ve 53.5172 seviyeleri direnç noktası olarak takip edilebilir. Olası aşağı yönlü hareketlerde ise 53.2698 öncelikli destek olurken 53.1988 ve 53.1462 seviyeleri sonraki destek noktaları olarak izlenebilir.



Euro / Dolar Paritesi Teknik Görünümü

EURUSD Paritesi Çarşamba günü sabah saatlerinde yüzde -0.04 değişim ile 1.1735 seviyesinden işlem görmektedir. Gün içerisinde endeks en düşük 1.1732 seviyesini görürken en yüksek 1.1742 seviyesine ulaştı. EURUSD Paritesi 'nda bugün 1.1742 öncelikli direnç noktası olurken bu seviyenin aşılması ve yukarı yönlü hareketliliğin devam etmesi durumunda 1.1749 ve 1.1754 seviyeleri direnç noktası olarak takip edilebilir. Olası aşağı yönlü hareketlerde ise 1.173 öncelikli destek olurken 1.1725 ve 1.1718 seviyeleri sonraki destek noktaları olarak izlenebilir.



Sterlin / Dolar Paritesi Teknik Görünümü

GBP/USD Paritesi Çarşamba günü sabah saatlerinde yüzde -0.01 değişim ile 1.3539 seviyesinden işlem görmektedir. Gün içerisinde endeks en düşük 1.3527 seviyesini görürken en yüksek 1.3547 seviyesine ulaştı. GBP/USD Paritesi 'nda bugün 1.3548 öncelikli direnç noktası olurken bu seviyenin aşılması ve yukarı yönlü hareketliliğin devam etmesi durumunda 1.3557 ve 1.3568 seviyeleri direnç noktası olarak takip edilebilir. Olası aşağı yönlü hareketlerde ise 1.3529 öncelikli destek olurken 1.3518 ve 1.3509 seviyeleri sonraki destek noktaları olarak izlenebilir.



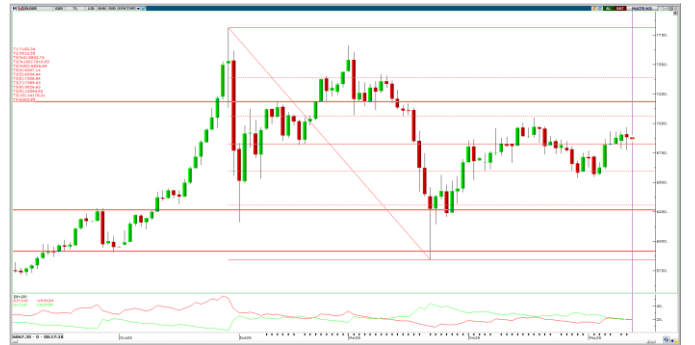
Ons Altın Teknik Görünümü

Ons Altın Çarşamba günü sabah saatlerinde yüzde -0.21 değişim ile 4705.7 seviyesinden işlem görmektedir. Gün içerisinde endeks en düşük 4687.71 seviyesini görürken en yüksek 4726.95 seviyesine ulaştı. Ons Altın 'nda bugün 4725.86 öncelikli direnç noktası olurken bu seviyenin aşılması ve yukarı yönlü hareketliliğin devam etmesi durumunda 4746.03 ve 4765.1 seviyeleri direnç noktası olarak takip edilebilir. Olası aşağı yönlü hareketlerde ise 4686.62 öncelikli destek olurken 4667.55 ve 4647.38 seviyeleri sonraki destek noktaları olarak izlenebilir.



Gram Altın Teknik Görünümü

Gram Altın Çarşamba günü sabah saatlerinde yüzde -0.14 değişim ile 6871.25 seviyesinden işlem görmektedir. Gün içerisinde endeks en düşük 6845.11 seviyesini görürken en yüksek 6901.07 seviyesine ulaştı. Gram Altın 'nda bugün 6899.84 öncelikli direnç noktası olurken bu seviyenin aşılması ve yukarı yönlü hareketliliğin devam etmesi durumunda 6928.44 ve 6955.8 seviyeleri direnç noktası olarak takip edilebilir. Olası aşağı yönlü hareketlerde ise 6843.89 öncelikli destek olurken 6816.52 ve 6787.93 seviyeleri sonraki destek noktaları olarak izlenebilir.



Ahlatcı Yatırım Araştırma Departmanı Tarafından Hazırlanmıştır.

Bizi seçtiğiniz için teşekkürler.

GENEL MÜDÜRLÜK

İstanbul Genel Müdürlük Merkez Ofis
Yamanevler Mahallesi Ahmet Tevfik İleri Caddesi
No:22-26 İç Kapı No:49 Ümraniye / İstanbul

ŞUBELERİMİZ

İstanbul Sarıyer Şube
Sarıyer Mahallesi Meserburnu Caddesi No: 25 Sarıyer / İSTANBUL
Çorum Şube
Gülâlibey Mahallesi, Eğridere Sokak No:17 Merkez / ÇORUM

İRTİBAT BÜROLARIMIZ

Ankara İrtibat Bürosu

Söğütözü Caddesi No:2 Koç Kuleleri B Blok No:16 Söğütözü Çankaya/
ANKARA

Denizli İrtibat Bürosu

Gazi Mustafa Kemal Bulvarı Bina No: 53 Kat:4 Bağımsız Bölüm
Pamukkale/DENİZLİ

Isparta İrtibat Bürosu

Çelebiler Mahallesi, Cadde 112, No:7, İç Kapı No: 11, 32000 Merkez/
İSPARTA

İstanbul Bağdat Caddesi İrtibat Bürosu

Feneryolu Mahallesi Gazi Muhtar Paşa Sk. No:59 Feneryolu Sitesi
D:204 K:2 Kadıköy/İstanbul

İstanbul Göktürk İrtibat Bürosu

Göktürk Merkez Mah. İstanbul Cad. Telekom Sk. No:2 İç Kapı No: 36
34077 Eyüpsultan/İSTANBUL

İstanbul Maslak İrtibat Bürosu

Maslak Mahallesi, Taşyoncası Sokak T4a Blok
Kat: -1 NO: 256 Maslak 34485 Sarıyer / İSTANBUL

İzmir İrtibat Bürosu

Mansuroğlu Mah. 1593/1 Sok. Lider Centrio C Blok No:6 K2:D17
Bayraklı/İZMİR

Gaziantep İrtibat Bürosu

Batkent Mah. Kürşat Tüzmen Bulvarı 9075 Sok. Trio Terrace Kat : 1 B
Blok NO:31 Şehitkamil/GAZİANTEP

Konya İrtibat Bürosu

Musella Bağları Mah. Kule Cad. Kule Plaza İş Merkezi K:13 N:2/18
Selçuklu/KONYA

Mersis No: 0010056453000026

Sermaye Piyasası Kurulunun "Yatırım Hizmetleri ve Faaliyetleri İle Yan Hizmetlere İlişkin Esaslar" Hakkında Tebliği Uyarınca Yayınlanması Zorunlu Olan

Burada yer alan yatırım, bilgi, yorum ve tavsiyeler yatırım danışmanlığı kapsamında değildir. Yatırım danışmanlığı hizmeti, yetkili kuruluşlar tarafından kişilerin risk ve getiri tercihleri dikkate alınarak kişiye özel sunulmaktadır. Burada yer alan yorum ve tavsiyeler ise genel niteliktedir. Bu tavsiyeler mali durumunuz ile risk ve getiri tercihlerinize uygun olmayabilir. Bu nedenle, sadece burada yer alan bilgilere dayanılarak yatırım kararı verilmesi beklentilerinize uygun sonuçlar doğurmayabilir.