

## Yurt Dışı Piyasalara İlişkin Veriler

	Kapanış	Fark (%)
Nasdaq 100 Endeksi	29,320.66	0.29
Dow Jones Endeksi	49,704.47	0.19
S&P 500 Endeksi	7,412.83	0.19
Nasdaq 100 Vadeli Kontratı	29,293.50	-0.44
Dow Jones Vadeli Kontratı	49,771.00	-0.04
S&P 500 Vadeli Kontratı	7,422.25	-0.19
Ons Altın	4718.48	-0.35
Ons Gümüş	86.20	0.10
Gram Altın	6887.37	-0.26
Gram Gümüş	125.809	0.18
USDTRY Paritesi	45.3980	0.09
EURTRY Paritesi	53.4191	-0.06
EURUSD Paritesi	1.1758	-0.21
GBPUSD Paritesi	1.3585	-0.19
USDJPY Paritesi	157.62	0.25
Brent Petrol	102.72	0.11

## Yurt İçi Piyasalara İlişkin Veriler

	Kapanış	Fark (%)
Bist 100 Endeksi	15.133,54	0,47
Bist 30 Endeksi	17.272,28	0,38
Bist 100-30 Endeksi	24.249,02	0,73
Bist Tüm-100 Endeksi	73.697,66	0,72
Bist 100 Endeksi Fiyat/Kazanç Oranı	15,83	-0,26
Bist 100 Endeksi Piyasa/Defter D. Oranı	1,54	-0,55
Borsa İstanbul Yabancı Takas Oranı	34,87	0,06
Borsa İstanbul 100 Endeksi Risk Skoru	14,00	-26,32
Borsa İstanbul Sınai Endeksi Risk Skoru	1,00	-75,00
Borsa İstanbul Bankacılık Endeksi Risk Skoru	57,00	-6,56

## Türkiye CDS ve Kredi Notları

	Not / Puan	Görünüm
Türkiye 5 Yıllık Kredi Risk Primi - CDS	226.52	--
S&P Global Türkiye Not Görünümü	BB-	Durağan
Fitch Türkiye Not Görünümü	BB-	Durağan
Moddy's Türkiye Not Görünümü	Ba3	Durağan

## Saat Makro Ekonomik Gelişmeler Beklenti Önceki

Saat	Makro Ekonomik Gelişmeler	Beklenti	Önceki
09:00	Almanya TÜFE	0,6%	0,6%
15:30	ABD TÜFE	0,6%	0,9%

## Sabah Notları

- ✓ Bu sabah CDS 226.52 bandında seyrediyor. Borsa İstanbul'da yatay açılış beklentimizle beraber 15015 bandını destek, **15228** seviyesini direnç noktası olarak takip ediyoruz.
  - ✓ Haftanın ilk işlem gününde Borsa İstanbul 100 Endeksi 0,47% seviyesinde pozitif bir görünüm sunmuştur. Günlük Model Portföyümüz ise -2,02% negatif getiri sunmuştur.
  - ✓ Günlük Teknik Öneriler: JANTS, TABGD, TSKB
- Ekonomi, Sektör ve Hisse Senetlerine Dair Gelişmeler:
- ✓ EKGYO 2026Q1 açıklanan net kar: 1.26 milyar₺ (beklenti:2.7 milyar₺ net kar)
  - ✓ ASTOR 2026Q1 açıklanan net kar: 1.81 milyar₺ (beklenti:2 milyar₺ net kar)
  - ✓ BIMAS 2026Q1 açıklanan net kar: 6.46 milyar₺ (beklenti:3.93 milyar₺ net kar)
  - ✓ PGSUS 2026Q1 açıklanan net zarar: 7.76 milyar₺ (beklenti:8.61 milyar₺ net zarar)
  - ✓ TCELL 2026Q1 açıklanan net kar: 4,63 milyar₺ (beklenti:4.26 milyar₺ net kar)
  - ✓ DOAS 2026Q1 açıklanan net kar: 574 milyon ₺ (beklenti:543 milyon₺ net kar)

Küresel Piyasalar: Haftanın ikinci işlem gününde odak noktası yeniden ABD - İran hattındaki gelişmeler olmaya devam ediyor. Son günlerde güç kazanan barış beklentileri, Trump'ın İran'ın teklifine yönelik sert açıklamaları sonrası zayıflarken ateşkes sürecine dair soru işaretleri arttı. Hürmüz Boğazı'na yönelik risklerin yeniden gündeme gelmesi piyasalarda temkinli görünümü koruyor.

Küresel tarafta ana gündem ABD ve Euro Bölgesi'nden gelecek TÜFE verileri olacak. Enerji fiyatlarındaki yükseliş eğilimiyle birlikte açıklanacak verilerin merkez bankalarının faiz beklentileri üzerinde etkili olması bekleniyor.

Değerli metaller tarafında ons altın yukarı yönlü seyrini korurken, ons gümüşte daha agresif fiyatlamalar dikkat çekiyor. Brent petrolde ise yeniden 100 dolar üzerindeki fiyatlamalarla risk algısının yüksek kaldığına işaret ediyor.

Yurtiçi Piyasalar: Borsa İstanbul'da jeopolitik risklere yönelik alışkanlık oluşmaya başlasa da yükselişlerde ayrışmaların öne çıktığı bir dönemdeyiz. ABD - İran hattındaki tansiyona rağmen endeksin 15.000 psikolojik seviyesi üzerinde tutunması pozitif görünümü desteklerken, fiyatlamalarda daha seçici bir yapı dikkat çekiyor. Özellikle sanayi hisseleri öncülüğünde yükseliş eğilimi sürerken, demir çelik ve yenilenebilir enerji tarafındaki güçlü fiyat hareketleri öne çıkıyor.

2026 yılı 1. çeyrek bilanço dönemi ise ek süre talep eden şirketler dışında büyük ölçüde tamamlandı. Piyasada bilanço odaklı fiyatlamaların etkili olduğu volatil bir süreç izlenirken, endeks ağırlığı yüksek şirketlerin finansalları kısa vadeli yön açısından belirleyici oluyor. Özellikle BIMAS gibi güçlü bilanço açıklayan şirketlerde pozitif fiyatlamalar dikkat çekerken, beklenti altında kalan finansallarda baskı oluşabiliyor.

Genel görünümde ise toparlanma eğilimindeki sanayi şirketleri ön planda kalmayı sürdürüyor. Özellikle FAVÖK ve kâr marjlarında bozulma yaşamayan, nakit pozisyonunu koruyan, borçluluğunu azaltan ve özkaynak yapısını güçlü tutabilen şirketlerde pozitif ayrışma eğilimi devam ediyor.

### Günlük Model Portföyde Yer Alan Hisseler

Hisse	Öneri Tarihi	Kapanış	Zarar Kes	1. Hedef	2. Hedef
JANTS	11.05.2026	18,27	18,00	18,54	18,91
TABGD	11.05.2026	281,50	277,28	285,72	291,35
TSKB	11.05.2026	12,42	12,23	12,61	12,85

\* JANTS katılım endeksine tabiidir.

### Haftalık Model Portföyde Yer Alan Hisseler

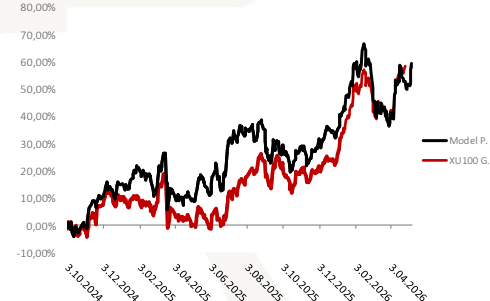
Hisse	Öneri Tarihi	Hisse Kapanış	Zarar - Kes	Hedef Fiyat Aralığı	
AKBNK	8.05.2026	75,25	72,62	77,51	79,39
ENJSA	8.05.2026	120,50	116,28	124,12	127,13
GWIND	8.05.2026	29,56	28,53	30,45	31,19
TAVHL	8.05.2026	284,00	274,06	292,52	299,62
YUNSA	8.05.2026	8,75	8,44	9,01	9,23

\* ENJSA, YUNSA katılım endeksine tabiidir.

### 12 Aylık Model Portföyde Yer Alan Hisseler ve Performansı

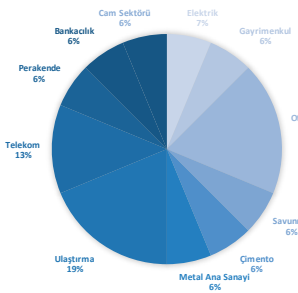
Hisse	Coverage Tarihi	Kapsam	Öneri	Öneri	Hedef Fiyat	Potansiyel Getiri	Tüm Z. Getiri	Kapanış
AKBNK	22.05.2025	Model P.	AL	53.65	114.20	52%	39.79%	75.00
ASELS	3.10.2024	Model P.	TUT	56.11	391.00	-10%	672.14%	433.25
CIMSA	3.10.2024	Model P.	TUT	31.72	65.50	13%	82.69%	57.95
EKGYO	6.12.2024	Model P.	AL	13.38	29.94	35%	66.07%	22.22
MAVI	3.10.2024	Model P.	AL	42.80	62.40	38%	5.75%	45.26
MGROS	3.10.2024	Model P.	AL	431.99	804.91	18%	57.99%	682.50
PGSUS	3.10.2024	Model P.	AL	225.10	381.21	106%	-17.86%	184.90
TCELL	3.10.2024	Model P.	AL	87.18	156.81	28%	40.63%	122.60

Model Portföy Performansı ve Bist100 Getirisi



Hisse	Coverage Tarihi	Kapsam	Öneri	Öneri	Hedef Fiyat	Potansiyel Getiri	Tüm Z. Getiri	Kapanış
ASTOR	31.10.2024	Araştırma K.	AL	79.20	202.38	-41%	331.82%	342.00
EREGL	23.10.2024	Araştırma K.	AL	23.10	29.23	-31%	84.16%	42.54
FROTO	8.11.2024	Araştırma K.	AL	99.29	132.20	36%	-2.10%	97.20
TAVHL	24.10.2024	Araştırma K.	AL	226.60	379.91	35%	24.45%	282.00
THYAO	15.11.2024	Araştırma K.	AL	286.50	425.96	38%	7.77%	308.75
TTKOM	7.11.2024	Araştırma K.	AL	45.46	70.21	4%	47.93%	67.25
TTRAK	30.10.2024	Araştırma K.	TUT	692.34	941.89	108%	-34.71%	452.00

Araştırma Kapsamında Yer Alan Şirketlerin Sektörel Ağırlığı



### Borsa İstanbul 100 Endeksi Teknik Görünümü

Borsa İstanbul 100 Endeksi Pazartesi gününü yüzde 0,47 değişim ile 15134 seviyesinden tamamladı. Gün içerisinde endeks en düşük 14992 seviyesini görürken en yüksek 15205 seviyesine ulaştı. Borsa İstanbul 100 Endeksi 'nde bugün 15228 öncelikli direnç noktası olurken bu seviyenin aşılması ve yukarı yönlü hareketliliğin devam etmesi durumunda 15323 ve 15442 seviyeleri direnç noktası olarak takip edilebilir. Olası aşağı yönlü hareketlerde ise 15015 öncelikli destek olurken 14897 ve 14802 seviyeleri sonraki destek noktaları olarak izlenebilir.



### Bist30 Vadeli Endeks Kontratı Teknik Görünümü

Borsa İstanbul 30 Endeks Haziran Kontratı Pazartesi gününü yüzde -0,05 değişim ile 17927 seviyesinden tamamladı. Gün içerisinde endeks en düşük 17793 seviyesini görürken en yüksek 18098 seviyesine ulaştı. Borsa İstanbul 30 Endeks Haziran Kontratı 'nda bugün 18086 öncelikli direnç noktası olurken bu seviyenin aşılması ve yukarı yönlü hareketliliğin devam etmesi durumunda 18244 ve 18391 seviyeleri direnç noktası olarak takip edilebilir. Olası aşağı yönlü hareketlerde ise 17781 öncelikli destek olurken 17634 ve 17476 seviyeleri sonraki destek noktaları olarak izlenebilir.



### Dolar / Türk Lirası Teknik Görünümü

USDTRY Paritesi Salı günü sabah saatlerinde yüzde 0.09 değişim ile 45.3979 seviyesinden işlem görmektedir. Gün içerisinde endeks en düşük 45.3411 seviyesini görürken en yüksek 45.3984 seviyesine ulaştı. USDTRY Paritesi 'nde bugün 45.4172 öncelikli direnç noktası olurken bu seviyenin aşılması ve yukarı yönlü hareketliliğin devam etmesi durumunda 45.4364 ve 45.4744 seviyeleri direnç noktası olarak takip edilebilir. Olası aşağı yönlü hareketlerde ise 45.3599 öncelikli destek olurken 45.3219 ve 45.3026 seviyeleri sonraki destek noktaları olarak izlenebilir.



### Euro / Türk Lirası Teknik Görünümü

EURTRY Paritesi Salı günü sabah saatlerinde yüzde -0.06 değişim ile 53.4164 seviyesinde işlem görmektedir. Bugün gün içerisinde endeks en düşük 53.3577 seviyesini görürken en yüksek 53.5195 seviyesine ulaştı. EURTRY Paritesi 'nde bugün 53.5047 öncelikli direnç noktası olurken bu seviyenin aşılması ve yukarı yönlü hareketliliğin devam etmesi durumunda 53.593 ve 53.6665 seviyeleri direnç noktası olarak takip edilebilir. Olası aşağı yönlü hareketlerde ise 53.3429 öncelikli destek olurken 53.2694 ve 53.1812 seviyeleri sonraki destek noktaları olarak izlenebilir.



### Euro / Dolar Paritesi Teknik Görünümü

EURUSD Paritesi Salı günü sabah saatlerinde yüzde -0.21 değişim ile 1.1758 seviyesinden işlem görmektedir. Gün içerisinde endeks en düşük 1.1755 seviyesini görürken en yüksek 1.1792 seviyesine ulaştı. EURUSD Paritesi 'nda bugün 1.1781 öncelikli direnç noktası olurken bu seviyenin aşılması ve yukarı yönlü hareketliliğin devam etmesi durumunda 1.1805 ve 1.1818 seviyeleri direnç noktası olarak takip edilebilir. Olası aşağı yönlü hareketlerde ise 1.1744 öncelikli destek olurken 1.1731 ve 1.1708 seviyeleri sonraki destek noktaları olarak izlenebilir.



### Sterlin / Dolar Paritesi Teknik Görünümü

GBP/USD Paritesi Salı günü sabah saatlerinde yüzde -0.2 değişim ile 1.3584 seviyesinden işlem görmektedir. Gün içerisinde endeks en düşük 1.3579 seviyesini görürken en yüksek 1.3617 seviyesine ulaştı. GBP/USD Paritesi 'nda bugün 1.3608 öncelikli direnç noktası olurken bu seviyenin aşılması ve yukarı yönlü hareketliliğin devam etmesi durumunda 1.3631 ve 1.3646 seviyeleri direnç noktası olarak takip edilebilir. Olası aşağı yönlü hareketlerde ise 1.357 öncelikli destek olurken 1.3555 ve 1.3532 seviyeleri sonraki destek noktaları olarak izlenebilir.



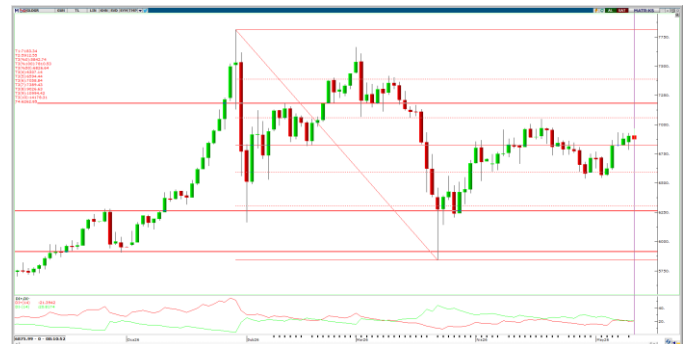
### Ons Altın Teknik Görünümü

Ons Altın Salı günü sabah saatlerinde yüzde -0.45 değişim ile 4713.89 seviyesinden işlem görmektedir. Gün içerisinde endeks en düşük 4711.03 seviyesini görürken en yüksek 4773.58 seviyesine ulaştı. Ons Altın 'nda bugün 4754.63 öncelikli direnç noktası olurken bu seviyenin aşılması ve yukarı yönlü hareketliliğin devam etmesi durumunda 4795.38 ve 4817.18 seviyeleri direnç noktası olarak takip edilebilir. Olası aşağı yönlü hareketlerde ise 4692.09 öncelikli destek olurken 4670.29 ve 4629.54 seviyeleri sonraki destek noktaları olarak izlenebilir.



### Gram Altın Teknik Görünümü

Gram Altın Salı günü sabah saatlerinde yüzde -0.41 değişim ile 6876.76 seviyesinden işlem görmektedir. Gün içerisinde endeks en düşük 6875.92 seviyesini görürken en yüksek 6966.04 seviyesine ulaştı. Gram Altın 'nda bugün 6936.56 öncelikli direnç noktası olurken bu seviyenin aşılması ve yukarı yönlü hareketliliğin devam etmesi durumunda 6996.36 ve 7026.68 seviyeleri direnç noktası olarak takip edilebilir. Olası aşağı yönlü hareketlerde ise 6846.44 öncelikli destek olurken 6816.12 ve 6756.32 seviyeleri sonraki destek noktaları olarak izlenebilir.



# Ahlatcı Yatırım Araştırma Departmanı Tarafından Hazırlanmıştır.

Bizi seçtiğiniz için teşekkürler.

## GENEL MÜDÜRLÜK

**İstanbul Genel Müdürlük Merkez Ofis**  
Yamanevler Mahallesi Ahmet Tevfik İleri Caddesi  
No:22-26 İç Kapı No:49 Ümraniye / İstanbul

## ŞUBELERİMİZ

**İstanbul Sarıyer Şube**  
Sarıyer Mahallesi Meserburnu Caddesi No: 25 Sarıyer / İSTANBUL  
**Çorum Şube**  
Gülâlibey Mahallesi, Eğridere Sokak No:17 Merkez / ÇORUM

## İRTİBAT BÜROLARIMIZ

### Ankara İrtibat Bürosu

Söğütözü Caddesi No:2 Koç Kuleleri B Blok No:16 Söğütözü Çankaya/  
ANKARA

### Denizli İrtibat Bürosu

Gazi Mustafa Kemal Bulvarı Bina No: 53 Kat:4 Bağımsız Bölüm  
Pamukkale/DENİZLİ

### Isparta İrtibat Bürosu

Çelebiler Mahallesi, Cadde 112, No:7, İç Kapı No: 11, 32000 Merkez/  
İSPARTA

### İstanbul Bağdat Caddesi İrtibat Bürosu

Feneryolu Mahallesi Gazi Muhtar Paşa Sk. No:59 Feneryolu Sitesi  
D:204 K:2 Kadıköy/İstanbul

### İstanbul Göktürk İrtibat Bürosu

Göktürk Merkez Mah. İstanbul Cad. Telekom Sk. No:2 İç Kapı No: 36  
34077 Eyüpsultan/İSTANBUL

### İstanbul Maslak İrtibat Bürosu

Maslak Mahallesi, Taşyoncası Sokak T4a Blok  
Kat: -1 NO: 256 Maslak 34485 Sarıyer / İSTANBUL

### İzmir İrtibat Bürosu

Mansuroğlu Mah. 1593/1 Sok. Lider Centrio C Blok No:6 K2:D17  
Bayraklı/İZMİR

### Gaziantep İrtibat Bürosu

Batkent Mah. Kürşat Tüzmen Bulvarı 9075 Sok. Trio Terrace Kat : 1 B  
Blok NO:31 Şehitkamil/GAZİANTEP

### Konya İrtibat Bürosu

Musella Bağları Mah. Kule Cad. Kule Plaza İş Merkezi K:13 N:2/18  
Selçuklu/KONYA

Mersis No: 0010056453000026

Sermaye Piyasası Kurulunun "Yatırım Hizmetleri ve Faaliyetleri İle Yan Hizmetlere İlişkin Esaslar" Hakkında Tebliği Uyarınca Yayınlanması Zorunlu Olan

Burada yer alan yatırım, bilgi, yorum ve tavsiyeler yatırım danışmanlığı kapsamında değildir. Yatırım danışmanlığı hizmeti, yetkili kuruluşlar tarafından kişilerin risk ve getiri tercihleri dikkate alınarak kişiye özel sunulmaktadır. Burada yer alan yorum ve tavsiyeler ise genel niteliktedir. Bu tavsiyeler mali durumunuz ile risk ve getiri tercihlerinize uygun olmayabilir. Bu nedenle, sadece burada yer alan bilgilere dayanılarak yatırım kararı verilmesi beklentilerinize uygun sonuçlar doğurmayabilir.