

Yurt Dışı Piyasalara İlişkin Veriler	Kapanış	Fark (%)
Nasdaq 100 Endeksi	27,651.82	-0.21
Dow Jones Endeksi	48,941.90	-1.13
S&P 500 Endeksi	7,202.99	-0.38
Nasdaq 100 Vadeli Kontratı	27,839.75	0.23
Dow Jones Vadeli Kontratı	49,127.00	0.10
S&P 500 Vadeli Kontratı	7,240.50	0.14
Ons Altın	4530.10	0.17
Ons Gümüş	72.76	0.03
Gram Altın	6585.70	0.24
Gram Gümüş	105.7629	0.07
USDTRY Paritesi	45.2168	0.07
EURTRY Paritesi	52.8814	0.11
EURUSD Paritesi	1.1686	-0.04
GBPUSD Paritesi	1.3526	-0.04
USDJPY Paritesi	157.27	0.01
Brent Petrol	111.16	-1.03

Yurt İçi Piyasalara İlişkin Veriler	Kapanış	Fark (%)
Bist 100 Endeksi	14.369,61	-0,51
Bist 30 Endeksi	16.486,77	-0,69
Bist 100-30 Endeksi	22.684,60	0,03
Bist Tüm-100 Endeksi	70.140,66	-0,07
Bist 100 Endeksi Fiyat/Kazanç Oranı	15,89	0,04
Bist 100 Endeksi Piyasa/Defter D. Oranı	1,51	-0,74
Borsa İstanbul Yabancı Takas Oranı	35,01	-0,62
Borsa İstanbul 100 Endeksi Risk Skoru	33,00	0,00
Borsa İstanbul Sınai Endeksi Risk Skoru	14,00	-6,67
Borsa İstanbul Bankacılık Endeksi Risk Skoru	65,00	6,56

Türkiye CDS ve Kredi Notları	Not / Puan	Görünüm
Türkiye 5 Yıllık Kredi Risk Primi - CDS	243,66	--
S&P Global Türkiye Not Görünümü	BB-	Durağan
Fitch Türkiye Not Görünümü	BB-	Durağan
Moddy's Türkiye Not Görünümü	Ba3	Durağan

Saat	Makro Ekonomik Gelişmeler	Beklenti	Önceki
Tüm Gün	Çin - İşçi Bayramı - Tatil	-	-
Tüm Gün	Japonya - Çocuk Günü - Tatil	-	-
17:00	ABD Yeni Konut Satışları	1K	587K

Sabah Notları

- ✓ Bu sabah CDS 243.66 bandında seyrediyor. Borsa İstanbul'da yatay açılış beklentimizle beraber 14279 bandını destek, **14502** seviyesini direnç noktası olarak takip ediyoruz.
 - ✓ Haftanın ilk işlem gününde Borsa İstanbul 100 Endeksi -0,51% seviyesinde negatif bir görünüm sunmuştur. Günlük Model Portföyümüz ise -1,11% negatif getiri sunmuştur.
 - ✓ Günlük Teknik Öneriler: CIMS, KRDM, MAVI
- Ekonomi, Sektör ve Hisse Senetlerine Dair Gelişmeler:
- ✓ Trump, İran'ın Hürmüz Boğazı'nda ABD gemilerine saldırması halinde "yeryüzünden silineceğini" söyledi.
 - ✓ ENJSA 2026Q1 net kar: 1.08 milyar₺ (beklenti: 2.19 milyar₺ net kar)
 - ✓ CCOLA 2026Q1 net kar: 5.24 milyar₺ (beklenti: 4.05 milyar ₺ net kar)
 - ✓ KAREL 2026Q1 net zarar: 250.4 milyon₺ (beklenti:152.08 milyon₺ net zarar)
 - ✓ Bugün açıklanması beklenen bilançolar: FROTO, MGROS, AEFES, TOASO, ISCTR, TATGD

Küresel Piyasalar: Jeopolitik risklerin yüksek seyri koruduğu bir dönemdeyiz. Hem İran hem de ABD cephesinden gelen açıklamalar, belirsizliğin ve tansiyonun sürdüğünü gösteriyor. Trump'ın süreci "mini savaş" olarak tanımlaması risk algısını yüksek tutarken, İran tarafında Pakistan'ın arabuluculuğuna rağmen ABD'ye yönelik güvensizlik devam ediyor. Uzlaşma için zemin henüz tam oluşmuş değil.

İki taraftan gelen çelişkili haber akışları kısa vadeli fiyatlamalarda sert dalgalanmalar yaratırken, bu durum en net Brent petrol tarafında izleniyor. Orta Doğu'da artan tansiyonla yükseliş korunurken, ABD'nin Hürmüz Boğazı'ndaki ablukayı gevşetmeye yönelik adımları fiyatlarda kısa vadeli geri çekilmeleri beraberinde getiriyor.

Emtia tarafında sınırlı geri çekilmeler sürerken destek arayışı öne çıkıyor. Ons altında 4600, ons gümüşte 70 dolar seviyesi psikolojik eşik olarak önemini koruyor.

Veri takviminde bugün ABD konut satış verileri takip edilecek. Asya tarafında Japonya ve Çin'de resmi tatil nedeniyle piyasalar kapalı.

Yurtiçi Piyasalar: Borsa İstanbul'da Mayıs ayında gözler TÜİK verisindeyken, beklenti üzeri gelen enflasyon verisiyle birlikte yurtiçi makro tarafta beklentiler ötelenmiş durumda. Yurtiçinde istediğini bulamayan endekste yön arayışı devam ederken, fiyatlamalar giderek daha fazla jeopolitik risklere ve haber akışına duyarlı hale geliyor.

Küresel tansiyonun yüksek seyri endekste testere piyasasını ve zayıf görünümü desteklerken, şirket bazlı ayrışmalar ön planda kalmaya devam ediyor. Özellikle yoğun bilanço sezonunda bu ayrışma daha net hissediliyor.

Toparlanma eğiliminde olan, son iki yıla kıyasla kâr artışı sağlayan, FAVÖK üreten ve borçluluğunu azaltan ya da nakit yaratan şirketlerde yukarı yönlü potansiyelin daha belirgin olduğu görülüyor. Bu ayrışma özellikle finans dışı sektörlerde, sanayi tarafında daha net izleniyor.

Genel endeks yapısı ayrışmaya müsait kalmaya devam ederken, ABD-İran haber akışına duyarlı şekilde kısa vadeli yön arayışı ve dalgalı seyir sürüyor.

Günlük Model Portföyde Yer Alan Hisseler

Hisse	Öneri Tarihi	Kapanış	Zarar Kes	1. Hedef	2. Hedef
CIMSA	4.05.2026	58,70	57,82	59,58	60,75
KRDMD	4.05.2026	39,08	38,49	39,67	40,45
MAVI	4.05.2026	44,10	43,44	44,76	45,64

* CIMSA, KRDM, MAVI katılım endeksine tabiidir.

Haftalık Model Portföyde Yer Alan Hisseler

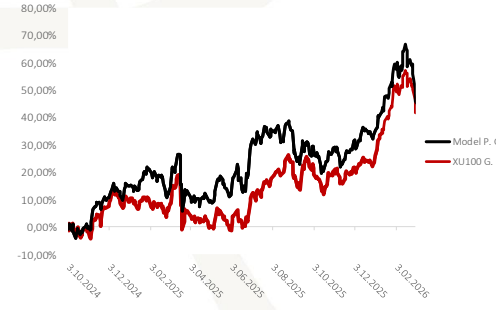
Hisse	Öneri Tarihi	Hisse Kapanış	Zarar - Kes	Hedef Fiyat Aralığı
AGHOL	30.04.2026	31,38	30,28	32,32 - 33,11
AKSA	30.04.2026	10,59	10,22	10,91 - 11,17
KRDMD	30.04.2026	38,52	37,17	39,68 - 40,64
MPARK	30.04.2026	444,75	429,18	458,09 - 469,21
SISE	30.04.2026	47,86	46,18	49,30 - 50,49

* AKSA, KRDM, MPARK katılım endeksine tabiidir.

12 Aylık Model Portföyde Yer Alan Hisseler ve Performansı

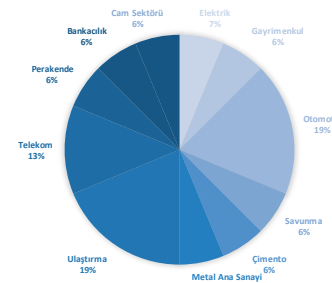
Hisse	Coverage Tarihi	Kapsam	Öneri	Öneri	Hedef Fiyat	Potansiyel Getiri	Tüm Z. Getiri	Kapanış
AKBNK	22.05.2025	Model P.	AL	53,65	114,20	56%	36,44%	73,20
ASELS	3.10.2024	Model P.	TUT	56,11	446,00	6%	648,98%	420,25
CIMSA	3.10.2024	Model P.	TUT	31,72	65,50	14%	81,59%	57,60
EKGYO	6.12.2024	Model P.	AL	13,38	29,94	45%	53,81%	20,58
MAVI	3.10.2024	Model P.	AL	42,80	62,40	44%	1,21%	43,32
MGROS	3.10.2024	Model P.	AL	431,99	804,91	25%	48,50%	641,50
PGSUS	3.10.2024	Model P.	AL	225,10	381,21	111%	-19,77%	180,60
TCELL	3.10.2024	Model P.	AL	87,18	156,81	40%	28,58%	112,10

Model Portföy Performansı ve Bist100 Getirisi



Hisse	Coverage Tarihi	Kapsam	Öneri	Öneri	Hedef Fiyat	Potansiyel Getiri	Tüm Z. Getiri	Kapanış
ASTOR	31.10.2024	Araştırma K.	AL	79,20	202,38	-29%	258,59%	284,00
EREGL	23.10.2024	Araştırma K.	AL	23,10	43,60	24%	52,03%	35,12
FROTO	8.11.2024	Araştırma K.	AL	99,29	161,70	65%	-1,30%	98,00
SISE	13.04.2026	Araştırma K.	AL	47,44	71,05	48%	0,89%	47,86
TAVHL	24.10.2024	Araştırma K.	AL	226,60	379,91	36%	22,90%	278,50
THYAO	15.11.2024	Araştırma K.	AL	286,50	425,96	38%	7,59%	308,25
TTKOM	7.11.2024	Araştırma K.	AL	45,46	70,21	13%	36,71%	62,15
TTRAK	30.10.2024	Araştırma K.	TUT	692,34	742,20	67%	-35,87%	444,00

Araştırma Kapsamında Yer Alan Şirketlerin Sektörel Ağırlığı



Borsa İstanbul 100 Endeksi Teknik Görünümü

Borsa İstanbul 100 Endeksi Pazartesi gününü yüzde -0,51 değişim ile 14370 seviyesinden tamamladı. Gün içerisinde endeks en düşük 14321 seviyesini görürken en yüksek 14545 seviyesine ulaştı. Borsa İstanbul 100 Endeksi 'nde bugün 14502 öncelikli direnç noktası olurken bu seviyenin aşılması ve yukarı yönlü hareketliliğin devam etmesi durumunda 14635 ve 14726 seviyeleri direnç noktası olarak takip edilebilir. Olası aşağı yönlü hareketlerde ise 14279 öncelikli destek olurken 14188 ve 14055 seviyeleri sonraki destek noktaları olarak izlenebilir.



Bist30 Vadeli Endeks Kontratı Teknik Görünümü

Borsa İstanbul 30 Endeks Haziran Kontratı Pazartesi gününü yüzde -1,37 değişim ile 17160 seviyesinden tamamladı. Gün içerisinde endeks en düşük 17055 seviyesini görürken en yüksek 17547 seviyesine ulaştı. Borsa İstanbul 30 Endeks Haziran Kontratı 'nda bugün 17453 öncelikli direnç noktası olurken bu seviyenin aşılması ve yukarı yönlü hareketliliğin devam etmesi durumunda 17746 ve 17945 seviyeleri direnç noktası olarak takip edilebilir. Olası aşağı yönlü hareketlerde ise 16961 öncelikli destek olurken 16762 ve 16469 seviyeleri sonraki destek noktaları olarak izlenebilir.



Dolar / Türk Lirası Teknik Görünümü

USDTRY Paritesi Salı günü sabah saatlerinde yüzde 0.07 değişim ile 45.2169 seviyesinden işlem görmektedir. Gün içerisinde endeks en düşük 45.1811 seviyesini görürken en yüksek 45.2272 seviyesine ulaştı. USDTRY Paritesi 'nde bugün 45.2357 öncelikli direnç noktası olurken bu seviyenin aşılması ve yukarı yönlü hareketliliğin devam etmesi durumunda 45.2545 ve 45.2818 seviyeleri direnç noktası olarak takip edilebilir. Olası aşağı yönlü hareketlerde ise 45.1896 öncelikli destek olurken 45.1623 ve 45.1435 seviyeleri sonraki destek noktaları olarak izlenebilir.



Euro / Türk Lirası Teknik Görünümü

EURTRY Paritesi Salı günü sabah saatlerinde yüzde 0.11 değişim ile 52.8813 seviyesinde işlem görmektedir. Bugün gün içerisinde endeks en düşük 52.808 seviyesini görürken en yüksek 52.9171 seviyesine ulaştı. EURTRY Paritesi 'nde bugün 52.9296 öncelikli direnç noktası olurken bu seviyenin aşılması ve yukarı yönlü hareketliliğin devam etmesi durumunda 52.9778 ve 53.0386 seviyeleri direnç noktası olarak takip edilebilir. Olası aşağı yönlü hareketlerde ise 52.8205 öncelikli destek olurken 52.7597 ve 52.7115 seviyeleri sonraki destek noktaları olarak izlenebilir.



Euro / Dolar Paritesi Teknik Görünümü

EURUSD Paritesi Salı günü sabah saatlerinde yüzde -0.04 değişim ile 1.1686 seviyesinden işlem görmektedir. Gün içerisinde endeks en düşük 1.168 seviyesini görürken en yüksek 1.1697 seviyesine ulaştı. EURUSD Paritesi 'nda bugün 1.1695 öncelikli direnç noktası olurken bu seviyenin aşılması ve yukarı yönlü hareketliliğin devam etmesi durumunda 1.1704 ve 1.1712 seviyeleri direnç noktası olarak takip edilebilir. Olası aşağı yönlü hareketlerde ise 1.1679 öncelikli destek olurken 1.1671 ve 1.1662 seviyeleri sonraki destek noktaları olarak izlenebilir.



Sterlin / Dolar Paritesi Teknik Görünümü

GBP/USD Paritesi Salı günü sabah saatlerinde yüzde -0.04 değişim ile 1.3526 seviyesinden işlem görmektedir. Gün içerisinde endeks en düşük 1.3518 seviyesini görürken en yüksek 1.3541 seviyesine ulaştı. GBP/USD Paritesi 'nda bugün 1.3539 öncelikli direnç noktası olurken bu seviyenin aşılması ve yukarı yönlü hareketliliğin devam etmesi durumunda 1.3551 ve 1.3561 seviyeleri direnç noktası olarak takip edilebilir. Olası aşağı yönlü hareketlerde ise 1.3516 öncelikli destek olurken 1.3506 ve 1.3494 seviyeleri sonraki destek noktaları olarak izlenebilir.



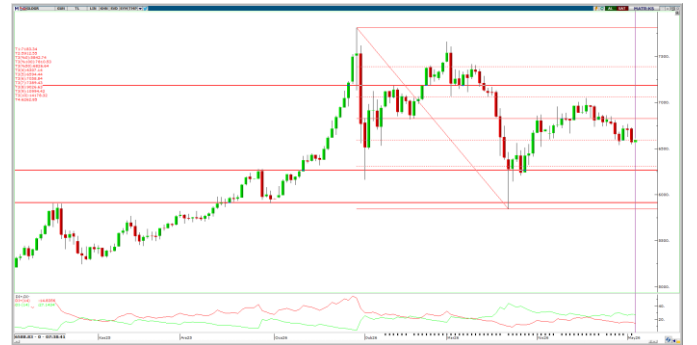
Ons Altın Teknik Görünümü

Ons Altın Salı günü sabah saatlerinde yüzde 0.24 değişim ile 4533.22 seviyesinden işlem görmektedir. Gün içerisinde endeks en düşük 4513.71 seviyesini görürken en yüksek 4546.76 seviyesine ulaştı. Ons Altın 'nda bugün 4548.75 öncelikli direnç noktası olurken bu seviyenin aşılması ve yukarı yönlü hareketliliğin devam etmesi durumunda 4564.28 ve 4581.8 seviyeleri direnç noktası olarak takip edilebilir. Olası aşağı yönlü hareketlerde ise 4515.69 öncelikli destek olurken 4498.17 ve 4482.64 seviyeleri sonraki destek noktaları olarak izlenebilir.



Gram Altın Teknik Görünümü

Gram Altın Salı günü sabah saatlerinde yüzde 0.31 değişim ile 6590.72 seviyesinden işlem görmektedir. Gün içerisinde endeks en düşük 6562.02 seviyesini görürken en yüksek 6610.63 seviyesine ulaştı. Gram Altın 'nda bugün 6613.56 öncelikli direnç noktası olurken bu seviyenin aşılması ve yukarı yönlü hareketliliğin devam etmesi durumunda 6636.39 ve 6662.16 seviyeleri direnç noktası olarak takip edilebilir. Olası aşağı yönlü hareketlerde ise 6564.95 öncelikli destek olurken 6539.19 ve 6516.35 seviyeleri sonraki destek noktaları olarak izlenebilir.



Ahlatcı Yatırım Araştırma Departmanı Tarafından Hazırlanmıştır.

Bizi seçtiğiniz için teşekkürler.

GENEL MÜDÜRLÜK

İstanbul Genel Müdürlük Merkez Ofis
Yamanevler Mahallesi Ahmet Tevfik İleri Caddesi
No:22-26 İç Kapı No:49 Ümraniye / İstanbul

ŞUBELERİMİZ

İstanbul Sarıyer Şube
Sarıyer Mahallesi Meserburnu Caddesi No: 25 Sarıyer / İSTANBUL
Çorum Şube
Gülâlibey Mahallesi, Eğridere Sokak No:17 Merkez / ÇORUM

İRTİBAT BÜROLARIMIZ

Ankara İrtibat Bürosu

Söğütözü Caddesi No:2 Koç Kuleleri B Blok No:16 Söğütözü Çankaya/
ANKARA

Denizli İrtibat Bürosu

Gazi Mustafa Kemal Bulvarı Bina No: 53 Kat:4 Bağımsız Bölüm
Pamukkale/DENİZLİ

Isparta İrtibat Bürosu

Çelebiler Mahallesi, Cadde 112, No:7, İç Kapı No: 11, 32000 Merkez/
İSPARTA

İstanbul Bağdat Caddesi İrtibat Bürosu

Feneryolu Mahallesi Gazi Muhtar Paşa Sk. No:59 Feneryolu Sitesi
D:204 K:2 Kadıköy/İstanbul

İstanbul Göktürk İrtibat Bürosu

Göktürk Merkez Mah. İstanbul Cad. Telekom Sk. No:2 İç Kapı No: 36
34077 Eyüpsultan/İSTANBUL

İstanbul Maslak İrtibat Bürosu

Maslak Mahallesi, Taşyoncası Sokak T4a Blok
Kat: -1 NO: 256 Maslak 34485 Sarıyer / İSTANBUL

İzmir İrtibat Bürosu

Mansuroğlu Mah. 1593/1 Sok. Lider Centrio C Blok No:6 K2:D17
Bayraklı/İZMİR

Gaziantep İrtibat Bürosu

Batıkent Mah. Kürşat Tüzmen Bulvarı 9075 Sok. Trio Terrace Kat : 1 B
Blok NO:31 Şehitkamil/GAZİANTEP

Konya İrtibat Bürosu

Musella Bağları Mah. Kule Cad. Kule Plaza İş Merkezi K:13 N:2/18
Selçuklu/KONYA

Mersis No: 0010056453000026

Sermaye Piyasası Kurulunun "Yatırım Hizmetleri ve Faaliyetleri İle Yan Hizmetlere İlişkin Esaslar" Hakkında Tebliği Uyarınca Yayınlanması Zorunlu Olan

Burada yer alan yatırım, bilgi, yorum ve tavsiyeler yatırım danışmanlığı kapsamında değildir. Yatırım danışmanlığı hizmeti, yetkili kuruluşlar tarafından kişilerin risk ve getiri tercihleri dikkate alınarak kişiye özel sunulmaktadır. Burada yer alan yorum ve tavsiyeler ise genel niteliktedir. Bu tavsiyeler mali durumunuz ile risk ve getiri tercihlerinize uygun olmayabilir. Bu nedenle, sadece burada yer alan bilgilere dayanılarak yatırım kararı verilmesi beklentilerinize uygun sonuçlar doğurmayabilir.