

Yurt Dışı Piyasalara İlişkin Veriler

	Kapanış	Fark (%)
Nasdaq 100 Endeksi	24,192.17	0.61
Dow Jones Endeksi	46,669.88	0.36
S&P 500 Endeksi	6,581.34	0.09
Nasdaq 100 Vadeli Kontratı	24,246.50	-0.46
Dow Jones Vadeli Kontratı	46,804.00	-0.21
S&P 500 Vadeli Kontratı	6,626.25	-0.37
Ons Altın	4654.40	0.08
Ons Gümüş	72.74	-0.18
Gram Altın	6675.86	0.16
Gram Gümüş	104.3258	-0.10
USDTRY Paritesi	44.6110	0.08
EURTRY Paritesi	51.5176	0.00
EURUSD Paritesi	1.1538	-0.04
GBPUSD Paritesi	1.3232	-0.04
USDJPY Paritesi	159.76	0.05
Brent Petrol	107.82	1.09

Yurt İçi Piyasalara İlişkin Veriler

	Kapanış	Fark (%)
Bist 100 Endeksi	13.112,31	1,36
Bist 30 Endeksi	14.970,91	1,45
Bist 100-30 Endeksi	20.991,59	1,11
Bist Tüm-100 Endeksi	66.008,15	1,44
Bist 100 Endeksi Fiyat/Kazanç Oranı	15,10	1,32
Bist 100 Endeksi Piyasa/Defter D. Oranı	1,40	1,32
Borsa İstanbul Yabancı Takas Oranı	35,65	0,65
Borsa İstanbul 100 Endeksi Risk Skoru	90,00	-2,17
Borsa İstanbul Sınai Endeksi Risk Skoru	78,00	-7,14
Borsa İstanbul Bankacılık Endeksi Risk Skoru	86,00	-2,27

Türkiye CDS ve Kredi Notları

	Not / Puan	Görünüm
Türkiye 5 Yıllık Kredi Risk Primi - CDS	286,63	--
S&P Global Türkiye Not Görünümü	BB-	Durağan
Fitch Türkiye Not Görünümü	BB-	Pozitif
Moddy's Türkiye Not Görünümü	Ba3	Durağan

Saat Makro Ekonomik Gelişmeler

Saat	Makro Ekonomik Gelişmeler	Beklenti	Önceki
11:30	Birleşik Krallık Bileşik PMI	51,0	53,7
15:15	ABD Haftalık ADP İstihdam Değişimi		10,00K

Sabah Notları

- ✓ Bu sabah CDS 286,63 bandında seyrediyor. Borsa İstanbul'da yatay açılış beklentimizle beraber 12922 bandını destek, 13200 seviyesini direnç noktası olarak takip ediyoruz.
 - ✓ Haftanın ilk işlem gününde Borsa İstanbul 100 Endeksi 1,36% seviyesinde pozitif bir görünüm sunmuştur. Günlük Model Portföyümüz ise %1,89 pozitif getiri sunmuştur.
 - ✓ Günlük Teknik Öneriler: ENKAI, KCHOL, KLKIM
- Ekonomi, Sektör ve Hisse Senetlerine Dair Gelişmeler
- ✓ ABD Başkanı Donald Trump, İran'a Salı gecesinde kadar anlaşma çağrısı yaparak aksi halde daha geniş çaplı saldırılar düzenleneceğini ve ülkenin "bir gecede yok edilebileceğini" söyledi.
 - ✓ İran, ABD'nin aracı ülkeler üzerinden ilettiği geçici ateşkes önerisini reddederek çatışmaların tamamen sona ermesini ve yaptırımların kaldırılmasını şart koştu.
 - ✓ JPMorgan'dan uyarı: Petrol şoku enflasyonu kalıcı kılabilir.
 - ✓ TCMB: Mart enflasyonunda enerji fiyatları belirleyici oldu
 - ✓ QNB Bank'ın kısmi bölünme süreci kapsamında Enpara Bank payları bugün itibarıyla "ENPRA" koduyla PÖİP'te tek fiyat yöntemiyle işlem görmeye başlayacak. Paylar, sermayenin %3'ünü temsil ediyor.

Küresel Piyasalar: Küresel piyasalarda ABD-İran hattındaki gerilim ve belirsizlik fiyatlamaların ana belirleyicisi olmaya devam ediyor. ABD Başkanı Donald Trump'ın İran'a verdiği süreyi Salı gecesinde kadar uzatması ve anlaşma sağlanamaması halinde enerji santralleri, köprüler ve kritik altyapıların hedef alınabileceğine dair sert mesajları risk algısını yüksek tutuyor. İran tarafının ateşkes teklifine mesafeli yaklaşımı ise piyasalarda yön tayinini zorlaştırıyor. Trump cephesinden gelen "görüşmeler iyi gidiyor" mesajlarına rağmen sürenin sınırlı olması ve askeri söylemin sertliği, sürecin kırılma potansiyelini koruyor. Bölgedeki operasyonel hareketliliğe ek olarak Hürmüz Boğazı geçişine yönelik olası kısıtlamalar ve arz akışına dair riskler de jeopolitik riskleri canlı tutuyor. Emtia tarafında ons altın 4600 dolar seviyesinde yatay seyrederken, ons gümüş 72 dolar civarında dalgalanıyor. Güvenli liman talebinin sınırlı kalması, piyasada bekle-gör yaklaşımının öne çıktığını gösteriyor. Brent petrol fiyatlarının 105 dolar üzerindeki seyri ise arz tarafına yönelik risklerin sürdüğüne işaret ediyor.

Bugün veri akışında İngiltere'de Mart ayı bileşik PMI ve ABD'de haftalık ADP istihdam değişimi takip edilecek. Genel görünümde piyasalarda temkinli belirsizlik öne çıkarken, fiyatlamalar haber akışına duyarlı kalmayı sürdürüyor.

Yurtiçi Piyasalar: Borsa İstanbul'da haftanın ilk işlem gününde küresel taraftaki belirsizliğe rağmen, tansiyonun düşebileceğine yönelik ılımlı beklentiler ve olası ateşkes ihtimalleriyle birlikte temkinli bir iyimserlik öne çıktı. Bu çerçevede endeks, teknik olarak 5 ve 22 günlük hareketli ortalamaların kesiştiği bölgeden tepki alarak 13.000 psikolojik seviyesini yukarı kırdı ve 13.100 seviyesine kadar yükseliş gösterdi.

Ancak yukarı yönlü hareketin kalıcılığı açısından asıl kritik eşik 50 günlük hareketli ortalamaya denk gelen 13.400 seviyesi olmaya devam ediyor. Bu seviyeye doğru olası hareketlerde alıcıların daha belirgin şekilde yoğunlaşması beklenebilir.

Haber akışı tarafında ABD-İran hattındaki gelişmeler ve Brent petrol fiyatlarının 100 dolar üzerindeki seyri, endeksin yönü açısından belirleyici olmayı sürdürüyor. Haftanın ilk gününde yükselişe bankacılık sektörü öncülük ederken, enerji tarafında da yukarı yönlü ivmenin devam ettiği görülüyor.

Genel görünümde Borsa İstanbul'da tepki alımlarının güç kazandığı ancak yönün halen dış haber akışına duyarlı olduğu bir yapı öne çıkarken, fiyatlamaların temkinli iyimserlik çerçevesinde şekillenmeye devam ettiği görülüyor. Özellikle ABD-İran hattına ilişkin gelişmeler, piyasanın yönü üzerinde belirleyici olmaya devam ediyor.

Günlük Model Portföyde Yer Alan Hisseler

Hisse	Öneri Tarihi	Kapanış	Zarar Kes	1. Hedef	2. Hedef
ENKAI	6.04.2026	96,00	94,56	97,44	99,36
KCHOL	6.04.2026	194,40	191,48	197,32	201,20
KLKIM	6.04.2026	38,30	37,73	38,87	39,64

Haftalık Model Portföyde Yer Alan Hisseler

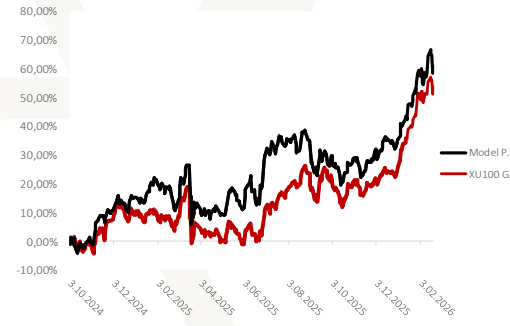
Hisse	Öneri Tarihi	Hisse Kapanış	Zarar - Kes	Hedef Fiyat Aralığı
GESAN	3.04.2026	47,42	45,76	48,84 - 50,03
KRDMD	3.04.2026	31,90	30,78	32,86 - 33,65
TABGD	3.04.2026	243,60	235,07	250,91 - 257,00
TOASO	3.04.2026	264,25	255,00	272,18 - 278,78
TTKOM	3.04.2026	58,60	56,55	60,36 - 61,82

*GESAN, KRDMMD katılım endeksine tabiidir.

12 Aylık Model Portföyde Yer Alan Hisseler ve Performansı

Hisse	Coverage Tarihi	Kapsam	Öneri	Öneri	Hedef Fiyat	Potansiyel Getiri	Tüm Z. Getiri	Kapanış
AKBNK	22.05.2025	Model P.	AL	53,65	114,20	62%	31,59%	70,60
ASELS	3.10.2024	Model P.	TUT	56,11	391,00	16%	501,94%	337,75
CIMSA	3.10.2024	Model P.	TUT	31,72	65,50	31%	57,94%	50,10
EKGYO	6.12.2024	Model P.	AL	13,38	29,94	51%	47,83%	19,78
MAVI	3.10.2024	Model P.	AL	42,80	62,40	49%	-2,15%	41,88
MGROS	3.10.2024	Model P.	AL	431,99	804,91	33%	39,70%	603,50
PGSUS	3.10.2024	Model P.	AL	225,10	381,21	114%	-20,84%	178,20
TCELL	3.10.2024	Model P.	AL	87,18	156,81	45%	23,77%	107,90

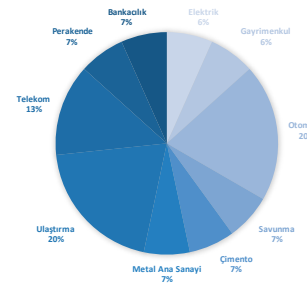
Model Portföy Performansı ve Bist100 Getirisi



Araştırma Kapsamında Yer Alan Hisseler ve Performansı

Hisse	Coverage Tarihi	Kapsam	Öneri	Öneri	Hedef Fiyat	Potansiyel Getiri	Tüm Z. Getiri	Kapanış
ASTOR	31.10.2024	Araştırma K.	AL	79,20	202,38	-5%	168,06%	212,30
EREGL	23.10.2024	Araştırma K.	AL	23,10	29,23	-2%	28,57%	29,70
FROTO	8.11.2024	Araştırma K.	AL	99,29	161,70	61%	1,02%	100,30
TAVHL	24.10.2024	Araştırma K.	AL	226,60	379,91	17%	43,87%	326,00
THYAO	15.11.2024	Araştırma K.	AL	286,50	425,96	43%	4,19%	298,50
TTKOM	7.11.2024	Araştırma K.	AL	45,46	70,21	19%	29,45%	58,85
TTRAK	30.10.2024	Araştırma K.	TUT	692,34	873,00	95%	-35,33%	447,75

Araştırma Kapsamında Yer Alan Şirketlerin Sektörel Ağırlığı



Borsa İstanbul 100 Endeksi Teknik Görünümü

Borsa İstanbul 100 Endeksi Pazartesi gününü yüzde 1,36 değişim ile 13112 seviyesinden tamamladı. Gün içerisinde endeks en düşük 12960 seviyesini görürken en yüksek 13168 seviyesine ulaştı. Borsa İstanbul 100 Endeksi 'nde bugün 13200 öncelikli direnç noktası olurken bu seviyenin aşılması ve yukarı yönlü hareketliliğin devam etmesi durumunda 13288 ve 13408 seviyeleri direnç noktası olarak takip edilebilir. Olası aşağı yönlü hareketlerde ise 12992 öncelikli destek olurken 12872 ve 12785 seviyeleri sonraki destek noktaları olarak izlenebilir.



Bist30 Vadeli Endeks Kontratı Teknik Görünümü

Borsa İstanbul 30 Endeks Nisan Kontratı Pazartesi gününü yüzde 1,94 değişim ile 15282 seviyesinden tamamladı. Gün içerisinde endeks en düşük 14985 seviyesini görürken en yüksek 15380 seviyesine ulaştı. Borsa İstanbul 30 Endeks Nisan Kontratı 'nda bugün 15446 öncelikli direnç noktası olurken bu seviyenin aşılması ve yukarı yönlü hareketliliğin devam etmesi durumunda 15611 ve 15841 seviyeleri direnç noktası olarak takip edilebilir. Olası aşağı yönlü hareketlerde ise 15051 öncelikli destek olurken 14821 ve 14656 seviyeleri sonraki destek noktaları olarak izlenebilir.



Dolar / Türk Lirası Teknik Görünümü

USDTRY Paritesi Salı günü sabah saatlerinde yüzde 0.08 değişim ile 44.6112 seviyesinden işlem görmektedir. Gün içerisinde endeks en düşük 44.5571 seviyesini görürken en yüksek 44.6144 seviyesine ulaştı. USDTRY Paritesi 'nde bugün 44.6314 öncelikli direnç noktası olurken bu seviyenin aşılması ve yukarı yönlü hareketliliğin devam etmesi durumunda 44.6516 ve 44.6887 seviyeleri direnç noktası olarak takip edilebilir. Olası aşağı yönlü hareketlerde ise 44.574 öncelikli destek olurken 44.5369 ve 44.5167 seviyeleri sonraki destek noktaları olarak izlenebilir.



Euro / Türk Lirası Teknik Görünümü

EURTRY Paritesi Salı günü sabah saatlerinde yüzde 0.03 değişim ile 51.5304 seviyesinde işlem görmektedir. Bugün gün içerisinde endeks en düşük 51.4553 seviyesini görürken en yüksek 51.5505 seviyesine ulaştı. EURTRY Paritesi 'nde bugün 51.5688 öncelikli direnç noktası olurken bu seviyenin aşılması ve yukarı yönlü hareketliliğin devam etmesi durumunda 51.6073 ve 51.6641 seviyeleri direnç noktası olarak takip edilebilir. Olası aşağı yönlü hareketlerde ise 51.4736 öncelikli destek olurken 51.4168 ve 51.3783 seviyeleri sonraki destek noktaları olarak izlenebilir.



Euro / Dolar Paritesi Teknik Görünümü

EURUSD Paritesi Salı günü sabah saatlerinde yüzde -0.05 değişim ile 1.1538 seviyesinden işlem görmektedir. Gün içerisinde endeks en düşük 1.1524 seviyesini görürken en yüksek 1.155 seviyesine ulaştı. EURUSD Paritesi 'nda bugün 1.155 öncelikli direnç noktası olurken bu seviyenin aşılması ve yukarı yönlü hareketliliğin devam etmesi durumunda 1.1562 ve 1.1575 seviyeleri direnç noktası olarak takip edilebilir. Olası aşağı yönlü hareketlerde ise 1.1525 öncelikli destek olurken 1.1512 ve 1.15 seviyeleri sonraki destek noktaları olarak izlenebilir.



Sterlin / Dolar Paritesi Teknik Görünümü

GBP/USD Paritesi Salı günü sabah saatlerinde yüzde -0.04 değişim ile 1.3232 seviyesinden işlem görmektedir. Gün içerisinde endeks en düşük 1.3211 seviyesini görürken en yüksek 1.3246 seviyesine ulaştı. GBP/USD Paritesi 'nda bugün 1.3248 öncelikli direnç noktası olurken bu seviyenin aşılması ve yukarı yönlü hareketliliğin devam etmesi durumunda 1.3265 ve 1.3283 seviyeleri direnç noktası olarak takip edilebilir. Olası aşağı yönlü hareketlerde ise 1.3213 öncelikli destek olurken 1.3195 ve 1.3178 seviyeleri sonraki destek noktaları olarak izlenebilir.



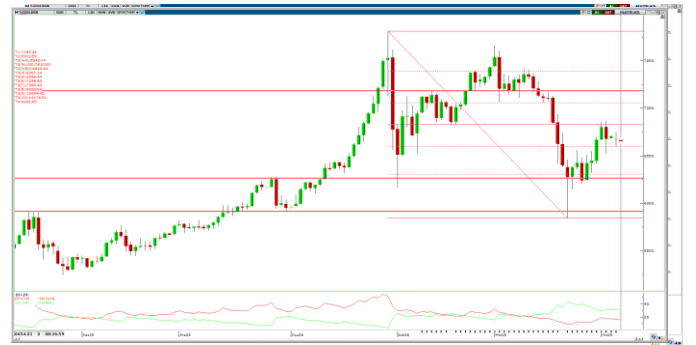
Ons Altın Teknik Görünümü

Ons Altın Salı günü sabah saatlerinde yüzde 0.02 değişim ile 4651.81 seviyesinden işlem görmektedir. Gün içerisinde endeks en düşük 4616.6 seviyesini görürken en yüksek 4668.01 seviyesine ulaştı. Ons Altın 'nda bugün 4674.35 öncelikli direnç noktası olurken bu seviyenin aşılması ve yukarı yönlü hareketliliğin devam etmesi durumunda 4696.88 ve 4725.76 seviyeleri direnç noktası olarak takip edilebilir. Olası aşağı yönlü hareketlerde ise 4622.94 öncelikli destek olurken 4594.06 ve 4571.53 seviyeleri sonraki destek noktaları olarak izlenebilir.



Gram Altın Teknik Görünümü

Gram Altın Salı günü sabah saatlerinde yüzde 0.1 değişim ile 6671.87 seviyesinden işlem görmektedir. Gün içerisinde endeks en düşük 6621.78 seviyesini görürken en yüksek 6693.34 seviyesine ulaştı. Gram Altın 'nda bugün 6702.88 öncelikli direnç noktası olurken bu seviyenin aşılması ve yukarı yönlü hareketliliğin devam etmesi durumunda 6733.9 ve 6774.45 seviyeleri direnç noktası olarak takip edilebilir. Olası aşağı yönlü hareketlerde ise 6631.32 öncelikli destek olurken 6590.76 ve 6559.75 seviyeleri sonraki destek noktaları olarak izlenebilir.



Ahlatcı Yatırım Araştırma Departmanı Tarafından Hazırlanmıştır.

Bizi seçtiğiniz için teşekkürler.

GENEL MÜDÜRLÜK

İstanbul Genel Müdürlük Merkez Ofis
Yamanevler Mahallesi Ahmet Tevfik İleri Caddesi
No:22-26 İç Kapı No:49 Ümraniye / İstanbul

ŞUBELERİMİZ

İstanbul Sarıyer Şube
Sarıyer Mahallesi Meserburnu Caddesi No: 25 Sarıyer / İSTANBUL
Çorum Şube
Gülâlibey Mahallesi, Eğridere Sokak No:17 Merkez / ÇORUM

İRTİBAT BÜROLARIMIZ

Ankara İrtibat Bürosu

Söğütözü Caddesi No:2 Koç Kuleleri B Blok No:16 Söğütözü Çankaya/
ANKARA

Denizli İrtibat Bürosu

Gazi Mustafa Kemal Bulvarı Bina No: 53 Kat:4 Bağımsız Bölüm
Pamukkale/DENİZLİ

Isparta İrtibat Bürosu

Çelebiler Mahallesi, Cadde 112, No:7, İç Kapı No: 11, 32000 Merkez/
İSPARTA

İstanbul Bağdat Caddesi İrtibat Bürosu

Feneryolu Mahallesi Gazi Muhtar Paşa Sk. No:59 Feneryolu Sitesi
D:204 K:2 Kadıköy/İstanbul

İstanbul Göktürk İrtibat Bürosu

Göktürk Merkez Mah. İstanbul Cad. Telekom Sk. No:2 İç Kapı No: 36
34077 Eyüpsultan/İSTANBUL

İstanbul Maslak İrtibat Bürosu

Maslak Mahallesi, Taşyoncası Sokak T4a Blok
Kat: -1 NO: 256 Maslak 34485 Sarıyer / İSTANBUL

İzmir İrtibat Bürosu

Mansuroğlu Mah. 1593/1 Sok. Lider Centrio C Blok No:6 K2:D17
Bayraklı/İZMİR

Gaziantep İrtibat Bürosu

Batkent Mah. Kürşat Tüzmen Bulvarı 9075 Sok. Trio Terrace Kat : 1 B
Blok NO:31 Şehitkamil/GAZİANTEP

Konya İrtibat Bürosu

Musella Bağları Mah. Kule Cad. Kule Plaza İş Merkezi K:13 N:2/18
Selçuklu/KONYA

Mersis No: 0010056453000026

Sermaye Piyasası Kurulunun "Yatırım Hizmetleri ve Faaliyetleri İle Yan Hizmetlere İlişkin Esaslar" Hakkında Tebliği Uyarınca Yayınlanması Zorunlu Olan

Burada yer alan yatırım, bilgi, yorum ve tavsiyeler yatırım danışmanlığı kapsamında değildir. Yatırım danışmanlığı hizmeti, yetkili kuruluşlar tarafından kişilerin risk ve getiri tercihleri dikkate alınarak kişiye özel sunulmaktadır. Burada yer alan yorum ve tavsiyeler ise genel niteliktedir. Bu tavsiyeler mali durumunuz ile risk ve getiri tercihlerinize uygun olmayabilir. Bu nedenle, sadece burada yer alan bilgilere dayanılarak yatırım kararı verilmesi beklentilerinize uygun sonuçlar doğurmayabilir.