

Yurt Dışı Piyasalara İlişkin Veriler	Kapanış	Fark (%)
Nasdaq 100 Endeksi	24,045.53	0.11
Dow Jones Endeksi	46,504.67	-0.13
S&P 500 Endeksi	6,581.34	0.09
Nasdaq 100 Vadeli Kontrati	24,177.75	-0.17
Dow Jones Vadeli Kontrati	46,680.00	-0.11
S&P 500 Vadeli Kontrati	6,612.75	-0.14
Ons Altın	4676.40	-1.73
Ons Gümüş	72.97	-2.75
Gram Altın	6698.83	0.22
Gram Gümüş	104.3132	-2.75
USDTRY Paritesi	44.5550	0.22
EURTRY Paritesi	51.4826	-0.12
EURUSD Paritesi	1.1529	-0.08
GBPUSD Paritesi	1.3223	-0.02
USDJPY Paritesi	159.64	0.03
Brent Petrol	106.58	7.79

Yurt İçi Piyasalara İlişkin Veriler	Kapanış	Fark (%)
Bist 100 Endeksi	13,051.69	0.88
Bist 30 Endeksi	14,881.52	1.33
Bist 100-30 Endeksi	20,974.75	-0.36
Bist Tüm-100 Endeksi	64,929.67	0.38
Bist 100 Endeksi Fiyat/Kazanç Oranı	15.04	0.83
Bist 100 Endeksi Piyasa/Defter D. Oranı	1.39	0.83
Borsa İstanbul Yabancı Takas Oranı	35.75	0.34
Borsa İstanbul 100 Endeksi Risk Skoru	98.00	-2.00
Borsa İstanbul Sınai Endeksi Risk Skoru	89.00	-8.25
Borsa İstanbul Bankacılık Endeksi Risk Skoru	93.00	-7.00

Türkiye CDS ve Kredi Notları	Not / Puan	Görünüm
Türkiye 5 Yıllık Kredi Risk Primi - CDS	286,14	--
S&P Global Türkiye Not Görünümü	BB-	Durağan
Fitch Türkiye Not Görünümü	BB-	Pozitif
Moddy's Türkiye Not Görünümü	Ba3	Durağan

Saat	Makro Ekonomik Gelişmeler	Beklenti	Önceki
10:00	Türkiye Tüketici Fiyat Endeksi (Yıllık)	31,40%	31,53%
15:30	Tarım Dışı İstihdam (Mar)	65K	-92K

Sabah Notları

- ✓ Bu sabah CDS 286,14 bandında seyrediyor. Borsa İstanbul'da yatay açılış beklentimizle beraber 12889 bandını destek, 13146 seviyesini direnç noktası olarak takip ediyoruz.
 - ✓ Haftanın üçüncü işlem gününde Borsa İstanbul 100 Endeksi 0,88% seviyesinde pozitif bir görünüm sunmuştur. Günlük Model Portföyümüz ise 0,56 pozitif getiri sunmuştur.
 - ✓ Günlük Teknik Öneriler: AKBNK, CWENE, MAVI
- Ekonomi, Sektör ve Hisse Senetlerine Dair Gelişmeler
- ✓ ABD Başkanı Donald Trump, çelik, alüminyum ve bakır ithalatına yönelik yeni bir bildiri imzaladı. Yeni düzenlemeyle bu metallerin türev ürünlerine yüzde 25 oranında gümrük vergisi uygulanacak .
 - ✓ Trump: İran'ın çok geç olmadan bir anlaşma yapmasının zamanı geldi. Sırada köprüler, ardından elektrik santralleri var. Ben durduğumda İsrail de duracak
 - ✓ JP Morgan: Kesintiler Mayıs ortasına kadar sürerse petrol 150 doları aşabilir.
 - ✓ Ağaoğlu GYO halka arzında 1, 2 ve 3 Nisan'da talep toplanacak.

Küresel Piyasalar: Küresel piyasalarda haftanın son işlem gününde, ABD, Avrupa ve Kanada borsaları Kutsal Cuma tatili nedeniyle kapalı olacak.

Fiyatlamalar tarafında jeopolitik risklerde tansiyonun bir miktar düşebileceği beklentisi korunurken, ABD-İran hattında taraflardan gelen görece ılımlı mesajlar dikkat çekiyor. Özellikle İran'ın savaşın başından bu yana ilk kez daha yumuşak ve diyalog odaklı bir ton kullanması, risk algısında sınırlı da olsa geri çekilmeye neden oluyor. ABD cephesinden gelen mesajlar da diplomatik sürecin tamamen kapanmadığına işaret ederken, piyasalarda temkinli bir toparlanma isteği öne çıkıyor.

Buna rağmen Brent petrol fiyatlarının yüksek seviyelerde kalmaya devam etmesi, risk algısının tamamen ortadan kalkmadığını gösteriyor. Özellikle olası bir kara harekâtı senaryosu, mevcut tabloyu hızla tersine çevirebilecek en kritik risk başlığı olarak öne çıkıyor.

Emtia tarafında yukarı yönlü eğilim sürüyor. Ons altın 4500 seviyesine yakın güçlü görünümünü korurken, ons gümüşte 75 dolar üzerindeki tutunma çabası devam ediyor. Genel görünümde fiyatlamaların jeopolitik gelişmelere duyarlı seyri sürüyor.

Yurtiçi Piyasalar: Yurt içi piyasalarda bugün gözler TÜİK tarafından açıklanacak Mart ayına ilişkin TÜFE verisinde olacak. Piyasa beklentisi aylık bazda %2.5 seviyesinde bulunuyor.

Beklentinin altında gelecek bir enflasyon verisi, dezenflasyon sürecine yönelik güveni artırabilir. Bu durum hem para politikası beklentileri hem de piyasa fiyatlamaları açısından destekleyici bir zemin oluşturacaktır. Özellikle Merkez Bankası'nın önümüzdeki dönemde atacağı adımlar açısından veri kritik önem taşıyor.

Endeks tarafında 13.000 seviyesi kritik eşik olmayı sürdürüyor. Enflasyon verisinin beklenti altında gelmesi halinde bankacılık sektörü öncülüğünde 13.000 üzeri denemeler ve bu seviye üzerinde kalıcılık görülebilir.

Küresel tarafta jeopolitik risklerde yeniden bir artış yaşanmadığı sürece, Borsa İstanbul'da temkinli iyimserlik korunurken yukarı yönlü eğilimin devam etmesi beklenebilir.

Günlük Model Portföyde Yer Alan Hisseler

Hisse	Öneri Tarihi	Kapanış	Zarar Kes	1. Hedef	2. Hedef
AKBNK	2.04.2026	69.25	68.21	70.29	71.67
CWENE	2.04.2026	29.40	28.96	29.84	30.43
MAVI	2.04.2026	42.02	41.39	42.65	43.49

*CWENE,MAVI katılım endeksine tabiidir.

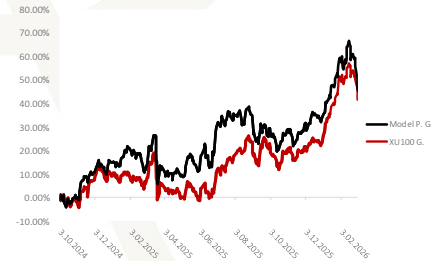
Haftalık Model Portföyde Yer Alan Hisseler

Hisse	Öneri Tarihi	Hisse Kapanış	Zarar - Kes	Hedef Fiyat Aralığı	
DOHOL	27.03.2026	21,18	20,44	21,82	22,34
MPARK	27.03.2026	420,00	405,30	432,60	443,10
ORGE	27.03.2026	70,55	68,08	72,67	74,43
OYAKC	27.03.2026	23,62	22,79	24,33	24,92
TCELL	27.03.2026	106,40	102,68	109,59	112,25

*MPARK, ORGE, katılım endeksine tabiidir.

12 Aylık Model Portföyde Yer Alan Hisseler ve Performansı

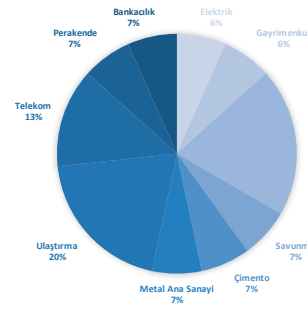
Hisse	Coverage Tarihi	Kapsam	Öneri	Öneri	Hedef Fiyat	Potansiyel Getiri	Tüm Z. Getiri	Kapanış
AKBNK	22.05.2025	Model P.	AL	53.65	114.20	65%	29.08%	69.25
ASELS	3.10.2024	Model P.	TUT	56.11	391.00	16%	499.71%	336.50
CIMSA	3.10.2024	Model P.	TUT	31.72	65.50	31%	57.12%	49.84
EKGYO	6.12.2024	Model P.	AL	13.38	29.94	53%	46.49%	19.60
MAVI	3.10.2024	Model P.	AL	42.80	62.40	49%	-1.82%	42.02
MGROS	3.10.2024	Model P.	AL	431.99	804.91	30%	43.64%	620.50
PGSUS	3.10.2024	Model P.	AL	225.10	381.21	113%	-20.52%	178.90
TCELL	3.10.2024	Model P.	AL	87.18	156.81	47%	22.62%	106.90



Araştırma Kapsamında Yer Alan Hisseler ve Performansı

Hisse	Coverage Tarihi	Kapsam	Öneri	Öneri	Hedef Fiyat	Potansiyel Getiri	Tüm Z. Getiri	Kapanış
ASTOR	31.10.2024	Araştırma K.	AL	79.20	202.38	-3%	162.37%	207.80
EREGL	23.10.2024	Araştırma K.	AL	23.10	29.23	4%	22.08%	28.20
FROTO	8.11.2024	Araştırma K.	AL	99.29	161.70	61%	1.42%	100.70
TAVHL	24.10.2024	Araştırma K.	AL	226.60	379.91	18%	42.43%	322.75
THYAO	15.11.2024	Araştırma K.	AL	286.50	425.96	42%	4.62%	299.75
TTKOM	7.11.2024	Araştırma K.	AL	45.46	70.21	20%	28.24%	58.30
TTRAK	30.10.2024	Araştırma K.	TUT	692.34	873.00	94%	-35.15%	449.00

Araştırma Kapsamında Yer Alan Şirketlerin Sektörel Ağırlığı



Borsa İstanbul 100 Endeksi Teknik Görünümü

Borsa İstanbul 100 Endeksi Perşembe gününü yüzde 0.88 değişim ile 13052 seviyesinden tamamladı. Gün içerisinde endeks en düşük 12821 seviyesini görürken en yüksek 13078 seviyesine ulaştı. Borsa İstanbul 100 Endeksi 'nde bugün 13146 öncelikli direnç noktası olurken bu seviyenin aşılması ve yukarı yönlü hareketliliğin devam etmesi durumunda 13241 ve 13404 seviyeleri direnç noktası olarak takip edilebilir. Olası aşağı yönlü hareketlerde ise 12889 öncelikli destek olurken 12726 ve 12631 seviyeleri sonraki destek noktaları olarak izlenebilir.



Bist30 Vadeli Endeks Kontratı Teknik Görünümü

Borsa İstanbul 30 Endeks Nisan Kontratı Perşembe gününü yüzde 0.78 değişim ile 15150 seviyesinden tamamladı. Gün içerisinde endeks en düşük 14675 seviyesini görürken en yüksek 15225 seviyesine ulaştı. Borsa İstanbul 30 Endeks Şubat Kontratı 'nda bugün 15358 öncelikli direnç noktası olurken bu seviyenin aşılması ve yukarı yönlü hareketliliğin devam etmesi durumunda 15567 ve 15908 seviyeleri direnç noktası olarak takip edilebilir. Olası aşağı yönlü hareketlerde ise 14808 öncelikli destek olurken 14467 ve 14258 seviyeleri sonraki destek noktaları olarak izlenebilir.



Dolar / Türk Lirası Teknik Görünümü

USDTRY Paritesi Cuma günü sabah saatlerinde yüzde 0.23 değişim ile 44.5613 seviyesinden işlem görmektedir. Gün içerisinde endeks en düşük 44.4522 seviyesini görürken en yüksek 44.6346 seviyesine ulaştı. USDTRY Paritesi 'nde bugün 44.6465 öncelikli direnç noktası olurken bu seviyenin aşılması ve yukarı yönlü hareketliliğin devam etmesi durumunda 44.7318 ve 44.8289 seviyeleri direnç noktası olarak takip edilebilir. Olası aşağı yönlü hareketlerde ise 44.4642 öncelikli destek olurken 44.367 ve 44.2818 seviyeleri sonraki destek noktaları olarak izlenebilir.



Euro / Türk Lirası Teknik Görünümü

EURTRY Paritesi Cuma günü sabah saatlerinde yüzde -0.11 değişim ile 51.4847 seviyesinde işlem görmektedir. Bugün gün içerisinde endeks en düşük 51.369 seviyesini görürken en yüksek 51.6758 seviyesine ulaştı. EURTRY Paritesi 'nde bugün 51.6507 öncelikli direnç noktası olurken bu seviyenin aşılması ve yukarı yönlü hareketliliğin devam etmesi durumunda 51.8166 ve 51.9575 seviyeleri direnç noktası olarak takip edilebilir. Olası aşağı yönlü hareketlerde ise 51.3439 öncelikli destek olurken 51.203 ve 51.0371 seviyeleri sonraki destek noktaları olarak izlenebilir.



Euro / Dolar Paritesi Teknik Görünümü

EURUSD Paritesi Cuma günü sabah saatlerinde yüzde -0.07 değişim ile 1.153 seviyesinden işlem görmektedir. Gün içerisinde endeks en düşük 1.1529 seviyesini görürken en yüksek 1.1547 seviyesine ulaştı. EURUSD Paritesi 'nda bugün 1.1542 öncelikli direnç noktası olurken bu seviyenin aşılması ve yukarı yönlü hareketliliğin devam etmesi durumunda 1.1553 ve 1.1559 seviyeleri direnç noktası olarak takip edilebilir. Olası aşağı yönlü hareketlerde ise 1.1524 öncelikli destek olurken 1.1518 ve 1.1507 seviyeleri sonraki destek noktaları olarak izlenebilir.



Sterlin / Dolar Paritesi Teknik Görünümü

GBP/USD Paritesi Cuma günü sabah saatlerinde yüzde -0.01 değişim ile 1.3224 seviyesinden işlem görmektedir. Gün içerisinde endeks en düşük 1.3212 seviyesini görürken en yüksek 1.3239 seviyesine ulaştı. GBP/USD Paritesi 'nda bugün 1.3238 öncelikli direnç noktası olurken bu seviyenin aşılması ve yukarı yönlü hareketliliğin devam etmesi durumunda 1.3252 ve 1.3264 seviyeleri direnç noktası olarak takip edilebilir. Olası aşağı yönlü hareketlerde ise 1.3211 öncelikli destek olurken 1.3199 ve 1.3185 seviyeleri sonraki destek noktaları olarak izlenebilir.



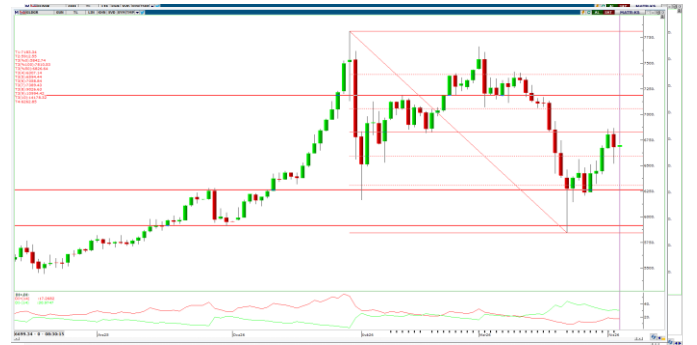
Ons Altın Teknik Görünümü

Ons Altın Cuma günü sabah saatlerinde yüzde -1.73 değişim ile 4676.4 seviyesinden işlem görmektedir. Gün içerisinde endeks en düşük 4554.25 seviyesini görürken en yüksek 4800.28 seviyesine ulaştı. Ons Altın 'nda bugün 4799.7 öncelikli direnç noktası olurken bu seviyenin aşılması ve yukarı yönlü hareketliliğin devam etmesi durumunda 4923.01 ve 5045.73 seviyeleri direnç noktası olarak takip edilebilir. Olası aşağı yönlü hareketlerde ise 4553.67 öncelikli destek olurken 4430.95 ve 4307.64 seviyeleri sonraki destek noktaları olarak izlenebilir.



Gram Altın Teknik Görünümü

Gram Altın Cuma günü sabah saatlerinde yüzde 0.21 değişim ile 6698.63 seviyesinden işlem görmektedir. Gün içerisinde endeks en düşük 6683.38 seviyesini görürken en yüksek 6710.22 seviyesine ulaştı. Gram Altın 'nda bugün 6711.44 öncelikli direnç noktası olurken bu seviyenin aşılması ve yukarı yönlü hareketliliğin devam etmesi durumunda 6724.26 ve 6738.29 seviyeleri direnç noktası olarak takip edilebilir. Olası aşağı yönlü hareketlerde ise 6684.6 öncelikli destek olurken 6670.56 ve 6657.75 seviyeleri sonraki destek noktaları olarak izlenebilir.



Ahlatcı Yatırım Araştırma Departmanı Tarafından Hazırlanmıştır.

Bizi seçtiğiniz için teşekkürler.

GENEL MÜDÜRLÜK

İstanbul Genel Müdürlük Merkez Ofis
Yamanevler Mahallesi Ahmet Tevfik İleri Caddesi
No:22-26 İç Kapı No:49 Ümraniye / İstanbul

ŞUBELERİMİZ

İstanbul Sarıyer Şube
Sarıyer Mahallesi Meserburnu Caddesi No: 25 Sarıyer / İSTANBUL
Çorum Şube
Gülâlibey Mahallesi, Eğridere Sokak No:17 Merkez / ÇORUM

İRTİBAT BÜROLARIMIZ

Ankara İrtibat Bürosu

Söğütözü Caddesi No:2 Koç Kuleleri B Blok No:16 Söğütözü Çankaya/
ANKARA

Denizli İrtibat Bürosu

Gazi Mustafa Kemal Bulvarı Bina No: 53 Kat:4 Bağımsız Bölüm
Pamukkale/DENİZLİ

Isparta İrtibat Bürosu

Çelebiler Mahallesi, Cadde 112, No:7, İç Kapı No: 11, 32000 Merkez/
İSPARTA

İstanbul Bağdat Caddesi İrtibat Bürosu

Feneryolu Mahallesi Gazi Muhtar Paşa Sk. No:59 Feneryolu Sitesi
D:204 K:2 Kadıköy/İstanbul

İstanbul Göktürk İrtibat Bürosu

Göktürk Merkez Mah. İstanbul Cad. Telekom Sk. No:2 İç Kapı No: 36
34077 Eyüpsultan/İSTANBUL

İstanbul Maslak İrtibat Bürosu

Maslak Mahallesi, Taşyoncası Sokak T4a Blok
Kat: -1 NO: 256 Maslak 34485 Sarıyer / İSTANBUL

İzmir İrtibat Bürosu

Mansuroğlu Mah. 1593/1 Sok. Lider Centrio C Blok No:6 K2:D17
Bayraklı/İZMİR

Gaziantep İrtibat Bürosu

Batkent Mah. Kürşat Tüzmen Bulvarı 9075 Sok. Trio Terrace Kat : 1 B
Blok NO:31 Şehitkamil/GAZİANTEP

Konya İrtibat Bürosu

Musella Bağları Mah. Kule Cad. Kule Plaza İş Merkezi K:13 N:2/18
Selçuklu/KONYA

Mersis No: 0010056453000026

Sermaye Piyasası Kurulunun "Yatırım Hizmetleri ve Faaliyetleri İle Yan Hizmetlere İlişkin Esaslar" Hakkında Tebliği Uyarınca Yayınlanması Zorunlu Olan

Burada yer alan yatırım, bilgi, yorum ve tavsiyeler yatırım danışmanlığı kapsamında değildir. Yatırım danışmanlığı hizmeti, yetkili kuruluşlar tarafından kişilerin risk ve getiri tercihleri dikkate alınarak kişiye özel sunulmaktadır. Burada yer alan yorum ve tavsiyeler ise genel niteliktedir. Bu tavsiyeler mali durumunuz ile risk ve getiri tercihlerinize uygun olmayabilir. Bu nedenle, sadece burada yer alan bilgilere dayanılarak yatırım kararı verilmesi beklentilerinize uygun sonuçlar doğurmayabilir.