



## KÜRESEL PİYASALARDA ABD TARIMDIŞI İSTİHDAM VERİSİ BEKLENİYOR

Bu sabah yazının yazıldığı sıralarda Asya endekslerinde ve ABD vadeliinde satış yönlü görünüm hâkim. Endeks güne hafif satış yönlü bir başlangıç yapabilir.

ABD hisse senetleri, yatırımcıların bugün açıklanacak ABD istihdam raporu öncesinde zayıf işgücü piyasası verilerini sindirerek Fed'in faiz artırımlarını durdurabileceğine dair işaretler aramasıyla dün günü daha yüksek seviyelerde kapatma isteğiyle önceki satışları tersine çevirdi. Tahvil getirileri ise yönün yukarı çevirdi. Üç majör ABD hisse senedi endeksi de tepki alımıyla karşılaşıırken öğleden sonra ibre yeşile döndü ve büyük momentum hisse senetleri Nasdaq'ı öne çıkardı. Buna rağmen, S&P 500 ve Nasdaq bugünkü tatil nedeniyle kısalan haftayı üç haftalık kazanımların ardından düşüşle tamamladı.

Dünkü ekonomik veriler, ABD işgücü piyasasının, Fed'in ekonomiyi soğutmak ve enflasyonu azaltmak için uyguladığı agresif faiz artırımlarının etkilerini hissettiğini gösterdi. Bu hafta başından itibaren gelenzayıf istihdam göstergesi verilerin ardından bugün tarım dışı istihdam raporu daha fazla önem kazanmış durumda. Bugün ABD piyasaları kapalı olacağından verinin fiyatlamaya etkisi zayıf kalacaktır. Beklentinin altında bir istihdam Fed'in faiz artırım ihtimallerinin daha da düşmesine neden olacaktır. Bu durumun fiyatlaması ise sonraki Pazartesi gününe kalabilir. Mali piyasalar, Fed'in Mayıs ayındaki para politikası toplantısının sonunda fon hedef oranını %4,75 ile %5,00 aralığında bırakacağını %47 ve 25 baz puanlık olasılığını %53 olarak fiyatladı. ABD 10 yıllık tahvil getirileri, işsizlik maaşı başvuruları raporunun ardından bir miktar yükseldi ve son zamanlarda yaşanan keskin düşüşleri geride bıraktı. St. Louis Fed Başkanı James Bullard, enflasyonun 'inatçı' biçimde yüksek kalmaya devam edeceğini, bu nedenle Fed'in daha gidecek yolu olduğunu söyledi. Bullard bankacılık sektöründeki çalkantıya atıfta bulunarak finansal stresin 2007-2009 küresel mali kriz dönemine kıyasla düşük olduğunu belirtti.

Avrupa hisse senetleri ise gayrimenkul ve seyahat hisselerindeki kazançların yanı sıra Almanya'dan gelen güçlü endüstriyel üretim verilerinin öncülüğünde yükseldi. Stoxx 600 endeksi %0,51 yükseldi ve MSCI'nin dünya genelinde hisse senedi göstergesi %0,15 yükseldi. Gelişen piyasa hisse senetleri %0,35 kaybetti. MSCI'nin Japonya dışındaki Asya-Pasifik borsa endeksi %0,44 düşüşle kapandı. Gösterge 10 yıllık tahvillerin fiyatı, Çarşamba günü geç saatlerde %3,287'den %3,305'e yükseldi.

TCMB verilerine göre yabancı yatırımcı 31 Mart haftasında 60,9 milyon dolarlık hisse satışı gerçekleştirdi. Böylelikle yılbaşından bu yana net hisse satışı 927 milyon dolara ulaştı. Yabancılar aynı haftada 15,1 milyon dolarlık tahvil aldı. Yabancıların hisse satış serisi 31 Mart haftasında da sürdü. Yine TCMB verilerine göre yurt içi yerleşiklerin döviz mevduatlarında 31 Mart haftasında düşüş izlendi. Yurt içi yerleşiklerin döviz mevduatları geçen hafta 2,8 milyar dolar azalışla 183,7 milyar dolar oldu. Kur korumalı mevduatların büyüklüğü ise geçen hafta 28,2 milyar TL artışla 1,7 trilyon TL ile yeni rekor seviyeye yükseldi.

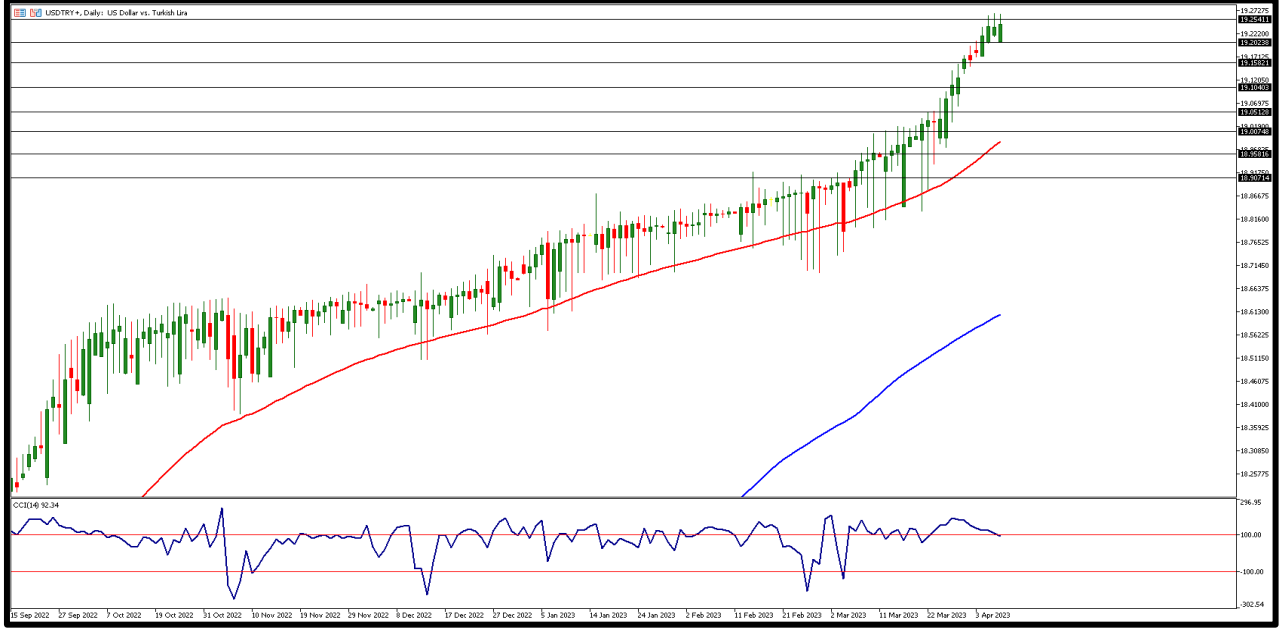
## EKONOMİK TAKVİM

ZAMAN	ÜLKE	ÖNEM	VERİ	BEKLENTİ	ÖNCEKİ	PERİYOT
15:30	ABD	***	Tarım Dışı İstihdam Değişimi	239Bin	311Bin	Mart
15:30	ABD	***	İşsizlik Oranı	3,6%	3,6%	Mart
15:30	ABD	**	Ortalama Saatlik Kazançlar (Aylık)	0,3%	0,2%	Mart
15:30	ABD	***	Ortalama Saatlik Kazançlar (Yıllık)	4,30%	4,60%	Mart



**USD/TRY**

7 Nisan 2023

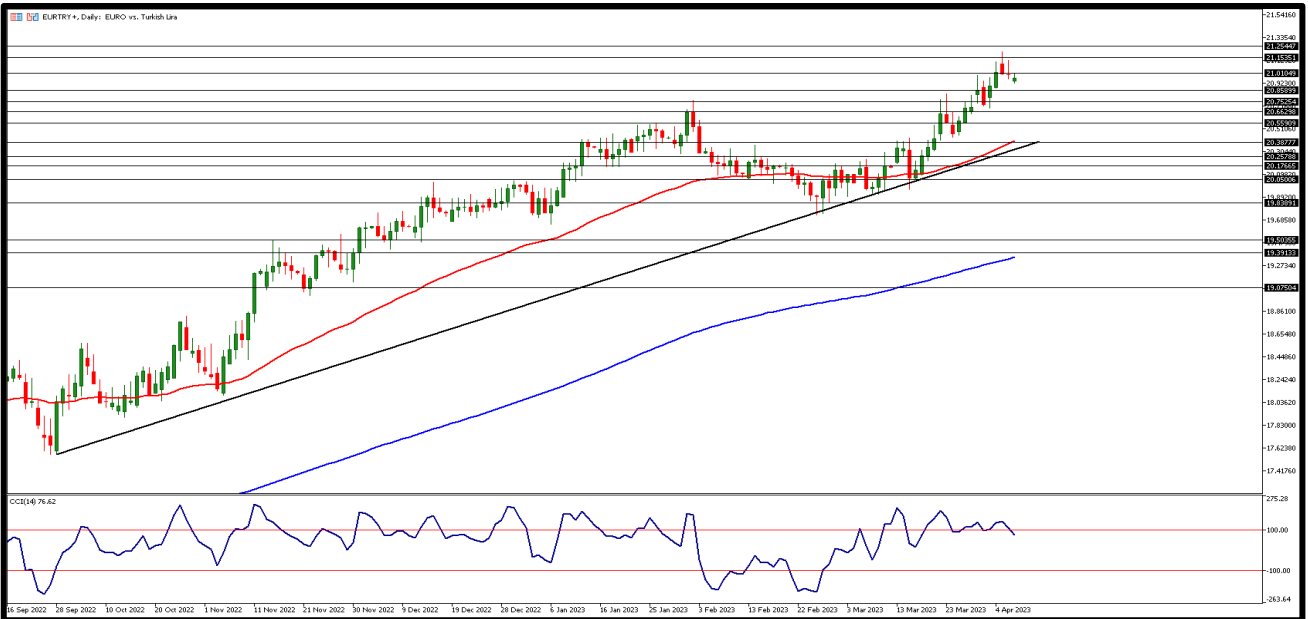


ADP özel sektör verisi sonrası kendini toparlamaya çalışan dolar endeksi 102 puan seviyelerine yakın seyretti. Dolar tarafında küresel piyasalarda para birimleri karşısında değer kazanma çabası devam ediyor. DolarTL için 19,20TL üzerinde hareketlerin devam etme beklentisi yerini korurken, önümüzdeki hafta kurda yeni zirvelerin test edilme beklentisi de güçleniyor. ABD piyasaları bugün paskalya nedeni ile kapalı olacak. Teknik olarak gün içerisinde 19,25TL üzerinde yükseliş hareketlerinin devamında 19,30TL direnç bölgesini izliyor olacağız. Geri çekilmelerde ise 19,20TL ilk destek bölgesini takip ederken, bu seviye altında fiyatlama için 19,10 ile 19,00TL seviyeleri destek bölgeleri olarak izlenebilir.



**EUR/TRY**

7 Nisan 2023

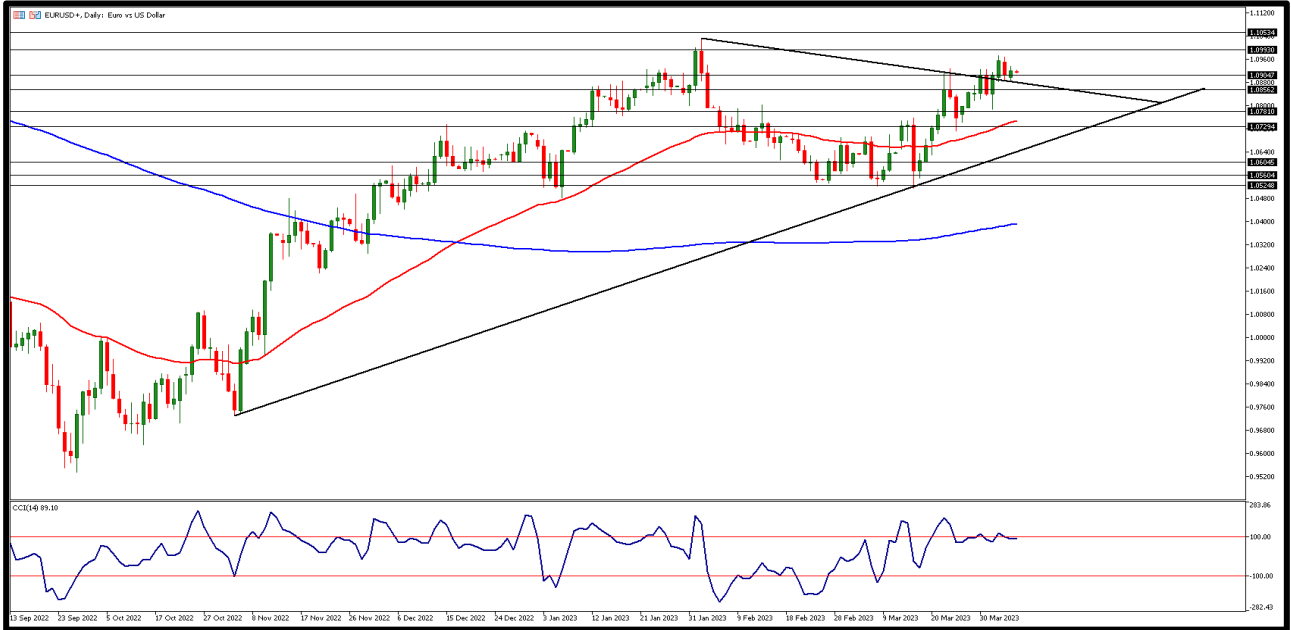


Euro TL karşısında kazanımlarına devam ediyor. Dün 20,95TL ile 21,03TL arasında seyreden çapraz 21TL seviyesinde kapanış gerçekleşti. Bugün ise gerileyerek 20,94TL seviyesinde açılış gerçekleşti. Euro Bölgesi ekonomisi içerisinde önemli paya sahip Almanya'da Sanayi Üretimi Şubat'ta %0,1 beklentisinin çok üzerinde %0,2 olarak açıklandı ve hem parite hem de çaprazda pozitif etki yarattı. Gün içerisinde geri çekilmelerde 21,00TL altı fiyatlamalarda destek bölgeleri olarak 20,90TL ve 20,80TL seviyeleri takip ediliyor. Yükseliş hareketlerinin devam etmesi halinde 21,10TL ilk direnç seviyesi olarak izlenebilir. Bu seviye üzerinde sırasıyla 21,20 ve 21,30TL direnç bölgeleri takip edilecek.



**EUR/USD**

7 Nisan 2023

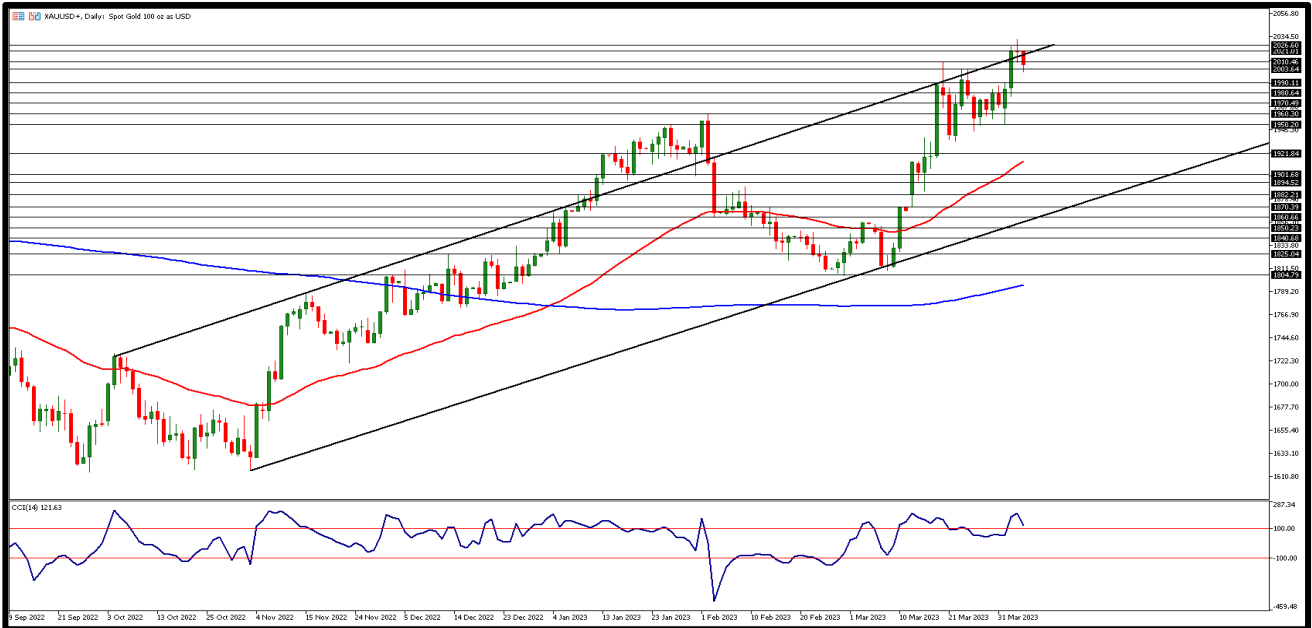


Paritede 1,0900 üzerinde fiyatlama devam ediyor. Dün ABD'de haftalık işsizlik maaşı başvuruları Mart'ta 228 bin olarak açıklandı, Şubat verisi ise 246 bin olarak revize edildi. İşsizlik maaşı başvurularının arttığına gösteriyor. Bugün ABD'de parite üzerinde etkili olabilecek tarım dışı istihdam verisi ve işsizlik oranı açıklanacak. Teknik olarak 1,0920 direnç bölgesini ve üzeri fiyatlama için 1,0930 ve 1,0940 direnç bölgelerini takip ederken, ilk destek bölgesi olarak ise 1,0910 olurken aşağı yönlü hareketlerin devam etmesi 1,0900 ile 1,0890 destek bölgelerinin izlenmesini gerektirebilir.



**ONS ALTIN**

7 Nisan 2023

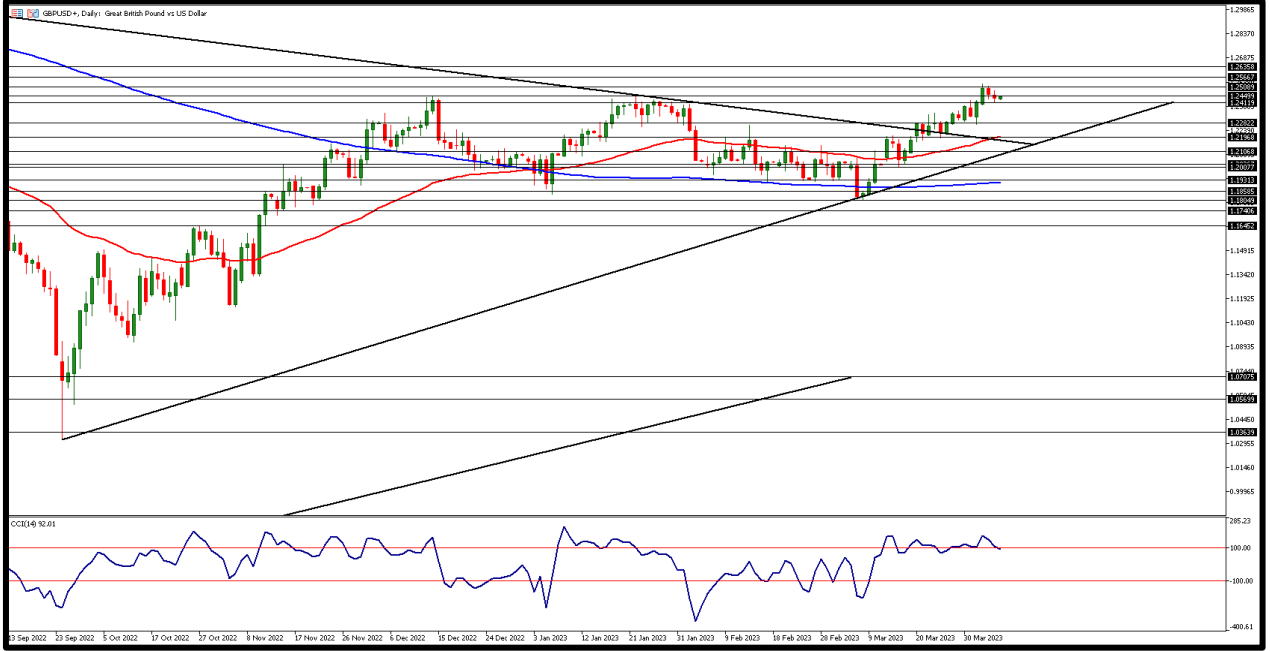


Ons altın bankacılık krizi ile başladığı rallisine devam ederek son 13 ayın zirvesini test etmişti. ABD'den gelen zayıf ekonomik veriler bu yükselişe destek sağladı. 2000 dolar seviyesi üzerinde tutunmayı başaran ons altında 5 günlük üssel ortalamasının üzerinde hareket etmeye devam ediyor. Ons altın fiyatlamasını etkileyebilecek ABD tarım dışı istihdam verisi piyasalarda yakından takip edilecek. Teknik olarak gün içinde destek seviyesi olarak 2005 dolar takip edilirken 2000 ve 1995 dolar seviyeleri diğer destek bölgeleri olarak karşımıza çıkıyor. Gün içerisinde direnç seviyeleri olarak ise 2010 dolar ve yükseliş hareketlerinin devamında ise 2015 ve 2020 dolar seviyeleri takibimizde olacak.



**GBP/USD**

7 Nisan 2023

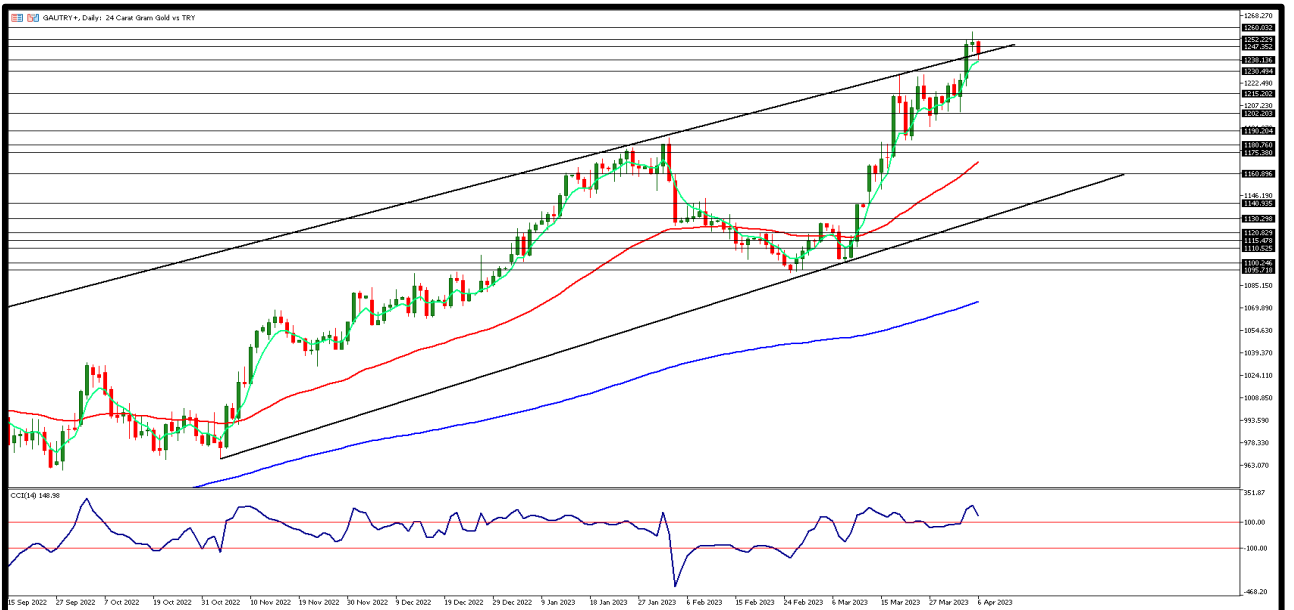


Dolar endeksinde nispeten yükseliş paritede yükselen ivmeyi kısmi olarak sınırlandırdı. Mart ortası itibari ile yükselen grafik görünümü sergileyen parite dün 1,2437 ile 1,2487 seviyeleri arasında seyretti ve aşağı yönlü fiyatlamaya ile 1,2438 seviyesinde kapanış gerçekleştirdi. Sterlin tarafında bu hafta Bileşik PMI Mart'ta 53,1'den 52,2'ye, hizmet PMI 53,5'ten 52,9'a geriledi. Teknik açıdan gün içerisinde 1,2460 ve üstünde fiyatlamaya için 1,2470 ve 1,2480 seviyeleri direnç bölgeleri olarak izlenebilir. Geri çekilmelerde ise 1,2450 seviyesi ilk destek bölgesi olarak ve bu seviye altında fiyatlamaya için ise 1,2440 ve 1,2430 destek bölgelerini takip ediyor olacağız.



**GRAM ALTIN**

7 Nisan 2023



Mart ortası ve özellikle hafta başından itibaren yükselen grafiğine devam eden gram altın 1250TL seviyelerinde fiyatlamaya görmeye ve 5 günlük üssel ortalamasının üzerinde hareket etmeye devam ediyor. Dün yaklaşık olarak 1240TL ile 1250TL seviyesi arasında fiyatlamaya gören kıymetli metal için bugün ABD tarafında açıklanacak verilerin ons altın tarafında nasıl karşılık bulduğu önemle takip edilecek. 1245TL ana direnç seviyesi olarak takip edilecek. Bu seviye üzerinde 1250TL ve 1255TL seviyeleri direnç bölgeleri izlenecek. Geri çekilmelerde 1240TL destek bölgesi ve bu seviye altında fiyatlamaya için 1235 TL ve 1230TL destek bölgeleri takibimizde olacak.

AHLATCI YATIRIM ARAŞTIRMA DEPARTMANI TARAFINDAN HAZIRLANMIŞTIR.  
BİZİ SEÇTİĞİNİZ İÇİN TEŞEKKÜRLER.



/ahlatciyatirim

[www.ahlatciyatirim.com](http://www.ahlatciyatirim.com)

Hazırlayan; Yücel Tonguç ERBAŞ  
Genel Müdür Yardımcısı  
Barış ÜRKÜN  
Araştırma Müdürü

2023 1.Çeyrek Müşteri K/Z Dağılımı: %25,00 Karda / %75,00 Zararda

### **İstanbul Genel Müdürlük Merkez Ofis:**

Maslak Mahallesi, Taşyoncası Sokak T4a Blok  
Kat: -1 NO:256 Maslak 34485 Sarıyer / İstanbul  
Çağrı Merkezi: 444 0 968  
0850 450 0066  
tel: +90 212 304 1919  
fax: +90 212 290 2141  
Whatsapp: +90 538 406 7166  
Email: bilgi@ahlatciyatirim.com.tr  
Mersis No: 0010056453000026

### **Çorum Şube:**

Gülabibey Mahallesi, Eğridere Sokak  
No:17 Merkez-Çorum  
Çağrı Merkezi: 444 0 968  
0850 450 0066  
tel: +90 364 211 1019  
fax: +90 212 290 2141  
Whatsapp: +90 538 406 7166  
Email: bilgi@ahlatciyatirim.com.tr

### **Göktürk İrtibat Bürosu:**

Göktürk Merkez Mahallesi, İstanbul Caddesi  
Telekom Sokak No:2 İç Kapı  
No:36 34077 Eyüpsultan/İstanbul  
Çağrı Merkezi: 444 0 968  
fax: +90 212 290 2141  
Whatsapp: +90 538 406 7166  
Email: bilgi@ahlatciyatirim.com.tr

### **Ankara İrtibat Bürosu**

Söğütözü Caddesi No:2 Koç Kuleleri B Blok  
No:16 Söğütözü Çankaya/Ankara  
Çağrı Merkezi: 444 0 968  
fax: +90 212 304 1908  
Whatsapp: +90 534 799 3426  
Email: bilgi@ahlatciyatirim.com.tr

**ahlatcı**  
*yatırım menkul değerler*

# Yatırımcı Dostu!

Burada yer alan yatırım bilgi, yorum ve tavsiyeler yatırım danışmanlığı kapsamında değildir. Yatırım danışmanlığı hizmeti, yetkili kuruluşlar tarafından kişilerin risk ve getiri tercihleri dikkate alınarak kişiye özel sunulmaktadır. Burada yer alan yorum ve tavsiyeler ise genel niteliktedir. Bu tavsiyeler mali durumunuz ile risk ve getiri tercihlerinize uygun olmayabilir. Bu nedenle, sadece burada yer alan bilgilere dayanarak yatırım kararı verilmesi beklentilerinize uygun sonuçlar doğurmayabilir.