



YENİ BİR PETROL KRİZİ KAPIDA MI?

Petrol vadeli kontratları, korona virüs krizinin neden olduğu derinleşen ekonomik kargaşanın traderları fiziki ham petrolün teslimatını almaktan kaçınma konusunda çaresiz bırakmasının ardından tarihte ilk kez sıfır seviyesinin altına indi. Mayıs vadeli ham petrol kontratlarının fiyatı, daha önce benzeri görülmemiş bir işlem gününde, 1946 yılından bu yana görülen her düşük fiyatın da altına inerek değerinin tümünü kaybetti. Batı Teksas petrolünün (WTI) işlem gördüğü piyasa, kontratın sıfır seviyesinin altında fiyatlanmasına izin verileceğini kaydetti. Bu ekstrem hareket, tüm dünyada hükümetlerin koronavirüsün yayılmasını engellemek için kısıtlamaları genişletmesi ile birlikte endüstriyel ve ekonomik faaliyetin durma noktasına gelmesi sonucu, ABD petrol piyasasının nasıl aşırı arz durumuna geldiğini gösteriyor.

Yeni tip korona virüs (Kovid-19) salgını sonrası neredeyse tüm kurum, kuruluş ve ekonomistler küresel ekonomide sert bir daralmanın yaşandığı görüşünde birleşirken, pandemiyi kontrol altına alınmasının ardından yeniden toparlanmanın ne kadarlık bir zamana yayılacağı ve ne şekilde gerçekleşeceği konusunda farklı değerlendirmeler öne çıkıyor. İktisat literatüründe krizlerin ardından ekonomilerin yeniden çıkışa geçmesi ve bunun zamanlamasını ifade etmek için ekonomistler tarafından öngörülen grafiğin şekli, harfler ile ifade ediliyor. Geçmiş 2. Dünya Savaşı öncesine dayanan bu gösterimler, genellikle "V", "W", "U", "L" ve nadir de olsa "WW" olarak biliniyor. Bugüne gelindiğinde dünyaca ünlü ekonomist Nouriel Roubini, "I" tipi durgunluğu gündeme getirerek, reel ekonomi ve finansal piyasalarda sert düşüşün ardından yeniden bir çıkış beklenmemesinin kendisini şaşırtmayacağını belirtti.

Avrupa Merkez Bankası'nın Euro Bankası bankalarının bilançolarını temizlemek için kötü banka kurulmasına ilişkin Avrupa Komisyonu ile görüşmeye başladığı belirtildi. Financial Times'ın kaynaklara dayandığı haberine göre Avrupa Merkez Bankası (AMB) yetkilileri, Euro Bölgesi'nde bankaların bilançolarından milyarlarca euroluk borcu alacak bir "kötü banka" kurulması için Avrupa Komisyonu'nun finansal istikrar ve sermaye piyasaları birimiyle görüşmelere başladı. Kötü banka hem 2008 finans krizinden kalan takipteki kredileri, hem de koronavirüs pandemisinin ekonomik etkileri tarafından tetiklenmesi beklenen toksik kağıt dalgasını devralacak.

Ülkemizdeki korona virüs vakaları ile ilgili son rakamları paylaşan Sağlık Bakanlığı, "Son 24 saatte 4674 kişiye Kovid-19 tanısı konuldu, 123 kişi hayatını kaybetti, toplam vaka sayısı 90 bin 980, can kaybı 2140 oldu. Bugün 1454 hastamız daha şifa buldu. En az virüs kadar ısrarcı olmalıyız. Bu savaşı; sağlık ordumuzun özverisiyle ve tedbirlerle kazanacağız" açıklamasını yaptı. Öte yandan Cumhurbaşkanı Recep Tayyip Erdoğan, 23-24-25-26 Nisan tarihlerinde 31 ilde sokağa çıkma yasağı olacağını açıkladı ve "Hafta sonu sokağa çıkma kısıtlaması uygulamasını tarım, sağlık ve gıda hizmetleriyle temel üretim faaliyetlerini aksatmayacak şekilde bir süre daha devam ettireceğiz" dedi.



EUR/USD



Destekler:

1,0800 / 1,0770 / 1,0720

Dirençler:

1,0880 / 1,0920 / 1,0960



USD/TRY



Destekler:

6,9150 / 6,8900 / 6,8730

Dirençler:

6,9650 / 6,9900 / 7,0220



ALTIN



Destekler:

1688 / 1680 / 1674

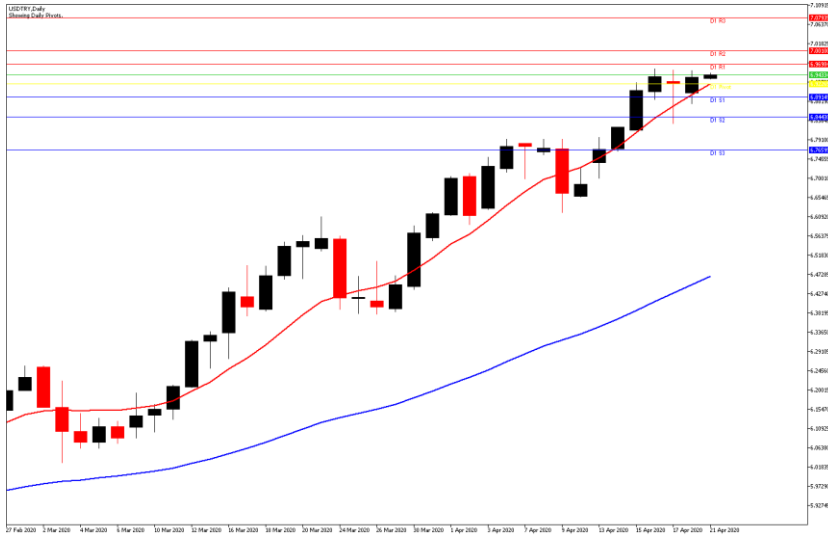
Dirençler:

1700 / 1706 / 1714



USD/TRY

21 Nisan 2020



Teknik Analiz:

Teknik olarak incelediğimizde, kurun 6,94 seviyesinde belirleyici olmaya devam ettiği gözlemlendi. Gelebilecek alımlar ile birlikte kurdaki eğilimin yukarı yönlü hareketine devam etmesi durumunda 6,97, 7,00 ve 7,02 seviyeleri takip edilmesi gereken önemli direnç seviyeleridir. Gelebilecek olası satışlar ile kurdaki eğilimin aşağı yönlü hareketinde ise 6,91, 6,89 ve 6,86 destek seviyeleri takip edilebilir.

Günün Gelişmeleri:

Geçtiğimiz haftanın son işlem gününde yurt içi ve ABD'de nispeten zayıf ekonomik veri akışı devam ederken, Küresel bazda Dolar'a olan taleple TL üzerindeki satış baskıları devam etmesi sonucu 6,95'e kadar yükselmesinden sonra kalıcılık sağlayamayarak gerilediği takip edilmişti. Haftanın ilk işlem gününde ise zayıf veri akışı sürerken, ABD Başkanı Donald Trump'ın yönetimi ve Demokratlar 500 milyar dolarlık yardım paketi konusunda anlaşmaya yakın olduğunu belirttiler. Yurt içerisinde ise Sağlık Bakanı Fahrettin Koca dün, Türkiye'deki toplam vakanın 90 bin 980, can kaybının ise 2 bin 140'a yükseldiğini açıkladı. Küresel piyasalarda korona virüsün yıkıcı etkileri devam ederken gün sonunda takip edilen gelişmeler ile birlikte Dolar'ın güçlü duruşunu sürdürmemesi sonucu kurun aşağı yönlü hareketini sürdürdüğü izlendi.



EUR/TRY

21 Nisan 2020



Teknik Analiz:

Teknik olarak incelediğimizde, çaprazın 7,53 seviyesinde belirleyici olmaya devam ettiği gözlemlendi. 7,50 destek seviyesinin üzerinde kaldığı sürece yukarı doğru eğilimin devam etmesi durumunda sırası ile 7,58, 7,60 ve 7,63 seviyeleri takip edilmesi gereken önemli direnç seviyeleridir. Gelebilecek olası satışlar ile kurdaki eğilimin aşağı yönlü olmasında ise 7,51, 7,49 ve 7,46 destek seviyeleri takip edilebilir.

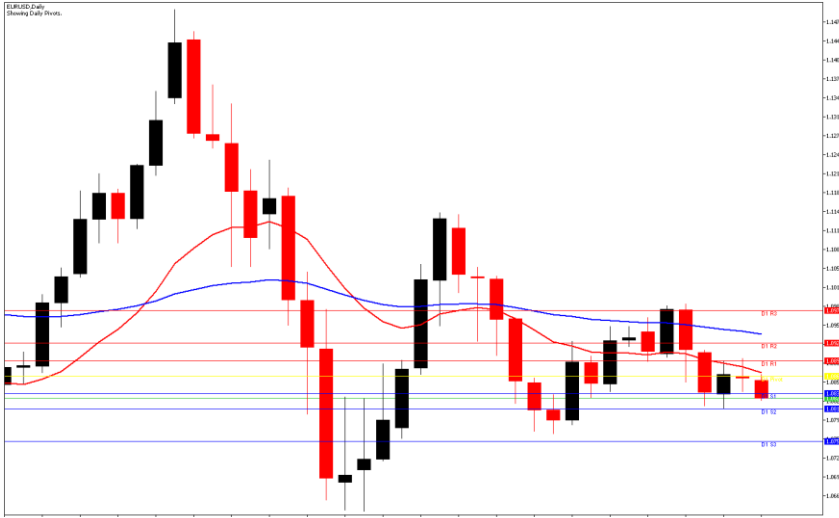
Günün Gelişmeleri:

Geçtiğimiz haftanın son işlem gününde yurt içerisinde sakin veri akışı devam ederken, Avrupa İstatistik Ofisi verilerine göre Euro Bölgesi'nde Şubat ayında yüzde 1,2 olan yıllık enflasyon, Mart ayında yüzde 0,7'ye düştüğü takip edilmişti. Haftanın ilk işlem gününde ise Almanya'da açıklanan ÜFE verisi Mart ayında yüzde 0,8 geriledi. Yurt içerisinde ise Sağlık Bakanı Fahrettin Koca dün, Türkiye'deki toplam vakanın 90 bin 980, can kaybının ise 2 bin 140'a yükseldiğini açıkladı. Küresel piyasalarda korona virüsün yıkıcı etkileri devam ederken gün sonunda takip edilen gelişmeler ile birlikte gün sonunda çaprazın sınırlı yükselişini sürdürdüğü takip edildi.



EUR/USD

21 Nisan 2020



Teknik Analiz:

Teknik olarak incelediğimizde, paritenin 1,0840 seviyesinde belirleyici olmaya devam ettiği gözlemlendi. 1,0880 direnç seviyesinin altında kalmaya devam etmesi durumunda sırası ile 1,0800, 1,0760 ve 1,0720 seviyeleri takip edilmesi gereken önemli destek seviyeleridir. Paritenin yukarı yönlü harekete geçilmesi durumunda ise 1,0880, 1,0920 ve 1,0960 direnç seviyeleri takip edilebilir.

Günün Gelişmeleri:

Geçtiğimiz haftanın son işlem gününde ABD'de nispeten zayıf veri akışı devam ederken, Avrupa İstatistik Ofisi verilerine göre Euro Bölgesi'nde Şubat ayında yüzde 1,2 olan yıllık enflasyon, Mart ayında yüzde 0,7'ye düştüğü takip edilmişti. Haftanın ilk işlem gününde ABD'de zayıf ekonomik veri akışı devam ederken, Almanya'da açıklanan ÜFE verisi Mart ayında yüzde 0,8 geriledi. Gün içerisinde, ABD Başkanı Donald Trump'ın yönetimi ve Demokratlar 500 milyar dolarlık yardım paketi konusunda anlaşmaya yakın olduğunu belirttiler. Küresel piyasalarda korona virüsün yıkıcı etkileri devam ederken petrol fiyatlarındaki düşüşten kaynaklı riskten kaçışın etkisiyle Dolar'ın Euro karşısındaki sınırlı kazançlarını sürdürdüğü izlendi.



ONS ALTIN

21 Nisan 2020



Teknik Analiz:

Teknik olarak incelediğimizde, Ons Altın'ın 1694 Dolar seviyesinde belirleyici olmaya devam ettiği gözlemlendi. Artan talep ile Ons Altın'ın yukarı yönlü hareketine devam etmesi durumunda sırası ile 1700, 1706 ve 1714 seviyeleri takip edilmesi gereken önemli direnç seviyeleridir. Olası bir aşağı yönlü harekete geçiş durumunda ise 1688, 1680 ve 1674 destek seviyeleri kısa vadede takip edilebilir.

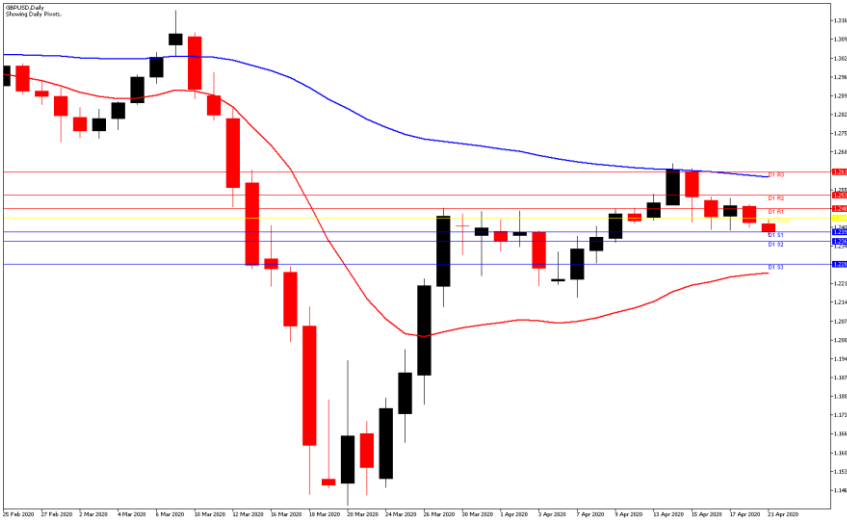
Günün Gelişmeleri:

Geçtiğimiz haftanın son işlem gününde ABD ekonomisinin yeniden açılmasına ilişkin planlar, koronavirüsün tedavisine yönelik ilaç geliştirmede görülen ilerlemeler ve ABD on yıllık Tahvil faizlerindeki yükseliş ile birlikte güvenli liman talebindeki azalış dikkatlerimizi çekmişti. Haftanın ilk işlem gününde ise koronavirüsün yayılmasının kontrol altına alındığına ilişkin ilave işaretler sonrası güvenli liman niteliğindeki varlıklara talebin azaldığı gözlemlense de ABD on yıllık Tahvil faizlerindeki yükseliş ve Petrol fiyatlarındaki rekor düşüş sonucu talebin toplanması sonucu Altın'ın sınırlı yükselişini sürdürdüğü gözlemlendi.



GBP/USD

21 Nisan 2020



Teknik Analiz:

Teknik olarak incelediğimizde, GBP/USD paritesinin 1,24 seviyesinde belirleyici olmaya devam ettiği gözlemlendi. 1,2460 direnç seviyesinin altında kaldığı sürece gelebilecek satışlar ile paritedeki aşağı yönlü eğilimin devam etmesi durumunda 1,2340, 1,2280 ve 1,2220 takip edilmesi gereken önemli destek seviyeleridir. Gelebilecek olası alımlar ile paritedeki eğilimin yukarı yönlü hareketinde ise 1,2460, 1,2520 ve 1,2580 direnç seviyeleri takip edilmelidir

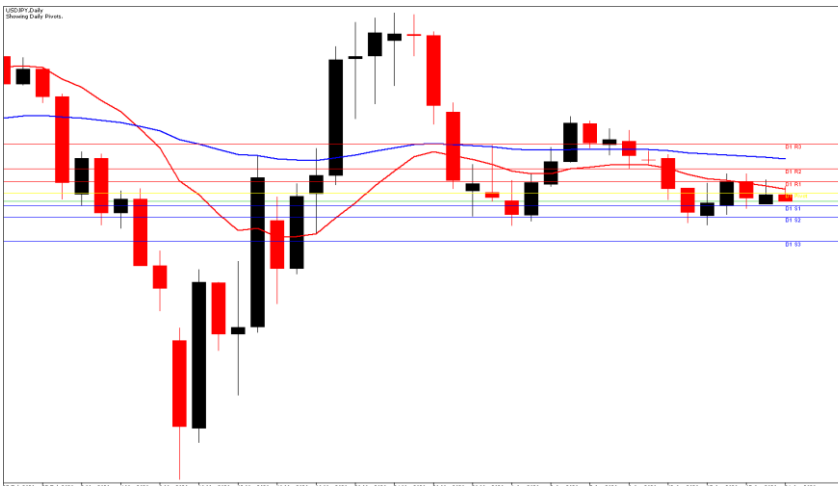
Günün Gelişmeleri:

Geçtiğimiz haftanın son işlem gününde Birleşik Krallık ve ABD'de nispeten zayıf ekonomik veri akışı devam ederken, gün içerisinde küresel piyasalarda salgının derin etkileri ve ABD ekonomisinin açılması planıyla Dolar'ın önemli para birimleri karşısındaki değer kaybını sürdürdüğü izlenmişti. Haftanın ilk işlem gününde ise zayıf veri akışı devam ederken, İngiltere hükümeti koronavirüs karantina önlemlerinden dolayı çalışmayan işçilere maaş desteklerini ödemeye başlayacağını duyurdu. ABD tarafında ise ABD Başkanı Donald Trump'ın yönetimi ve Demokratlar 500 milyar dolarlık yardım paketi konusunda anlaşmaya yakın olduğunu belirttiler. Küresel piyasalarda korona virüsün yıkıcı etkileri devam ederken petrol fiyatlarındaki düşüşten kaynaklı riskten kaçışın etkisiyle Dolar'ın G10 para birimleri karşısındaki sınırlı kazançlarını sürdürdüğü izlendi.



USD/JPY

21 Nisan 2020



Teknik Analiz:

Teknik olarak incelediğimizde, USD/JPY paritesinin 107,50 seviyesinde belirleyici olmaya devam ettiği gözlemlendi. 107,80 direnç seviyesinin altında kaldığı sürece aşağı yönlü eğilimin devam etmesi durumunda sırası ile 107,20, 107,00 ve 106,80 seviyeleri takip edilmesi gereken önemli destek seviyeleridir. Gelebilecek olası alımlar ile paritedeki eğilimin yukarı yönlü olması durumunda ise 107,80, 108,00 ve 108,30 direnç seviyeleri takip edilebilir.

Günün Gelişmeleri:

Geçtiğimiz haftanın son işlem ABD'de nispeten zayıf ekonomik veri akışı devam ederken, Japonya'da Sanayi Üretimi verisi yüzde 1'lik atışın ardından Şubat ayında yüzde 0,3 gerilemişti. Haftanın ilk işlem gününde ABD'de zayıf veri akışı sürerken, Japonya'nın ihracatı yüzde 11,7 azalışla 6,36 trilyon yen, ithalatı da yüzde 5 düşüşle 6,35 trilyon yen, 58,9 milyar dolar, oldu. Küresel piyasalarda korona virüsün yıkıcı etkileri devam ederken petrol fiyatlarındaki düşüşten kaynaklı riskten kaçışın etkisiyle Dolar'ın G10 para birimleri karşısındaki sınırlı kazançlarını sürdürdüğü izlendi.



PETROL WTI

21 Nisan 2020



Teknik Analiz:

Teknik olarak incelediğimizde, Ham Petrolün 14,30 Dolar seviyesinde belirleyici olmaya devam ettiği gözlemlendi. 15,00 direnç seviyesinin altında kaldığı sürece gelebilecek satışlar ile Ham Petrol'deki aşağı yönlü eğilimin devam etmesi durumunda 13,50, 13,00 ve 12,20 takip edilmesi gereken önemli destek seviyeleridir. Gelebilecek olası alımlar ile eğilimin yukarı yönlü hareketinde ise 15,70, 16,20 ve 16,90 direnç seviyeleri takip edilebilir.

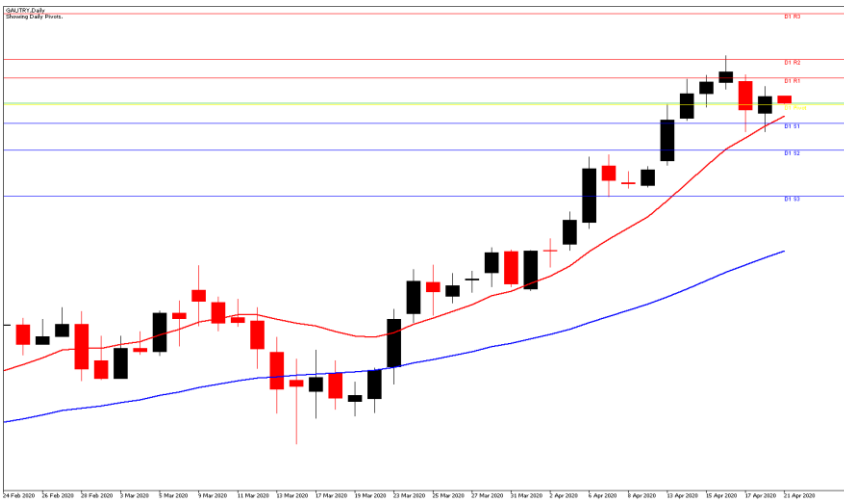
Günün Gelişmeleri:

Geçtiğimiz haftanın son işlem gününde Çin ekonomisinde gözlenen gerileme, talebe karşı bir dizi olumsuz öngörü ve fiziki piyasadaki sert fiyat düşüşünün daha önce görülmemiş miktardaki üretim kısıntısına ağır basmasının ardından Ham Petrol'ün aşağı yönlü hareketine devam ettiği izlenmiştir. Haftanın ilk işlem gününde ise küresel piyasalarda korona virüsün yıkıcı etkileri devam ederken Asya hisse senetleri, yatırımcıların kötü bir bilanço dönemine hazırlanması ve petrol fiyatlarındaki rekor düşüşten kaynaklı riskten kaçışın etkisiyle Dolar'ın güçlendiği takip edildi. Gün sonunda takip edilen gelişmeler ile birlikte Petrol'ün aşağı yönlü hareketini sürdürdüğü izlendi.



GRAM ALTIN

21 Nisan 2020



Teknik Analiz:

Teknik olarak incelediğimizde, Gram Altın'ın 377 seviyesinde belirleyici olmaya devam ettiği gözlemlendi. 380 direnç seviyesinin altında kaldığı sürece gelebilecek satışlar ile aşağı yönlü eğilimin devam etmesi durumunda 380, 383 ve 386 takip edilmesi gereken önemli direnç seviyeleridir. Gelebilecek olası satışlar ile Gram Altın'daki eğilimin aşağı yönlü hareketinde ise 375, 372 ve 369 destek seviyeleri takip edilmelidir.

Günün Gelişmeleri:

Geçtiğimiz haftanın son işlem gününde Ons Altın tarafında, zayıf veri akışı, ABD ekonomisinin yeniden açılmasına ilişkin planlar, koronavirüsün tedavisine yönelik ilaç geliştirmede görülen ilerlemeler ile birlikte güvenli liman talebindeki azalış gözlemlenmiştir. Haftanın ilk işlem gününde ise Petrol fiyatlarındaki rekor düşüşün güvenli liman talebini etkilemesi ile Ons Altın'ın sınırlı yükselişini sürdürdüğü takip edilmiştir. Kur tarafında ise merkezin faiz kararı öncesi Dolar'da gözlenen değer kazanımları ile birlikte sınırlı yükselişin devam ettiğini gördük. Gün sonunda takip edilen tüm bu gelişmeler ile birlikte Gram Altın'ında yukarı yönlü hareketini sürdürdüğü takip edildi.

TEKNİK SEVİYELER	USD/TRY	EUR/TRY	EUR/USD	ALTIN	GBP/USD	USD/JPY	PETROL	GRAM ALTIN
DİRENÇ 3								
DİRENÇ 2								
DİRENÇ 1								
PIVOT								
DESTEK 1								
DESTEK 2								
DESTEK 3								

EKONOMİK TAKVİM

ZAMAN	ÜLKE	ÖNEM	VERİ	BEKLENTİ	ÖNCEKİ	PERİYOT
12:00	Almanya	***	ZEW Ekonomik Güven	-42,3	-49,5	Nisan
12:00	Euro Bölgesi	**	ZEW Ekonomik Güven		-49,5	Nisan
17:00	ABD	***	Mevcut Ev Satışları	5,30M	5,77M	Mart

AHLATCI YATIRIM ARAŞTIRMA DEPARTMANI TARAFINDAN HAZIRLANMIŞTIR.
BİZİ SEÇTİĞİNİZ İÇİN TEŞEKKÜRLER.

Hazırlayanlar; Barış ÜRKÜN
Araştırma Müdürü

Tonguç Erbaş
Genel Müdür Yardımcısı

2019 4.Çeyrek Müşteri K/Z Dağılımı: %38.24 Karda / %61.76 Zararda

[f](#) [i](#) [v](#) [t](#) [g+](#) /ahlatciyatirim

www.ahlatciyatirim.com.tr

İSTANBUL / Genel Müdürlük Merkez Ofis

Ahlatcı Yatırım Menkul Değerler A.Ş.
Maslak Mh. Taşyoncası Sk. T4 A Blok, Kat: -1 NO: 256
34485 Sarıyer/İstanbul
Tel: 444 0 968 / 0850 450 00 66
Fax: +90 212 290 21 41
Whatsapp: +90 539 769 63 84
Mail: info@ahlatciyatirim.com.tr
Mersis No: 0010056453000026

ÇORUM / Şube

Ahlatcı Yatırım Menkul Değerler A.Ş.
Eğridere Çarşısı No: 17
Merkez/Çorum
Tel: +90 364 211 10 19
Fax: +90 212 290 21 41
Whatsapp: +90 539 769 63 84
Mail: info@ahlatciyatirim.com.tr