

**KÜRESEL PİYASALAR GÜÇLÜ SEYRİNİ KORUYOR**

Borsa İstanbul, dün yüzde 3,71 düşüşle 1.926,66 seviyesinden kapatırken işlem hacmi ise 22 Milyar TL olarak gerçekleşti. Endeks dün gün içi en yüksek 1.926,66 seviyesini görürken en düşük 1.864,79 seviyesini gördü. Yurtdışı piyasalara bakıldığında ABD'de Dow Jones yüzde 0,68, S&P 500 yüzde 0,64 ve Nasdaq yüzde 1,20 yükselişle kapattı. Avrupa borsalarında ise, FTSE 100 yüzde 0,25 düşerken, CAC 40 yüzde 0,90; DAX yüzde 0,86 yükseliş gösterdi. Asya piyasasının ilk işlemlerinde satıcı bir seyir gözleniyor.

ABD'de imalat sanayi Satınalma Yöneticileri Endeksi (PMI), Aralık 2021'de 57,7'ye revize edildi. İmalat sanayi PMI verisi, kasımda 58,3 değerinde gerçekleşmişti. Euro Bölgesi imalat PMI aralık ayında 58 ile beklentiler seviyesinde geldi.

Yurtiçinde de veri akışı oldukça yoğundu. Türkiye İstatistik Kurumu Aralık ayına ilişkin enflasyon verilerini açıkladı. Buna göre tüketici enflasyonu aylık yüzde 13,58 ve yıllık yüzde 36,08; Üretici enflasyonu ise yıllık yüzde 79,89 olarak gerçekleşti. Bu durum üretici fiyatlarının tüketici fiyatları üzerindeki baskısının önümüzdeki aylarda da devam edeceğini gösteriyor.

Diğer yandan Goldman Sachs Türkiye'de enflasyonun yılın ilk çeyreğinde yüzde 40 seviyesini aşacağını ve yılın büyük bir bölümünde bu seviyede kalacağı tahmininde bulundu.

Cumhurbaşkanı Erdoğan dış ticaret istatistiklerini açıkladı. Buna göre, Türkiye'nin 2021 toplam ihracatının geçen yıla göre yüzde 32,9 artışla 225,4 milyar dolar oldu. Türkiye'nin, 2021 yılında ithalatı ise yüzde 23,6 artarak 271,4 milyar dolara yükseldi. Erdoğan, 2021 yılında dış ticaret açığının yüzde 7,8 azalışla 45,9 milyar dolara gerilediğini, ihracatın ithalatı karşılama oranının yüzde 83,1'e yükseldiğini açıkladı.

Bugün yurt dışında Almanya işsizlik oranı ve perakende satışlar, İngiltere'de PMI verileri takip edilecek. Yurt içinde önemli bir veri akışı bulunmuyor.

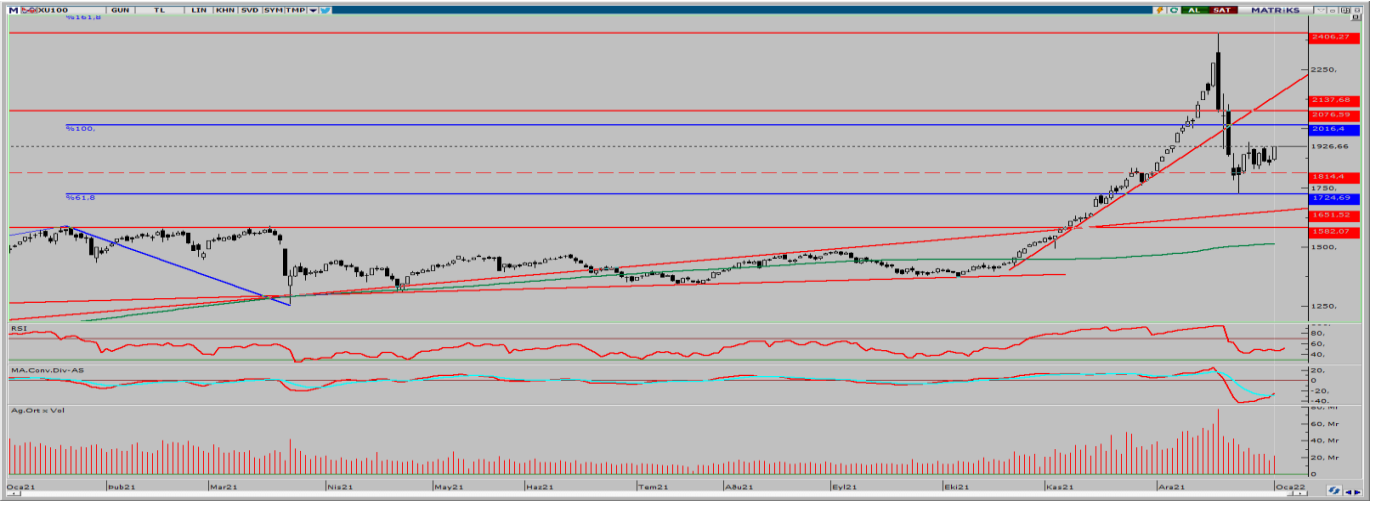
EKONOMİK TAKVİM

| ZAMAN | ÜLKE | ÖNEM | VERİ | BEKLENTİ | ÖNCEKİ | PERİYOT |
|-------|--------------|------|--|----------|-----------|---------|
| 11:55 | Almanya | *** | İşsizlik Oranı Değişimi | -15Bin | -34Bin | Aralık |
| 12:30 | İngiltere | *** | İmalat Satın Alma Müdürleri Endeksi (PMI) | 57,6 | 58,1 | Aralık |
| 18:00 | ABD | *** | ISM İmalat Satın Alma Müdürleri Endeksi (PMI) | 60,1 | 61,1 | Aralık |
| 18:00 | ABD | *** | İş İmkanları ve Personel Değişim Oranı (JOLTS) | - | 11,033Mn. | Kasım |
| 12:00 | Avrupa Bölg. | ** | İmalat PMI | 58,0 | 58,4 | Aralık |
| | | | | | | |
| | | | | | | |
| | | | | | | |



XU100

4 Ocak 2022



Endeks önceki işlem gününde %3,71 yükselerek 1.926,66 seviyesinde tamamladı. 21,92 milyar TL işlem hacminin olduğu günde bankacılık endeksi %2,04 ve sanayi endeksi %3,55 yükseliş gösterdi. Endeks enflasyon verisi sonrası düşüş gösteren döviz kuruna karşın güçlü görünümünü koruyarak gün içinde gördüğü en yüksek seviyeden kapattı. Önceki işlem gününde endekste 52 hisse yükselirken 43 hisse düşüş gösterdi. Önceki işlem gününde endekste 92 hisse yükselirken 7 hisse düşüş gösterdi. Teknik olarak bakıldığında 1.900 seviyesinin üzerinde kapanan endeksin yukarı yönlü hareketlerinde 1.945 ve 1.960 seviyeleri direnç noktaları olarak karşımıza çıkarken düşüş yönü olası bir eğilimde 1.905 ve 1.885 seviyeleri önemli destek noktaları olarak karşımıza çıkıyor.

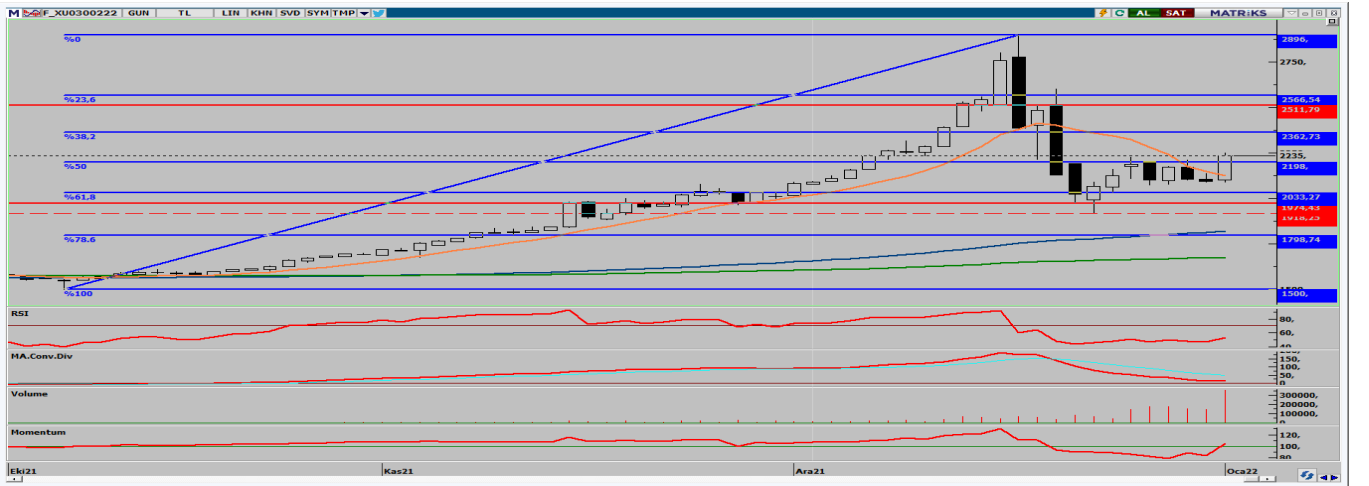
Dirençler: 1.945 / 1.960 / 1.981

Destekler: 1.905 / 1.885 / 1.870



ENDEKS 30 KONTRATI

4 Ocak 2022



Şubat ayı vadeli kontrat önceki işlem gününü yüzde 6,58 yükselerek 2.235,00 seviyesinde tamamladı. Kontrat önceki işlem günü en düşük 2.088,00 seviyesini görürken en yüksek ise, 2.251,25 seviyesini gördü. Enflasyon verisine kadar dolar kuruyula benzer hareket eden kontrat enflasyon verisi sonrası doların aksine yükselişine devam etti. Risk iştahının da arttığı gözlenen kontratta momentum tekrardan 100 seviyesinin üzerine çıktı. Teknik olarak baktığımızda, bugün için ilk ve önemli direnç seviyesi olan 2.265 üzerinde kalıcı olabilirse 2.300 ve 2.330 seviyeleri yeni hedefler olabilir. Bugün için ilk destek bölgemiz olan 2.200 seviyesi takibimizde olacak. Bu seviyenin altına doğru hareketlerin gerçekleşmesi durumunda ise bugün 2.175 ve 2.150 seviyelerine doğru geri çekilmeler yeniden tepki alımları için izlenebilir.

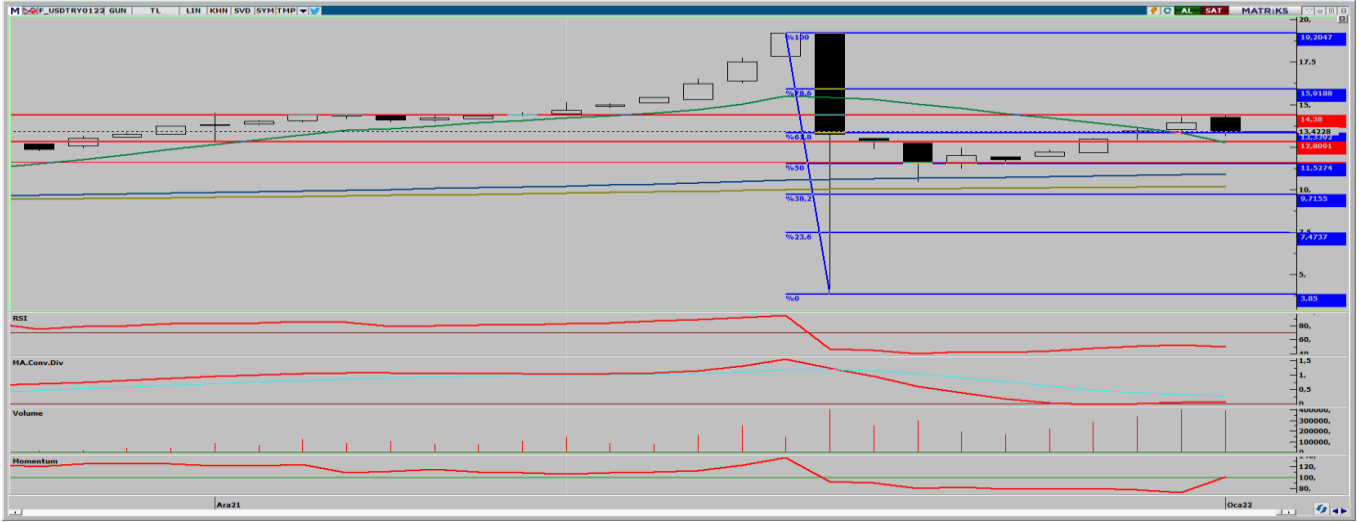
Dirençler: 2.265 / 2.300 / 2.330

Destekler: 2.200 / 2.175 / 2.150



USD/TRY KONTRATI

4 Ocak 2022



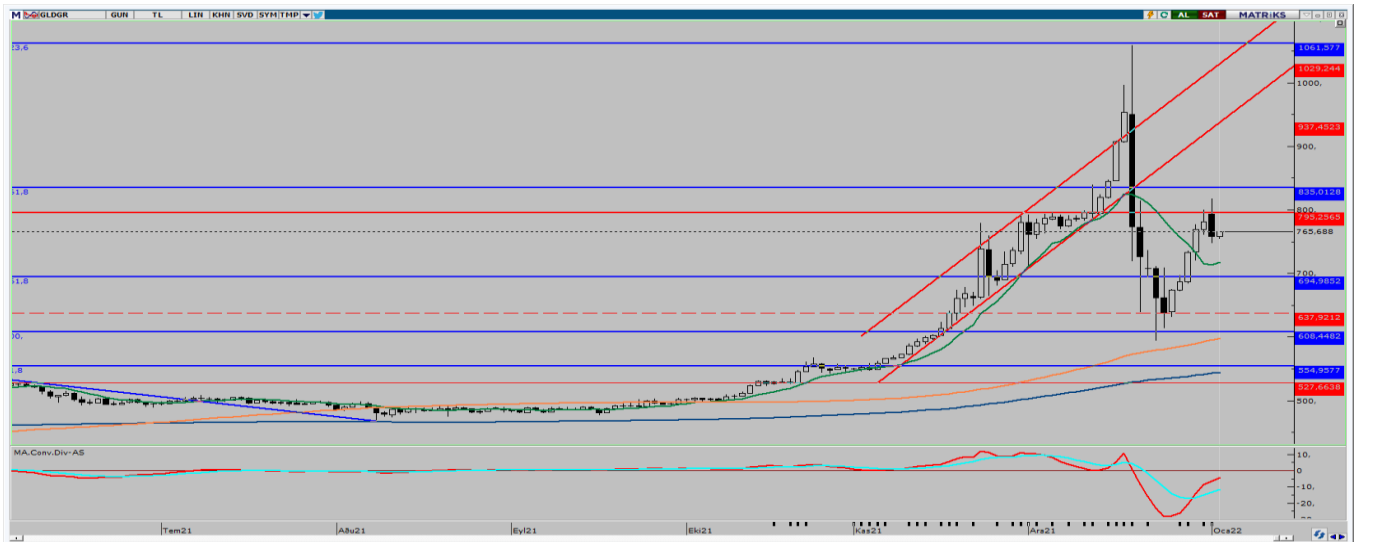
Ocak ayı vadeli kontrat önceki işlem gününde %3,58 düşüyle 13,4228 seviyesinde tamamladı. En yüksek 14,3900 TL seviyesini görürken en düşük 13,1538 TL seviyesini gördü. Piyasa beklentisinin oldukça üzerinde, yüzde 13,58 olarak açıklanan TÜFE verisi sonrası kontrat düşüş trendine girdi. ABD 10 yıllık faizinin %1,64 seviyesine çıkması dolar kurunda yukarı yönlü baskı oluştursa da, dolar kuru 13,1 TL seviyesinde tutunmaya çalışıyor. Yaşanan gelişmeler çerçevesinde yukarı yönlü hareketin gerçekleşmesi durumunda kontratta 13,55 ve 13,65 direnç seviyeleri önem arz ediyor. Olası satışların oluşması halinde ise geçmekte zorlandığı 13,25 ve 13,15 destek seviyeleri test edilmesi beklenebilir.

Dirençler: 13,55 / 13,65 / 13,85
Destekler: 13,25 / 13,15 / 13,00



ONS ALTIN KONTRATI

4 Ocak 2022



Şubat ayı ons altın vadeli kontrat dün yüzde 0,97 düşüyle 1.816,50 seviyesinde tamamladı. ABD 10 yıllık tahvil faizlerinin %1,64 seviyesine yükselmesi ve dolar endeksinin tekrardan 96 seviyesini görmesiyle ons altın 1.800 dolar seviyelerine kadar geri çekildi. Sabah saatlerinde Ons altının 1.804 dolarlar seviyesinde olduğu göz önünde bulundurulunca kontratın satıcılı açılması beklenilebilir. Bu hafta açıklanacak enflasyon verileri takip ediliyor olacak. Teknik olarak baktığımızda güçlü destek seviyesi olan 1.812 seviyesinin üzerinde kalıcı olması durumunda 1.818 ve 1.820 Dolar direnç seviyelerini test edebilir. 1.812 dolar seviyesinin üzerinde kalıcı olamaması durumunda ise, 1.808 ve 1.804 Dolar seviyeleri destek olarak karşımıza çıkarıyor.

Dirençler: 1.818 / 1.820 / 1.822
Destekler: 1.808 / 1.804 / 1.800



BALAT: Bağlı ortaklığı Berta Balata'nın makine-teçhizat ve bina değerlendirmesi için sözleşme imzaladı.

KUYAS paylarında 04/01/2022 tarihli işlemlerden (seans başından) 03/02/2022 tarihli işlemlere (seans sonuna) kadar brüt takas uygulanacaktır. İlgili payda halihazırda uygulanmakta olan ve VBTS kapsamında önceki aşamalarda tanımlanan tedbirler de (açığa satış ve kredili işlem yasağı tedbiri) brüt takas tedbirinin uygulandığı süre boyunca devam edecektir.

GESAN: 2022 yılı için belirlenmiş olan yeni elektrik tarife bedelleri ile sanayi faaliyetleri gösteren firmanın ana kampüs içinde ve dışında bulunan 6 fabrika binasının (6 farklı aboneliğimizin) tamamında çatı tipi Güneş Enerji Santrali kurulumu ile elektrik tüketiminin tamamının karşılanabilmesi ve fazla üretilen elektriğin dağıtım şirketi ile mahsuplaşma yöntemiyle gelir olarak kaydedilmesine ilişkin yatırım kararı alınmıştır. Bu doğrultuda ana kampüs içinde bulunan üçüncü fabrikamız için geçen yıl başlamış olan yatırım çalışmaları tamamlanmış ve bugün itibarıyla 980 kW gücündeki Güneş Santrali Geçici Kabulüne müracaat edilmiştir.

AHLATCI YATIRIM ARAŞTIRMA DEPARTMANI TARAFINDAN HAZIRLANMIŞTIR.
BİZİ SEÇTİĞİNİZ İÇİN TEŞEKKÜRLER.

Hazırlayan; Barış ÜRKÜN
Araştırma Müdürü



/ahlatciyatirim

www.ahlatciyatirim.com.tr

İSTANBUL / Genel Müdürlük Merkez Ofis

Ahlatcı Yatırım Menkul Değerler A.Ş.
Maslak Mh. Taşyoncası Sk. T4 A Blok, Kat: -1 NO: 256
34485 Sarıyer/İstanbul
Tel: 444 0 968 / 0850 450 00 66
Fax: +90 212 290 21 41
Whatsapp: +90 539 769 63 84
Mail: info@ahlatciyatirim.com.tr

ÇORUM / Şube

Ahlatcı Yatırım Menkul Değerler A.Ş.
Eğridere Çarşısı No: 17
Merkez/Çorum
Tel: +90 364 211 10 19
Fax: +90 212 290 21 41
Whatsapp: +90 539 769 63 84
Mail: info@ahlatciyatirim.com.tr