

13 Nisan 2026

Gün İçi Endeks Değerlendirme ve Teknik Analiz Raporu

Gün İçi Endeks Değerlendirme

Geçtiğimiz hafta 14.000 seviyesi üzerinde kapanış gerçekleştiren Borsa İstanbul, yeni haftaya jeopolitik risklerin etkisiyle geri çekilerek 13.800 seviyesine kadar gerilese de bu bölgeden gelen tepki alımlarıyla yeniden 14.000 sınırına yöneldi. Mevcut görünümde endeksin bu seviye üzerinde tutunma çabası dikkat çekerken, 13.800 seviyesi kısa vadede güçlü destek konumunu koruyor.

Fiyatlamalar tarafında belirleyici unsur haber akışı olmaya devam ediyor. ABD - İran - İsrail ekseninde şekillenen gelişmeler ve Hürmüz Boğazı'na yönelik risk başlıkları, piyasanın yönü üzerinde doğrudan etkili. Bu çerçevede net bir trendden ziyade dalgalı ve yön arayışının öne çıktığı bir süreçten geçiliyor.

Enerji fiyatları kritik başlık olmaya devam ediyor. Brent petrolün 100 dolar seviyesine yakın seyri, bu seviyenin aşılması durumunda maliyet ve enflasyon kanalı üzerinden hisse senetleri üzerinde baskı yaratabilir. Dolayısıyla yukarı yönlü denemelerde kalıcılık, enerji tarafındaki dengelenmeyle yakından ilişkili.

Sektörel görünümde bankacılık, iletişim ve ulaştırma hisselerinde zayıflık öne çıkarken, sanayi ve gayrimenkul tarafında daha sınırlı geri çekilmeler izleniyor. Enerjiye duyarlı hisseler ile savunma sanayi tarafındaki görece güçlü seyir, endeksi dengeleyen unsurlar arasında yer alıyor.

Kısa vadede 13.800 seviyesi ana destek olarak izlenirken, yukarı yönlü hareketlerde kalıcılık için küresel risklerin zayıflaması ve enerji fiyatlarında daha dengeli bir görünüm oluşması gerekecektir. Mevcut tabloda temkinli duruşun korunduğu, haber akışına duyarlı bir piyasa yapısı öne çıkıyor.

Gün Ortası BISTTUM İşlem Hacmi: 200 milyar TL

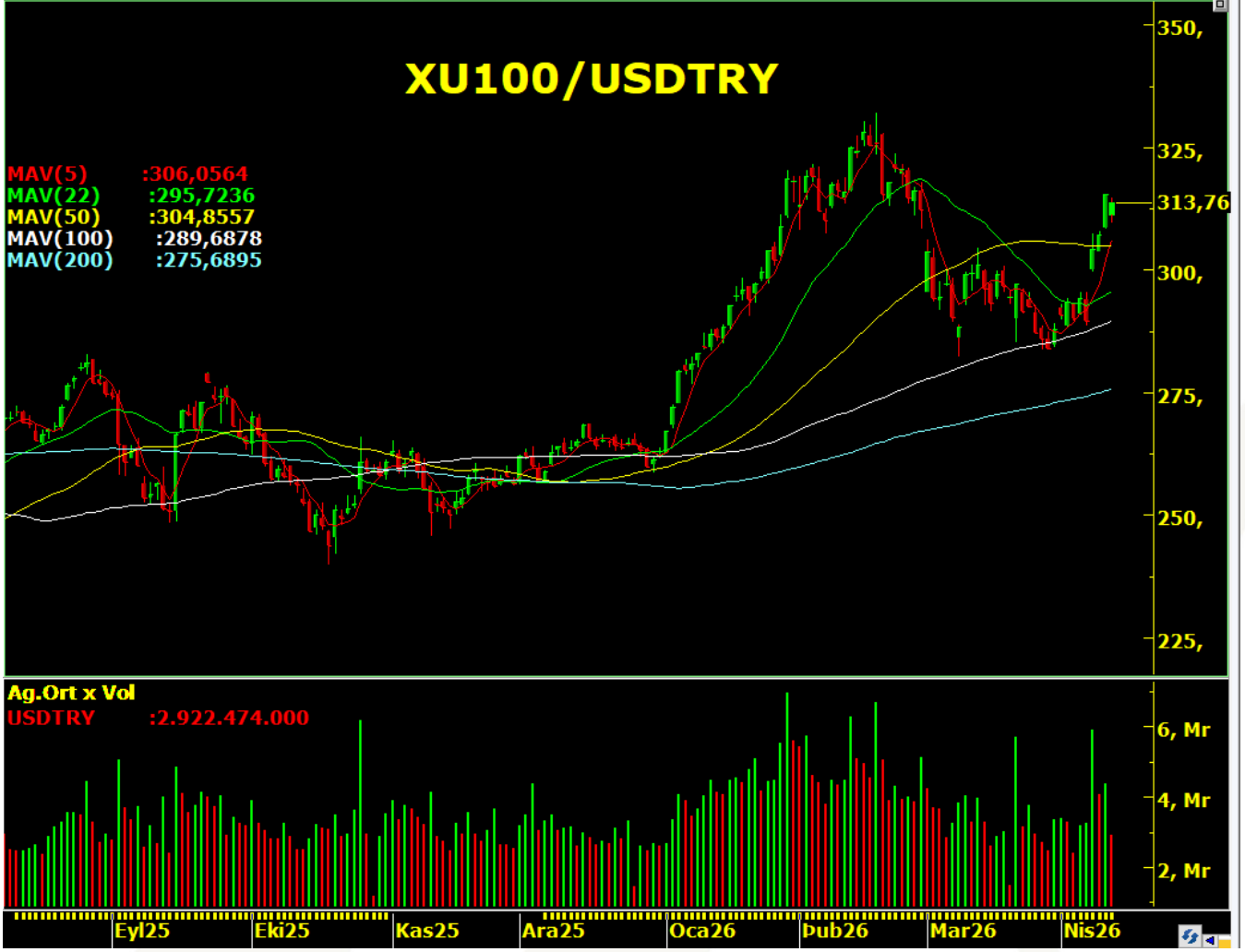
En Yüksek hacimli hisseler: ASELS, THYAO, TUPRS

BIST100 endeks etkisi pozitif hisseler: ASELS, TUPES, DSTKF

BIST100 endeks etkisi negatif hisseler: BIMAS, AKBNK, THYAO

Gün İçi Önemli Gelişmeler ve Şirket Haberleri

- ❖ Dışişleri Bakanı Hakan Fidan: "(Türkiye'de yapılacak NATO zirvesi) Belki NATO tarihinin en önemli ama en önemli zirvesi olacak"
- ❖ BDDK:
 - Faktoring şirketlerinin şubat sonu itibarıyla dönem net kârı 5,23 milyar TL (Önceki 2,74 milyar TL)
 - Finansal kiralama şirketlerinin şubat sonu itibarıyla dönem net kârı 4,86 milyar TL (Önceki 2,36 milyar TL)
- ❖ MEDTR: Süleyman Demirel Üniversitesi Hastanesi tarafından 13/04/2026 tarihinde gerçekleştirilen "Robotik/Tam Otomatik Antineoplastik İlaç Hazırlama Hizmeti" konulu ihaleye katılım sağlamıştır.
- ❖ SAHOL: 31 Mart 2026 tarihinde sona eren ilk çeyrek finansal sonuçlarını 6 Mayıs 2026'da açıklayacak.



BIST100 endeksinde haftanın ilk işlem gününde 310 dolar üzerinde tutunarak 313 dolarda işlem görmesi, yükseliş eğiliminin korunmak istendiğine işaret ediyor. Kısa vadede 316 seviyesi direnç olarak öne çıkarken, 308 altında gerçekleşecek kapanışlarda ise 300 psikolojik seviyesi destek olarak önem arz etmektedir.

TL bazlı görünümde 14.000 psikolojik seviyesine yakın seyreden endekste, bu seviye üzerindeki kalıcılık açısından jeopolitik risklere bağlı haber akışı belirleyici olmaya devam ediyor. 14.000 seviyesi üzerinde kalıcılık sağlanması halinde 14.300-14.500 aralığı alıcıların yoğunlaşacağı bölge olarak öne çıkarken, endekste geri çekilmeler ve olası düzeltmeler durumunda 13.600-13.800 bölgesi önemli destek alanı olarak takip edilmektedir.

Destekler: 13.810 - 13.640 - 13.415

Dirençler: 14.080 - 14.250 - 14.390

Ahlatcı Yatırım Araştırma Departmanı Tarafından Hazırlanmıştır.

Bizi seçtiğiniz için teşekkürler.

GENEL MÜDÜRLÜK

İstanbul Genel Müdürlük Merkez Ofis
Yamanevler Mahallesi Ahmet Tevfik İleri Caddesi
No:22-26 İç Kapı No:49 Ümraniye / İstanbul

ŞUBELERİMİZ

İstanbul Sarıyer Şube
Sarıyer Mahallesi Meserburnu Caddesi No: 25 Sarıyer / İSTANBUL
Çorum Şube
Gülábibey Mahallesi, Eğridere Sokak No:17 Merkez / ÇORUM

İRTİBAT BÜROLARIMIZ

Ankara İrtibat Bürosu

Söğütözü Caddesi No:2 Koç Kuleleri B Blok No:16 Söğütözü Çankaya/
ANKARA

Denizli İrtibat Bürosu

Gazi Mustafa Kemal Bulvarı Bina No: 53 Kat:4 Bağımsız Bölüm
Pamukkale/DENİZLİ

Isparta İrtibat Bürosu

Çelebiler Mahallesi, Cadde 112, No:7, İç Kapı No: 11, 32000 Merkez/
İSPARTA

İstanbul Bağdat Caddesi İrtibat Bürosu

Feneryolu Mahallesi Gazi Muhtar Paşa Sk. No:59 Feneryolu Sitesi
D:204 K:2 Kadıköy/İstanbul

İstanbul Göktürk İrtibat Bürosu

Göktürk Merkez Mah. İstanbul Cad. Telekom Sk. No:2 İç Kapı No: 36
34077 Eyüpsultan/İSTANBUL

İstanbul Maslak İrtibat Bürosu

Maslak Mahallesi, Taşyoncası Sokak T4a Blok
Kat: -1 NO: 256 Maslak 34485 Sarıyer / İSTANBUL

İzmir İrtibat Bürosu

Mansuroğlu Mah. 1593/1 Sok. Lider Centrio C Blok No:6 K2:D17
Bayraklı/İZMİR

Gaziantep İrtibat Bürosu

Batıkent Mah. Kürşat Tüzmen Bulvarı 9075 Sok. Trio Terrace Kat : 1 B
Blok NO:31 Şehitkamil/GAZİANTEP

Konya İrtibat Bürosu

Musella Bağları Mah. Kule Cad. Kule Plaza İş Merkezi K:13 N:2/18
Selçuklu/KONYA

Mersis No: 0010056453000026

Sermaye Piyasası Kurulunun "Yatırım Hizmetleri ve Faaliyetleri İle Yan Hizmetlere İlişkin Esaslar" Hakkında Tebliği
Uyarınca Yayınlanması Zorunlu Olan

Burada yer alan yatırım, bilgi, yorum ve tavsiyeler yatırım danışmanlığı kapsamında değildir. Yatırım danışmanlığı hizmeti, yetkili kuruluşlar tarafından kişilerin risk ve getiri tercihleri dikkate alınarak kişiye özel sunulmaktadır. Burada yer alan yorum ve tavsiyeler ise genel niteliktedir. Bu tavsiyeler mali durumunuz ile risk ve getiri tercihlerinize uygun olmayabilir. Bu nedenle, sadece burada yer alan bilgilere dayanılarak yatırım kararı verilmesi beklentilerinize uygun sonuçlar doğurmayabilir.