



VİRÜS VAKALARI ARTSA DA BORSALARIN KEYFİ YERİNDE

Borsa İstanbul'da 28 Şubat'tan bu yana uygulanan açığa satış yasağı sona ermek üzere. Bloomberg HT'nin ulaştığı kaynaklara göre Takasbank'ta otomasyon çalışmalarında sona gelindi. Böylece ödünç menkul kıymet piyasasının etkin bir şekilde çalışması sağlanacak. Otomasyon sisteminin çalışmasıyla ilk aşamada BIST-30 hisselerinde açığa satışa izin verileceği, ardından uygulamanın tüm hisse senetlerinde tekrar başlayacağı belirtiliyor. Açığa satış yasağı ilk olarak geçen yılın Ekim ayında 7 banka için uygulanmaya başlamıştı. Daha sonra Şubat ayında tüm pay piyasasında açığa satış yasağı getirilmişti. MSCI da 24 Haziran'da yaptığı açıklamada "Sermaye kontrollerinin uzaması ya da daha sıkı bir hal alması" durumunda Türkiye'yi gelişen ülke sınıflamasından çıkarabileceğini duyurmuştu.

Uluslararası kredi derecelendirme kuruluşu Standard&Poor's (S&P), Çin'in kredi notunu teyit etti. Çin'in kredi not görünümünün "durağan" olduğuna işaret edilen açıklamada, ülkenin önümüzdeki birkaç yıl içinde diğer orta gelirli ekonomilerin üzerinde büyüme performansı sergileyeceği ifade edildi. Açıklamada, büyümenin, yeni tip koronavirüs (Kovid-19), ABD-Çin gerilimleri, ekonominin yeniden yapılandırılması çalışmaları ile finansal riskler ve belirsizliklerden etkilenebileceğine dikkat çekildi. Öte yandan Çin 55,8 milyar dolarla "yeşil tahvil" liderliğini korudu. Çin'in geçen yıl yatırımcılara sunduğu "yeşil tahvil" miktarı, bir önceki yıla göre yüzde 33 artarak 55,8 milyar dolara ulaştı. Çin, bu rakamla 2019'da da en fazla yeşil tahvil işlemi yapan ülke statüsünü korudu.

Fitch 2020 küresel küçülme tahminini değiştirmede. Fitch Ratings, 2020 yılı için küçülme tahminini değiştirmeyerek yüzde 4.6'da bıraktı. Çin tahminini yükseltti. Kredi derecelendirme kuruluşu Fitch Ratings, 2020 yılına ilişkin küresel küçülme tahminini değiştirmeyerek yüzde 4.6'da bıraktı. Önceki raporuna kıyasla daha güçlü toparlanma beklentisine sahip olan kurum, ABD, İngiltere ve İspanya'da Mayıs'ta perakende satışlarda sert aylık yükseliş olduğunun altını çizdi. Fitch, Çin GSYİH tahminini önceki raporunda bulunan yüzde 0.7'den yüzde 1.2'ye yükseltirken, ABD büyüme tahminini eksi 5.6'da korudu.

Tüketici Güven Endeksi bir önceki aya göre Haziran ayında %5,2 oranında artarak 62,6 değerini, reel kesim güven endeksi bir önceki aya göre %22,2 oranında artarak 89,8 değerini, hizmet sektörü güven endeksi %8,5 oranında artarak 55,5 değerini, perakende ticaret sektörü güven endeksi %9,3 oranında artarak 86,4 değerini, inşaat sektörü güven endeksi %33,1 oranında artarak 78,0 değerini aldı. Ekonomik güven endeksinin 100'den büyük olması genel ekonomik duruma ilişkin iyimserliği, 100'den küçük olması ise genel ekonomik duruma ilişkin kötümserliği gösteriyor.

ABD'de beklenen konut satışları Mayıs'ta aylık bazda yüzde 44.3'lük rekor artış kaydetti. National Association of Realtors (NAR) verilerine göre ABD'de beklenen konut satışları Mayıs'ta aylık bazda yüzde 44.3'lük rekor artış kaydetti. Bu rakam, verinin tutulmaya başlandığı 2001'den beri görülen en büyük aylık artış oldu. Virüs pandemisi nedeniyle satışlar Mart ayında yüzde 20.8, Nisan'da yüzde 21.8'lik düşüş kaydetmişti. Beklentiden iyi gelen veri, pandemi sonrası ekonominin diğer alanlarının olduğu gibi konut sektörünün de normalleşmeye başladığına işaret etti.

EKONOMİK TAKVİM

ZAMAN	ÜLKE	ÖNEM	VERİ	BEKLENTİ	ÖNCEKİ	PERİYOT
09:00	İngiltere	***	GSYİH	-2,0%	0,00%	1.Çeyrek
10:00	Türkiye	**	Ticaret Açığı		-4,56B	Mayıs
12:00	Euro Bölgesi	***	TÜFE	0,1%	0,1%	Haziran
17:00	ABD	***	Conference Board Tüketici Güveni	91,8	86,6	Haziran



XU100

30 Haziran 2020



Teknik Analiz:

Güne yükselişle başlayan ve gün içerisinde 116.000 seviyelerine kadar yükselen endeks günü artıda kapattı. Endekste yükselişin sürmesi halinde 116.300 ve 117.000 direnç seviyeleri test edilebilir. Olası geri çekilmeler yaşanması durumunda ise 115.000 ve 114.400 destek seviyelerini takip edeceğiz.

Destekler: 115.000 / 114.400 / 113.500

Dirençler: 116.300 / 117.000 / 117.500

Günün Gelişmeleri:

XU100 endeksi haftanın ilk işlem gününü %1.02 yükselişle 115.843 seviyesinde tamamladı. 18.1 milyar TL işlem hacminin gerçekleştiği günde bankacılık endeksi %3.68 yükselirken, sanayi endeksi ise %1.18 değer kazandı.

Geçtiğimiz hafta MSCI'dan gelen haber ile geri çekilen ancak sonrasında kayıplarını telafi ettiğini gördüğümüz BIST 100 endeksi yeni haftaya ise küresel borsalardaki görünümüne eşlik ederek yatay bir başlangıç yaptı. Hatırlamak gerekirse MSCI, Türkiye'yi geliştirmekte olan ülkeler endeksinden çıkarıp bir alt endekse alabileceğini açıklamıştı. MSCI'nın bu açıklamaları Borsa İstanbul nezdinde cevapsız kalmadı ve BIST yönetimi 28 Şubat'tan bu yana uygulanan açığa satış yasağının Takasbank'ta devam eden otomasyon çalışmalarının tamamlanmasının ardından sona erdirileceğini açıkladı.

Haftanın ikinci işlem gününde piyasalarda oluşan fiyatlamaları yakından takip etmeyi sürdüreceğiz.



ENDEKS 30 KONTRATI

30 Haziran 2020



Teknik Analiz:

Güne yükselişle başlayan kontrat gün içerisinde bu yükselişini korumayı başardı. Kontratta yükseliş trendinin sürmesi halinde 135.200 ve 136.000 direnç seviyelerini takip edeceğiz. Kontratta geçtiğimiz haftakine benzer olası geri çekilmeler yaşanması durumunda ise 133.800 ve 133.200 destek seviyeleri test edilebilir.

Destekler: 133.800 / 133.200 / 132.500

Dirençler: 135.200 / 136.000 / 136.500

Günün Gelişmeleri

Haziran ayı vadeli endeks 30 kontratı haftanın ilk işlem gününü %1.34 yükselişle 134.500 seviyesinde tamamladı.

Vade sonuna yaklaştıkça stop piyasadaki fiyata daha yakın hareket eden kontrat geçtiğimiz hafta genel manada yurt dışı borsalardaki sert satışlara eşlik etmeyerek pozitif ayrışmıştı. Geçtiğimiz hafta kontratta gördüğümüz geri çekilmelerde dünyanın en büyük endeks sağlayıcısı MSCI'nın Türkiye'yi geliştirmekte olan ülkeler endeksinden çıkarıp bir alt endekse alabileceğini açıklaması etkili olmuştu. Dün ise MSCI'nın bu açıklamaları Borsa İstanbul nezdinde cevapsız kalmadı ve BIST yönetimi Takasbank'ta devam eden otomasyon çalışmalarının tamamlanmasının ardından sona erdirileceğini açıkladı.

Haftanın ikinci işlem gününde piyasalarda oluşan fiyatlamaları yakından takip etmeyi sürdüreceğiz.



USD/TRY KONTRATI

30 Haziran 2020



Teknik Analiz:

Güne yükselişle başlayan kontrat gün içerisinde bu yükselişini koruyamadı ve günü azda olsa ekside noktalandı. Kontratta yeni günde yukarı yönlü hareketlerde 6.8650 ve 6.88 direnç seviyeleri test edilebilir. Olası geri çekilmeler yaşanması durumunda ise 6.8350 ve 6.82 destek seviyelerini takip edeceğiz.

Destekler: 6.8350 / 6.8200 / 6.8000

Dirençler: 6.8650 / 6.8800 / 6.9000

Günün Gelişmeleri:

Haziran ayı vadeli USDTRY kontratı haftanın ilk işlem gününü %0.05 düşütle 6.8558 seviyesinde tamamladı.

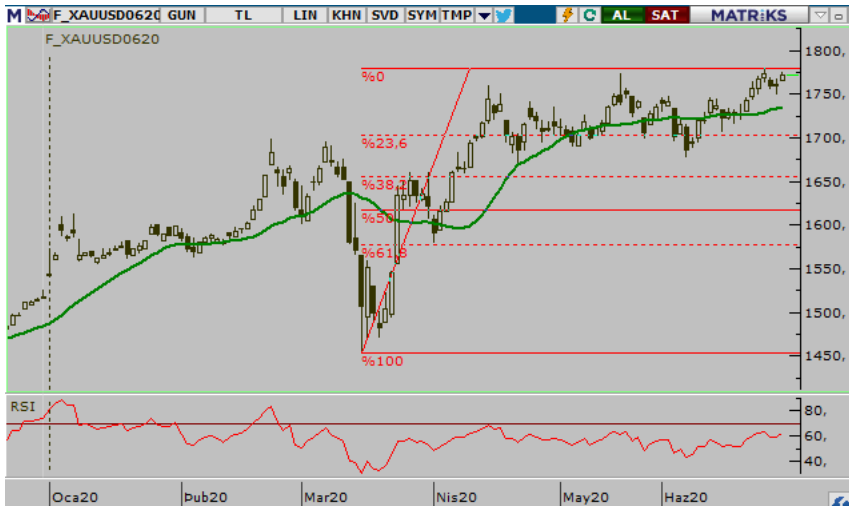
Geçtiğimiz işlem haftasında Türkiye Cumhuriyet Merkez Bankası piyasada oluşan beklentinin aksine politika faizinde değişikliğe gitmedi ve faizi yüzde 8.25'te sabit bıraktı. TCMB'nin sürpriz diyebileceğimiz faiz kararı sonrasında 6.8550 TL'den sert şekilde 6.84 TL'nin altına sarkan kontrat sonrasında toparlandı. TCMB'nin faiz kararı sonrasında ABD'de açıklanan verilerden işsizlik maaşına başvuruların 1.48 milyona gerilerken dayanıklı mal siparişleri ise 6 yılın en güçlü yükselişini gerçekleştirerek Mayıs ayında yüzde 15.8 oldu. Öte yandan dün ABD'de açıklanan bekleyen konut satışları Mayıs'ta aylık bazda yüzde 44.3'lük rekor artış kaydetti

Haftanın ikinci işlem gününde piyasalarda oluşan fiyatlamaları yakından takip etmeyi sürdüreceğiz.



ONS ALTIN KONTRATI

30 Haziran 2020



Teknik Analiz:

Güne yükselişle başlayan ve gün içerisinde 1774 dolara kadar yükselen kontrat gün artıda noktalandı. Kontratta yükselişin sürmesi halinde 1779 ve 1787 direnç seviyelerini takip edeceğiz. Olası aşağı yönlü hareketler görmemiz durumunda ise 1765 ve 1758 destek seviyeleri test edilebilir.

Destekler: 1765 / 1758 / 1750

Dirençler: 1779 / 1787 / 1795

Günün Gelişmeleri:

Haziran ayı vadeli Altın kontratı, haftanın ilk işlem gününü %0.73 yükselişle 1772 seviyesinde tamamladı.

Vade sonuna yaklaştıkça stop piyasadaki fiyata daha yakın hareket eden kontrat direnç seviyesinin üzerinde seyrediyor. Geçtiğimiz hafta ABD büyüme, dayanıklı mal siparişleri ve işsizlik maaşı başvuruları verileri Ons'u baskılamakta veri takvimi açısından sakin olan haftanın ilk işlem gününde vaka sayılarındaki artış Altın'a destek olmaya devam ediyor. Haftanın ilk işlem gününde 1765 dolar desteği üzerinde bulunan kontrat yükseliş trendi devam ediyor. Hafta genelinde Ons Altın'a devam eden talep artışı ile yükselişin devam ettiğini görebiliriz. Öte yandan yarın vade sonu olan kontratta yarından sonra hafta içerisinde açıklanacak önemli ABD verileri nedeniyle oynaklığın arttığını da izleyebiliriz.

Haftanın ikinci işlem gününde piyasalarda oluşan fiyatlamaları yakından takip etmeyi sürdüreceğiz.

**HİSSE HABERLERİ****30 Haziran 2020**

EGPRO: Borsamız Ana Pazarı'nda işlem gören Ege Profil Ticaret Ve Sanayi A.Ş. paylarında halen likidite sağlayıcısı olan Piramit Menkul Kıymetler A.Ş.'nin söz konusu likidite sağlayıcılık faaliyetinin devamı için yaptığı başvuru uygun görülmüştür.

VESTL: Uluslararası kredi derecelendirme şirketi Standard & Poor's Vestel Elektronik Sanayi ve Ticaret AŞ'den gelen talep doğrultusunda 29.06.2020 tarihi itibarıyla Şirketle ilgili tüm kredi derecelendirme faaliyetlerini sonlandırmıştır.

BRYAT: Kredi derecelendirme kuruluşu Saha Kurumsal Yönetim ve Kredi Derecelendirme Hizmetleri A.Ş., Şirketimizin Uzun vadeli (Ulusal) kredi derecelendirme notunu (TR) AA+, Kısa vadeli (Ulusal) kredi derecelendirme notunu (TR) A1+ olarak derecelendirmiş, görünümü ise stabil olarak belirlemiştir.

ALBRK: National Investors Derecelendirme A.Ş. (NIS) Albaraka Türk Katılım Bankası (Albaraka Türk) için Ulusal Kredi Derecelendirme Notlarını A+ (tr) / A1 (tr) ve not görünümünü de Durağan olarak belirledi.

AHLATCI YATIRIM ARAŞTIRMA DEPARTMANI TARAFINDAN HAZIRLANMIŞTIR.
BİZİ SEÇTİĞİNİZ İÇİN TEŞEKKÜRLER.

Hazırlayan; Barış ÜRKÜN
Araştırma Müdürü

[/ahlatciyatirim](#)www.ahlatciyatirim.com.tr**İSTANBUL / Genel Müdürlük Merkez Ofis**

Ahlatcı Yatırım Menkul Değerler A.Ş.
Maslak Mh. Taşyoncası Sk. T4 A Blok, Kat: -1 NO: 256
34485 Sarıyer/İstanbul
Tel: 444 0 968 / 0850 450 00 66
Fax: +90 212 290 21 41
Whatsapp: +90 539 769 63 84
Mail: info@ahlatciyatirim.com.tr

ÇORUM / Şube

Ahlatcı Yatırım Menkul Değerler A.Ş.
Eğridere Çarşısı No: 17
Merkez/Çorum
Tel: +90 364 211 10 19
Fax: +90 212 290 21 41
Whatsapp: +90 539 769 63 84
Mail: info@ahlatciyatirim.com.tr