

Yurt Dışı Piyasalara İlişkin Veriler	Kapanış	Fark (%)	Sabah Notları
Nasdaq 100 Endeksi	20.063,56	0,98	✓ Bu sabah CDS 335,50 bandında seyrediyor. Borsa İstanbul'da yatay açılış beklentimizle beraber 9050 bandını destek, 9480 seviyesini direnç noktası olarak takip ediyoruz.
Dow Jones Endeksi	41.368,45	0,62	
S&P 500 Endeksi	5.672,24	0,58	
Nasdaq 100 Vadeli Kontratı	20.195,00	0,17	✓ Haftanın dördüncü işlem gününde Ahlatcı Yatırım 12 Aylık Model Portföyü %2,25 oranında değer kazanırken, Borsa İstanbul 100 Endeksi %2,25 seviyesinde pozitif bir görünüm sunmuştur.
Dow Jones Vadeli Kontratı	41.482,00	0,03	
S&P 500 Vadeli Kontratı	5.691,75	0,13	
Ons Altın	3321,35	0,46	✓ Dün yayımladığımız ve 4 hisseden oluşan Günlük Teknik Öneriler ise açılış rakamlarına göre ortalama %1,45 getiri sağlarken, BIST100 %1,71 oranında değer kazanımı gerçekleştirdi.
Ons Gümüş	32,51	0,14	
Gram Altın	4134,82	0,68	
Gram Gümüş	40,46902	0,38	
USDTRY Paritesi	38,7283	0,24	✓ Günlük Teknik Öneriler: AGHOL, DGNMO(*), ODAS, TURSG.
EURTRY Paritesi	43,5816	0,50	
EURUSD Paritesi	1,1241	0,12	
GBPUSD Paritesi	1,3245	0,00	
USDJPY Paritesi	145,33	-0,39	
			<b>Ekonomi, Sektör ve Hisse Senetlerine Dair Gelişmeler</b>
			✓ İhracat İklimi Nisanda Geriledi
			✓ Tahvilde Yabancı Çıkışı Tekrardan Başladı
			✓ En Büyük Ticaret Partnerimizden Olumlu Sinyaller
			✓ TCKRC- İhale Sözleşmesinin İmzalanması

Yurt İçi Piyasalara İlişkin Veriler	Kapanış	Fark (%)	FED'den Belirsizliğin Yanında Bağımsızlık Vurgusu
Bist 100 Endeksi	9.279,21	2,25	Geçtiğimiz gün Beyaz Saray'da gerçekleştirilen etkinlikte, ABD ve İngiltere arasında "tarihi" bir anlaşma yapıldı. Her iki ülkenin de büyük olarak nitelendirdikleri anlaşmada ABD'nin çelik ve alüminyuma getirdiği %25 gümrük tarifesinin İngiltere için sıfıra indirileceği aktarılırken ABD'nin İngiltere'den otomobil ithalatında uyguladığı %27,5 seviyesindeki tarifelerin de yıllık 100 bin araç için %10'a düşürüleceği belirtildi. Bunun yanı sıra diğer ülkelerle de anlaşma yapmaya yakın olduklarını belirten Trump, Çin'e uygulanacak %145'lik verginin daha fazla artmayacağı için indirileceğini açıkladı. ABD ve Çin arasındaki görüşmeler bu hafta sonu itibarıyla İsviçre'de takip edilecek. Bu gelişmelerin piyasa fiyatlamalarına olan iyimserliği sürmeye devam ederken, Wall Street endeksleri dünü sınırlı iyimser tarafta tamamladı. Haftanın son işlem gününe girerken ABD vadeli endeksleri yatay görünümünü korurken, Asya piyasaları karışık seyrediyor. Son iki işlem gününde kar satışlarına maruz kalan Ons altın fiyatları ise 3300 dolar seviyesinin üzerinde kalmaya devam ediyor. Tarife endişeleri ile ciddi bir sıçrama yaşayan ve Dolardan çıkış gerçekleşmesiyle kuvvetlenen Euro, Dolar karşısında iki gündür değer kaybederken, Parite bu sabah 1,12 desteğinin yakınında seyrediyor.
Bist 30 Endeksi	10.175,67	2,55	
Bist 100-30 Endeksi	16.564,16	1,44	
Bist Tüm-100 Endeksi	39.668,84	1,09	
Bist 100 Endeksi Fiyat/Kazanç Oranı	11,87	2,51	Kritik olarak takip edilen 9250 seviyesinin üzerinde kapanış gerçekleştiren BIST100 endeksinde ise Koç Holding iştirakleri öncülüğünde değerlendirme gerçekleşirken, gerçekleşen işlem hacmi 100 milyar TL seviyesine yaklaştı. Hafta kapanışı itibarıyla 9450-9500 bandı direnç olarak takip edilecek. Dün açıklanan finansal tablolarda PEGASUS ilk çeyrekte beklenti olan 2.8 milyar TL zarara karşın 2.6 milyar TL zarar açıklarken, hasılatı geçtiğimiz yılın aynı çeyreğine göre %35'lik bir artış gösterdi. Gıda şirketlerinden Bim Birleşik Mağazalar ise 2025'in ilk üç ayında 2.7 milyar TL kar açıklarken, piyasa beklentisi 3.4 milyar TL kar açıklaması yönündeydi. Haftanın son işlem gününde yurt dışından önemli bir veri akışı bulunmazken, yurt içinde sanayi üretim rakamları takip edilecek. Bugün kapanışın ardından ise Şişecam, Turkcell ve Kontrolmatik şirketlerinin finansallarının duyurulması bekleniyor.
Bist 100 Endeksi Piyasa/Defter D. Oranı	1,19	1,70	
Borsa İstanbul Yabancı Takas Oranı	34,92	0,17	
Borsa İstanbul 100 Endeksi Risk Skoru	1,00	-96,77	
Borsa İstanbul Sınai Endeksi Risk Skoru	66,00	11,86	
Borsa İstanbul Bankacılık Endeksi Risk Skoru	67,00	-2,90	

Türkiye CDS ve Kredi Notları	Not / Puan	Görünüm	
Türkiye 5 Yıllık Kredi Risk Primi - CDS	335,50	--	
S&P Global Türkiye Not Görünümü	BB-	Durağan	
Fitch Türkiye Not Görünümü	BB-	Durağan	
Moddy's Türkiye Not Görünümü	B1	Pozitif	
Saat	Makro Ekonomik Gelişmeler	Beklenti	Önceki
10:00	Türkiye Sanayi Üretimi Aylık	-	-4,50%
10:00	Türkiye Sanayi Üretimi Yıllık	-	-1,90%

## Ekonomi ve Sektörlere Dair Haber Akışları - Gelişmeler

### ➤ İhracat İklimi Nisanda Geriledi

İstanbul Sanayi Odası (İSO) İhracat İklimi Endeksi'nin Nisan ayına ilişkin verilerinin yer aldığı raporu yayınladı. Yayımlanan verilere göre İmalat PMI İhracat İklimi Endeksi (İİE) Mart ayında ulaştığı 51,5' lik seviyesinden gerileyerek 50,8'e indi. Raporda, Türk imalatçıların küresel ticarete artan korumacı politikalar ve belirsizlikler nedeniyle olumsuz etkilendiği ve bu sebepten dolayı ihracat iklimindeki iyileşme hızının yavaşladığı belirtildi. Bunun yanı sıra Endeks son 12 aylık dönem içerisinde en yüksek 52,8 seviyesine ulaşırken en düşük 50,5'e geriledi. Ocak 2024'te başlayan iyileşme trendi etkisini sürdürse de Nisan ayında açıklanan veriyle birlikte son beş ayın en düşük artış hızı kaydedildi. İhracat pazarları bazında incelediğimizde ise Türk imalatçıların en büyük ticaret partneri olan Almanya'da İİE, Mart'ta son 10 ayın ilk iyileşme sinyalini gösterirken Nisan ayında tekrardan düşüşe geçti. Almanya ile birlikte İngiltere'de yaklaşık olarak 18 ay sonrasında endekste azalma gerçekleşti. İmalatçıların bir diğer önemli partneri olan ABD'ye yönelik ekonomik aktiviteler diğer ülkelere görece büyüme trendini koruyarak sürerken, artış hızı olarak Eylül 2023'ten bu yana en düşük performansı sergiledi. Endekse pozitif etkiyi arttırarak sürdüren Orta Doğu pazarı Nisan ayında katalizör görevini üstlendi. Genel görünüme dair açıklamalarda bulunan S&P Global Market Intelligence Ekonomi Direktörü Andrew Harker, "Küresel ticarete ilişkin genel belirsizliğin Türk imalat sanayi ihracatçıları açısından yarattığı zorluklar düşünüldüğünde, talep ikliminin Nisan'da hız keserek de olsa iyileşmeye devam ettiğini görmek umut verici. Küresel ticaretteki aksamaların önemli ihracat pazarlarını ne ölçüde etkileyeceği, Türk ihracatçılarının önümüzdeki dönem performansında da belirleyici olacak." ifadelerini kullandı.

### ➤ Tahvilde Yabancı Çıkışı Tekrardan Başladı

Türkiye Cumhuriyet Merkez Bankası (TCMB) Haftalık Menkul Kıymet İstatistiklerini yayımladı. Yurt Dışı yerleşikler 25 Nisan ile biten haftada 92,4 milyon dolar hissede alıcılı pozisyona geçmiş, tahvil tarafında ise 1,5 aya yayılan satıcılı pozisyonların ardından 476,7 milyon dolar ile rekor alım gerçekleştirmişlerdi. Geçtiğimiz 2 Mayıs haftasında ise tahvildeki rekor yerini 1,1 milyar dolar satışa bıraktı. Hisse senetleri kısmında son 2 haftada varolan alıcılı trend 173,6 milyon dolar ile devam etti. Öte yandan TCMB rezervlerinde meydana gelen düşüş eğilimi 2 Mayıs haftasında da sürdü. Brüt rezervler 2 Mayıs haftasında 141 milyar dolar seviyelerinden 138,5 milyar dolara gerilerken Swap hariç net rezervler 16,4 milyar dolardan 13,8 milyar dolara indi.

### ➤ En Büyük Ticaret Partnerimizden Olumlu Sinyaller

Destatis Alman ekonomisine dair öncü verileri yayımladı. Yayımlanan sanayi üretimi endeksi verileri piyasa beklentilerin çok üzerinde gerçekleşti. Şubat ayında yaşanan % 1,3'lük daralma sonrasında Mart ayında sanayi üretimi aylık bazda % 3 büyüme kaydetti. Gerçekleşen büyüme ile sanayi üretiminde Nisan 2023'ten bu yana en yüksek artışa ulaşıldı. Endekse pozitif katkı yapan sektörler arasında ilaç endüstrisi % 19,6 ile öncülük ederken, otomotiv sektörü %8,1 ile ikinci sırada yer aldı. Sanayi üretim endeksinde yaşanan artışa dış ticaret verileriyle beraber fabrika siparişleri de eşlik etti. Dış ticaret dengesi 21,1 milyar euro fazla verirken, imalatın diğer önemli göstergelerinden biri olan fabrika siparişleri Mart'ta aylık % 3,6 oranında artarak piyasa beklentilerinin üzerinde gerçekleşti.

## Şirketlere Dair Haber Akışları - Gelişmeler

### ➤ TCKRC- İhale Sözleşmesinin İmzalanması

Daha önce 17.03.2025 tarihinde teklif verilen ve 15.04.2025 tarihinde sonuçlanan 2025/248790 ihale kayıt numaralı ve 128.699.875 TL bedelli "Karayolları 16. (Sivas) Bölge Müdürlüğü Dahilindeki Yollarda Çelik Otokorkuluk Yapım, Bakım ve Onarım İşi" konulu ihalenin sözleşmesi 08.05.2025 tarihinde imzalanmıştır.

## Borsa İstanbul 100 Endeksi Teknik Görünümü

Borsa İstanbul 100 Endeksi haftanın dördüncü işlem gününde yüzde 2,25 oranında değer kazanarak günü 9279 seviyesinden tamamladı. Güne alıcılı başlangıç yapan endekste seans içerisinde alımlar güçlenirken, kapanış günün en yükseğine yakın gerçekleşti. Hacimlerde 97,2 milyar TL ile artış meydana geldi. Ana endeks gün içerisinde en yüksek 9302 seviyesini görürken, en düşük 9093 seviyesine indi. Haftanın son işlem gününe başlarken yükseliş eğiliminin devamı halinde sırasıyla 9480 ve 9550 seviyesi direnç olarak takip edilirken, olası geri çekilme hareketinde 9050 ve 8984 seviyeleri destek olarak izlenebilir.



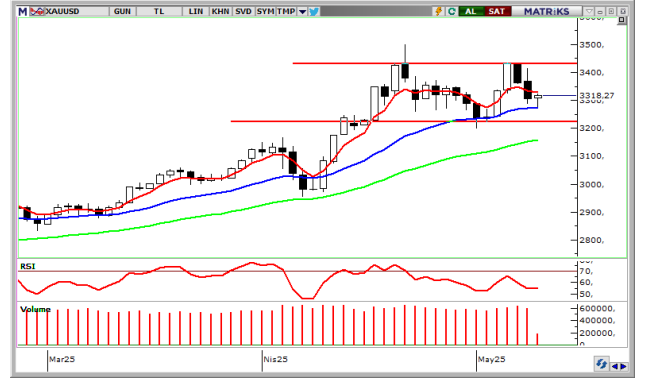
## VIOP 30 Endeks Kontratı Teknik Görünümü

Borsa İstanbul 30 Endeks Haziran Kontratı Perşembe gününü yüzde 2,11 değişim ile 10625 seviyesinden tamamladı. Gün içerisinde endeks en düşük 10369 seviyesini görürken en yüksek 10658 seviyesine ulaştı. Borsa İstanbul 30 Endeks Haziran Kontratı'nda bugün 10720 öncelikli direnç noktası olurken bu seviyenin kırılması ve yukarı yönlü hareketliliğin devam etmesi durumunda 10816 ve 10910 seviyeleri direnç noktası olarak takip edilebilir. Olası aşağı yönlü hareketlerde ise 10570 öncelikli destek olurken 10500 ve 10410 seviyeleri sonraki destek noktaları olarak izlenebilir.



## Ons Altın Teknik Görünümü

Ons Altın Cuma günü sabah saatlerinde yüzde 0,53 değişim ile 3323,89 seviyesinden işlem görmektedir. Gün içerisinde endeks en düşük 3274,9 seviyesini görürken en yüksek 3324,13 seviyesine ulaştı. Ons Altın'da bugün 3340,38 öncelikli direnç noktası olurken bu seviyenin aşılması ve yukarı yönlü hareketliliğin devam etmesi durumunda 3356,86 ve 3389,6 seviyeleri direnç noktası olarak takip edilebilir. Olası aşağı yönlü hareketlerde ise 3291,15 öncelikli destek olurken 3258,41 ve 3241,93 seviyeleri sonraki destek noktaları olarak izlenebilir.



## EURUSD Teknik Görünümü

EURUSD Paritesi Cuma günü sabah saatlerinde yüzde 0,01 değişim ile 1,1229 seviyesinden işlem görmektedir. Gün içerisinde endeks en düşük 1,1197 seviyesini görürken en yüksek 1,1235 seviyesine ulaştı. EURUSD Paritesi 'nde bugün 1,1243 öncelikli direnç noktası olurken bu seviyenin aşılması ve yukarı yönlü hareketliliğin devam etmesi durumunda 1,1258 ve 1,1281 seviyeleri direnç noktası olarak takip edilebilir. Olası aşağı yönlü hareketlerde ise 1,1206 öncelikli destek olurken 1,1182 ve 1,1168 seviyeleri sonraki destek noktaları olarak izlenebilir.



## Günlük Model Portföye Yer Alan Hisseler

Hisse	Öneri Tarihi	Kapanış	Zarar Kes	1. Hedef	2. Hedef
AGHOL	9.05.2025	269,00	264,75	273,00	277,00
DGNMO	9.05.2025	6,73	6,62	6,83	6,99
ODAS	9.05.2025	4,83	4,75	4,90	4,99
TURSG	9.05.2025	17,14	16,88	17,41	17,67

DGNMO katılım endeksinde tabidir.

## Haftalık Model Portföye Yer Alan Hisseler

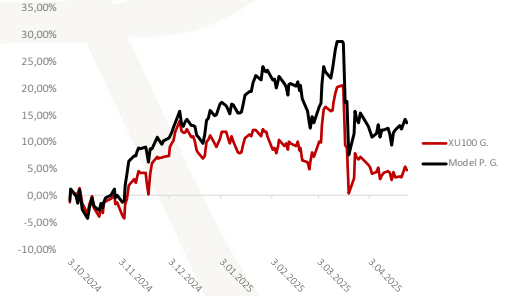
Hisse	Öneri Tarihi	Hisse Kapanış	Zarar - Kes	Hedef Fiyat Aralığı	
ALBRK	5.05.2025	6,11	5,91	6,30	6,42
EKGYO	5.05.2025	12,16	11,76	12,54	12,93
EREGL	5.05.2025	23,44	22,72	24,10	24,62
THYAO	5.05.2025	292,75	283,50	301,75	308,50
ZOREN	5.05.2025	3,25	3,15	3,36	3,42

EREGL ve ALBRK katılım endeksinde tabidir.

## 12 Aylık Model Portföye Yer Alan Hisseler ve Performansı

Hisse	Coverage Tarihi	Kapsam	Öneri	Öneri	Hedef Fiyat	Potansiyel Getiri	Tüm Z. Getiri	Kapanış
ASELS	3.10.2024	Model P.	GG	56,11	112,78	0,27	174,64%	154,10
BRISA	3.10.2024	Model P.	AL	84,90	117,49	0,50	-7,77%	78,30
CIMSA	3.10.2024	Model P.	GG	32,12	48,35	0,07	40,35%	45,08
EKGYO	6.12.2024	Model P.	AL	13,38	19,78	0,59	-7,25%	12,41
ISCTR	6.12.2024	Model P.	AL	13,95	19,80	0,92	-26,24%	10,29
MAVI	3.10.2024	Model P.	AL	42,80	62,40	0,88	-22,62%	33,12
MGROS	3.10.2024	Model P.	AL	431,99	804,91	0,58	17,71%	508,50
PGSUS	3.10.2024	Model P.	AL	225,10	381,21	0,65	2,84%	231,50
TCELL	3.10.2024	Model P.	AL	87,18	156,81	0,73	3,69%	90,40
TOASO	3.10.2024	Model P.	AL	200,30	291,91	0,45	0,35%	201,00

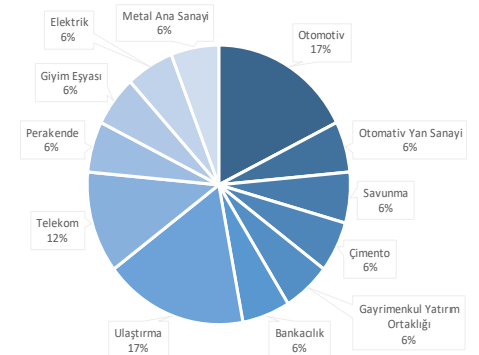
Bist100 ve Model Portföy Performans Görünümü



## Araştırma Kapsamında Yer Alan Hisseler ve Performansı

Hisse	Coverage Tarihi	Kapsam	Öneri	Öneri	Hedef Fiyat	Potansiyel Getiri	Tüm Z. Getiri	Kapanış
ASTOR	31.10.2024	Araştırma K.	AL	79,20	115,64	0,24	17,74%	93,25
EREGL	23.10.2024	Araştırma K.	AL	23,10	29,23	0,26	0,78%	23,28
FROTO	8.11.2024	Araştırma K.	AL	990,92	1.322,90	13,47	-90,78%	91,40
TAVHL	24.10.2024	Araştırma K.	AL	226,60	379,91	0,73	-2,91%	220,00
THYAO	15.11.2024	Araştırma K.	AL	286,50	425,96	0,50	-0,70%	284,50
TTKOM	7.11.2024	Araştırma K.	AL	45,46	70,21	0,26	22,75%	55,80
TTRAK	30.10.2024	Araştırma K.	TUT	692,34	941,89	0,60	-14,78%	590,00

Araştırma Kapsamında Yer Alan Şirketlerin Sektörel Ağırlığı



# Ahlatcı Yatırım araştırma departmanı tarafından hazırlanmıştır.

Bizi seçtiğiniz için teşekkürler.

## İRTİBAT BÜROLARIMIZ

### Ankara irtibat Bürosu

Söğütözü Caddesi No:2 Koç Kuleleri B Blok No:16 Söğütözü Çankaya/  
ANKARA

### Denizli İrtibat Bürosu

Gazi Mustafa Kemal Bulvarı Bina No: 53 Kat:4 Bağımsız Bölüm  
Pamukkale/DENİZLİ

### Isparta İrtibat Bürosu

Çelebiler Mahallesi, Cadde 112, No:7, İç Kapı No: 11, 32000 Merkez/  
İSPARTA

### İstanbul Bağdat Caddesi İrtibat Bürosu

Feneryolu Mahallesi Gazi Muhtar Paşa Sk. No:59 Feneryolu Sitesi  
D:204 K:2 Kadıköy/İstanbul

### İstanbul Göktürk İrtibat Bürosu

Göktürk Merkez Mah. İstanbul Cad. Telekom Sk. No:2 İç Kapı No: 36  
34077 Eyüpsultan/İSTANBUL

### İzmir İrtibat Bürosu

Mansuroğlu Mah. 1593/1 Sok. Lider Centrio C Blok No:6 K2:D17  
Bayraklı/İZMİR

### Gaziantep İrtibat Bürosu

Batıkent Mah. Kürşat Tüzmen Bulvarı 9075 Sok. Trio Terrace Kat : 1 B  
Blok NO:31 Şehitkamil/GAZİANTEP

### Konya İrtibat Bürosu

Musella Bağları Mah. Kule Cad. Kule Plaza İş Merkezi K:13 N:2/18  
Selçuklu/KONYA

## GENEL MÜDÜRLÜK

### İstanbul Genel Müdürlük Merkez Ofis

Maslak Mahallesi, Taşyoncası Sokak T4a Blok  
Kat: -1 NO: 256 Maslak 34485 Sarıyer / İVVSTANBUL

## ŞUBELERİMİZ

### İstanbul Sarıyer Şube

Sarıyer Mahallesi Meserburnu Caddesi No: 25 Sarıyer / İSTANBUL

### Çorum Şube

Gülabbey Mahallesi, Eğridere Sokak No:17 Merkez / ÇORUM

Mersis No: 0010056453000026

## Sermaye Piyasası Kurulunun "Yatırım Hizmetleri ve Faaliyetleri İle Yan Hizmetlere İlişkin Esaslar" Hakkında Tebliği Uyarınca Yayınlanması Zorunlu Olan

Burada yer alan yatırım, bilgi, yorum ve tavsiyeler yatırım danışmanlığı kapsamında değildir. Yatırım danışmanlığı hizmeti, yetkili kuruluşlar tarafından kişilerin risk ve getiri tercihleri dikkate alınarak kişiye özel sunulmaktadır. Burada yer alan yorum ve tavsiyeler ise genel niteliktedir. Bu tavsiyeler mali durumunuz ile risk ve getiri tercihlerinize uygun olmayabilir. Bu nedenle, sadece burada yer alan bilgilere dayanılarak yatırım kararı verilmesi beklentilerinize uygun sonuçlar doğurmayabilir.