

Yurt Dışı Piyasalara İlişkin Veriler	Kapanış	Fark (%)
Nasdaq 100 Endeksi	18.796,02	0,57
Dow Jones Endeksi	40.524,79	0,78
S&P 500 Endeksi	5.400,75	0,79
Nasdaq 100 Vadeli Kontratı	18.902,75	-0,12
Dow Jones Vadeli Kontratı	40.704,00	-0,09
S&P 500 Vadeli Kontratı	5.435,00	-0,11
Ons Altın	3226,58	0,50
Ons Gümüş	32,27	-0,26
Gram Altın	3946,90	0,54
Gram Gümüş	39,47298	-0,21
USDTRY Paritesi	38,0461	0,04
EURTRY Paritesi	43,2114	0,11
EURUSD Paritesi	1,1346	-0,05
GBPUSD Paritesi	1,3206	0,12
USDJPY Paritesi	142,96	-0,02

Yurt İçi Piyasalara İlişkin Veriler	Kapanış	Fark (%)
Bist 100 Endeksi	9.423,62	0,45
Bist 30 Endeksi	10.249,46	0,34
Bist 100-30 Endeksi	17.203,26	0,77
Bist Tüm-100 Endeksi	38.373,05	1,11
Bist 100 Endeksi Fiyat/Kazanç Oranı	11,63	0,72
Bist 100 Endeksi Piyasa/Defter D. Oranı	1,25	0,24
Borsa İstanbul Yabancı Takas Oranı	35,68	0,03
Borsa İstanbul 100 Endeksi Risk Skoru	60,00	-13,04
Borsa İstanbul Sınai Endeksi Risk Skoru	79,00	-1,25
Borsa İstanbul Bankacılık Endeksi Risk Skoru	99,00	-1,00

Türkiye CDS ve Kredi Notları	Not / Puan	Görünüm
Türkiye 5 Yıllık Kredi Risk Primi - CDS	372,30	--
S&P Global Türkiye Not Görünümü	BB-	Durağan
Fitch Türkiye Not Görünümü	BB-	Durağan
Moddy's Türkiye Not Görünümü	B1	Pozitif

Saat	Makro Ekonomik Gelişmeler	Beklenti	Önceki
11:00	Türkiye Bütçe Dengesi	-	-310,10M
12:00	Almanya ZEW Ekonomik Güveni	10,6	51,6
12:00	Avrupa Sanayi Üretimi Aylık	0,10%	0,80%
15:30	ABD New York İmalat Endeksi	-14,8	-20

Sabah Notları

- ✓ Bu sabah CDS 355,00 bandında seyrediyor. Borsa İstanbul'da yatay açılış beklentimizle beraber 9260 bandını destek, 9580 seviyesini direnç noktası olarak takip ediyoruz.
- ✓ Geçtiğimiz gün Ahlatcı Yatırım 12 Aylık Model Portföyü günlük bazda %0,12 seviyesinde değer kazanırken, BIST 100 endeksi %0,45 seviyesinde pozitif bir performans sergilemiştir.
- ✓ Ayrıca dünkü kapanış rakamlarına göre Ahlatcı Yatırım Günlük Teknik Önerileri %0,27 seviyesinde negatif bir performans sergilerken, BIST 100 Endeksi %0,34 seviyesinde negatif bir görünüm sunmuştur.
- ✓ Günlük Teknik Öneriler: ALFAS, CLEBI, DOHOL, SAHOL, TEZOL(*).

Ekonomi, Sektör ve Hisse Senetlerine Dair Gelişmeler

- ✓ Yılısonu Enflasyon ve Politika Faiz Beklentimizi Güncelliyoruz!
- ✓ THBB – Hazır Beton Endeksi Mart Ayı Verileri
- ✓ PGSUS – Mart Ayı Yolcu Verileri
- ✓ PETKM – Ethylene – Naphtha Endeksi
- ✓ KMPUR – Yeni Şirket Kuruluşu

Trump ve Yönetiminin Tonunda Gevşeme...

Yeni haftaya başladığımız haftanın ilk işlem gününde küresel piyasalardaki oynaklık Nisan ayının başına kıyasla azalmaya başlarken, diplomasi dilinin yumuşamaya başlaması bunda en büyük etken oldu. Özellikle ABD Çin arasındaki tarife oranları ikili ticaret ilişkileri durma noktasına getirirken, Amerikan bono piyasasında yaşanan gelişmeler Beyaz Saray'ın tonunu yumuşattı. Geçtiğimiz gün teknolojik ürünlerde tarife oranlarını daha düşük ve farklı bir sepette değerlendireceklerini ileten Trump, New York Times'ın haberine göre ithal otomobil ve otomobil parçaları üzerindeki vergileri de gevşetebileceğinin sinyalini verdi. Geçtiğimiz hafta toparlanma sinyalleri veren Wall Street geçtiğimiz gün de yeşil ekranlarla tamamlarken, küresel hisse senedi piyasalarının genelinde pozitif bir seyir hakimdi. Tahvil tarafında ise ABD 10 yıllık tahvil faizleri %4,50 seviyesinden tepki görürken, sabah saatlerinde %4,35 seviyesinde alıcılı seyrediyor. Geçtiğimiz hafta %7'ye yakın primlenen ve 3245 dolar seviyesini test eden ons altın zirve seviyelerine yakın seyrederken 3170 dolar ara desteğine tutunduğu müddetçe yakın vadede konsolide olmak isteyebilir. Küresel resesyon beklentileri ile altına göre daha sert satış gören gümüş tarafında ise geçtiğimiz yıl 29 Dolar seviyesinin altı test edilirken, 31,80 dolar kısa vadede destek seviyesi olarak takip edilebilir. Haftanın ikinci işlem gününe başladığımız Salı gününde açık piyasalarda Asya seansı karışık seyrederken, Japonya borsası alımlarda başı çekiyor.

Cari denge verilerini aldığımız ticaret rakamlarında Şubat ayında cari denge beklentilerin bir miktar üzerinde 4,41 milyar dolar açık verdi. Altın ve enerji kalemleri hariç çekirdek cari işlemler hesabı ise 2,2 milyar Dolar fazla verdi. Borsa İstanbul'da ise haftanın ilk işlem günü itibarıyla pozitif bir kapanış gerçekleşirken, ana endekste gerçekleşen 76 milyar TL işlem hacmi zayıflamaya işaret etti. EUR/USD paritesindeki yukarı seyrin etkisiyle sanayi şirketlerindeki primlenmeler devam ederken, sınai endeks dün alımlarda başı çekti. Zirve seviyesinden %30'a yakın değer kaybeden bankacılık endeksi ise toparlanmakta zorlanıyor.

Ekonomi ve Sektörlere Dair Haber Akışları - Gelişmeler

➤ Yılsonu Enflasyon ve Politika Faiz Beklentimizi Güncelliyoruz!

Ahlatcı Yatırım Araştırma Departmanı olarak, 2025 yıl sonu enflasyon beklentimizi %28 seviyesinden %29 seviyesine yükseltirken, TCMB'nin yıl sonu politika faizine ilişkin beklentimizi de %30 seviyesinden %32,5 seviyesine revize ediyoruz. Bu doğrultuda, 2025 yılı için her PPK toplantısında faiz indirimi yapılacağı yönündeki önceki beklentimizi askıya alıyor; Nisan ayı PPK toplantısında faiz indiriminin pas geçileceğini değerlendiriyoruz. Yılın ikinci yarısında enflasyonda baz etkisinin sınırlı kalacağı öngörüsüyle, TCMB'nin enflasyonda olası sapmaların önüne geçmek amacıyla daha temkinli ve defansif bir duruş sergileyebileceğini düşünüyoruz. Kısaca, kalan 6 toplantının 4'ünde 250 baz puanlık faiz indirimi, 2'sinde ise pas geçilme ihtimalinin yüksek olduğunu değerlendiriyoruz. Enflasyon ile politika faizi arasındaki farkın (spread) ise yıl genelinde 150-400 baz puan aralığında seyredeceğini tahmin ediyoruz.

➤ THBB – Hazır Beton Endeksi Mart Ayı Verileri

Hazır beton ve ilişkili sektörler için faaliyet, güven ve beklenti alt endekslerinin yanı sıra bu üç göstergenin birleşiminden oluşan bileşik endeks raporda yer aldı. Yılbaşından bu yana yalnızca faaliyet endeksi eşik değer olan 100 seviyesinin üzerine çıkabildi. Güven ve beklenti tarafında ise zayıf görünüm devam ediyor. Aylık bazda, geçtiğimiz yılın aynı dönemine göre tüm alt endekslerde düşüş yaşanırken, en belirgin gerileme %1,3 ile güven endeksinde kaydedildi.

Yorum: İnşaat sektörünün temel girdilerinden biri olan hazır beton tarafında mevcut faaliyetler görece güçlü seyrini korurken, güven ve beklenti endekslerindeki düşüş dikkat çekiyor. Bu durum, önümüzdeki döneme ilişkin olarak sektörde daralma riskini beraberinde getirebilir. Bir diğer kritik gösterge ise, ipotekli satışların toplam konut satışları içindeki payının düşük seyretmesi. Bu da özellikle talep tarafında baskının sürdüğüne işaret ediyor.

Şirketlere Dair Haber Akışları - Gelişmeler

➤ PGSUS – Mart Ayı Yolcu Verileri

Pegasus Hava Taşımacılığı A.Ş. Mart ayında misafir sayısı bir önceki yılın aynı ayına göre %10 artış göstererek 3,01 milyon adet gerçekleşti. Şirketin konma sayısı ise Mart 2024'e göre %11 artış ile 16.884'e ulaşsa da doluluk oranındaki 330bps'lik düşüş şirketin için marjlar üzerinde baskı yaratabilecek bir etken olarak karşımıza çıkabilir. Kümülatif olarak Ocak – Mart dönemleri 2024 yılının aynı dönemine göre kıyaslandığında misafir sayısı %12, konma %11 doluluk oranı ise 110bps düşüş gösterdi.

Şirket tarafından açıklanan verileri iç hatlar ve dış hatlar bakımından incelediğimizde genel anlamda her ikisinde de paralel bir olumlu görünüm olsa da veri bazlı olarak dış hatlar yolcu sayısı iç hatlara göre mart ayında daha olumlu bir görünüm sundu. Kümülatif rakamlarda ise dış hatlar performansının ilk çeyrek finansallarda bir önceki yılın aynı dönemine göre şirketi pozitif ayrıştırıcı bir etken olarak öne çıkabilir.

Not: Şirket Ahlatcı Yatırım Araştırma Departmanı kapsamında yer almaktadır. 15.11.2024 tarihi itibarıyla 381,21 TL hedef fiyatla araştırma kapsamımızda bulunduruyoruz. Şirket %43,99 seviyesinde getiri potansiyeline işaret etmektedir.

➤ PETKM – Ethylene – Naphtha Endeksi

Petkim tarafından haftalık olarak paylaşılan Ethylene – Naphtha Spread'i geçtiğimiz haftaya göre yükseliş göstererek 390 seviyesinde gerçekleşti. Ethylene 894 seviyesinde yer alırken Naphtha 505 bölgesinde yer aldı. Petrokimya endeksi ise 787 bölgesinde haftayı tamamladı.

Not: Şirket Ahlatcı Yatırım Araştırma Departmanı kapsamında yer almamaktadır. İlgili veri Pazartesi günü seans içerisinde paylaşılması bugün özelinde ek bir fiyatlama davranışlarına neden olmayabilir.

➤ KMPUR – Yeni Şirket Kuruluşu

Şirketimiz, Gaziantep Başpınar Organize Sanayi Bölgesinde, eva, granül, plastik ve kimyasal maddeler başta olmak üzere çok çeşitli sektörlerde üretim, ithalat, ihracat, toptan ve perakende ticaret faaliyetlerini yürütmek amacıyla Aknet Eva Granül Sanayi ve Ticaret Anonim Şirketi unvanlı, 1.000.000,00-TL (BirmilyonTürkLirası) sermaye ile yeni şirket kurulmasına ve yeni kurulacak şirketin sermayesine %20 oranında sermaye payı ile iştirak edilerek tüzel kişi ortak olunmasına katılanların oybirliğiyle karar verilmiştir. Bu doğrultuda şirket kuruluşu için gerekli işlemler başlatılmıştır.

Not: Şirket Ahlatcı Yatırım Araştırma Departmanı kapsamında yer almamaktadır.

Günlük Model Portföyde Yer Alan Hisseler

Hisse	Öneri Tarihi	Kapanış	Zarar Kes	1. Hedef	2. Hedef
ALFAS	15.04.2025	49,94	49,20	50,70	51,70
CLEBI	15.04.2025	2987,50	2942,50	3032,00	3092,00
DOHOL	15.04.2025	16,93	16,68	17,18	17,52
SAHOL	15.04.2025	77,40	76,25	78,55	80,10
TEZOL	15.04.2025	17,35	17,09	17,61	17,96

*TEZOL katılım endeksine tabidir.

Haftalık Model Portföyde Yer Alan Hisseler

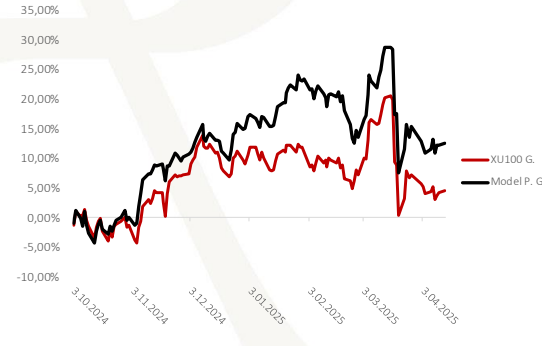
Hisse	Öneri Tarihi	Hisse Kapanış	Zarar - Kes	Hedef Fiyat Aralığı	
AKSA	14.04.2025	10,87	10,49	11,25	11,63
ISFIN	14.04.2025	14,39	13,89	14,89	15,30
GARAN	14.04.2025	107,50	103,70	111,20	114,90
TCELL	14.04.2025	90,70	87,55	93,90	97,00
THYAO	14.04.2025	310,00	299,25	318,75	331,75

*AKSA katılım endeksine tabidir.

12 Aylık Model Portföyde Yer Alan Hisseler ve Performansı

Hisse	Coverage Tarihi	Kapsam	Öneri	Öneri	Hedef Fiyat	Potansiyel Getiri	Tüm Z. Getiri	Kapanış
ASELS	3.10.2024	Model P.	GG	56,11	112,78	-5,07%	111,73%	118,80
BRISA	3.10.2024	Model P.	AL	84,90	117,49	37,01%	1,00%	85,75
CIMSA	3.10.2024	Model P.	GG	32,12	48,35	1,28%	48,63%	47,74
EKGYO	6.12.2024	Model P.	AL	13,38	19,78	53,10%	-3,44%	12,92
ISCTR	6.12.2024	Model P.	AL	13,95	19,80	65,41%	-14,19%	11,97
MAVI	3.10.2024	Model P.	AL	85,60	124,80	81,92%	-19,86%	68,60
MGROS	3.10.2024	Model P.	AL	431,99	804,91	65,79%	12,39%	485,50
PGSUS	3.10.2024	Model P.	AL	225,10	381,21	43,99%	17,61%	264,75
TCELL	3.10.2024	Model P.	AL	87,18	156,81	72,98%	3,98%	90,65
TOASO	3.10.2024	Model P.	AL	200,30	291,91	77,67%	-17,97%	164,30

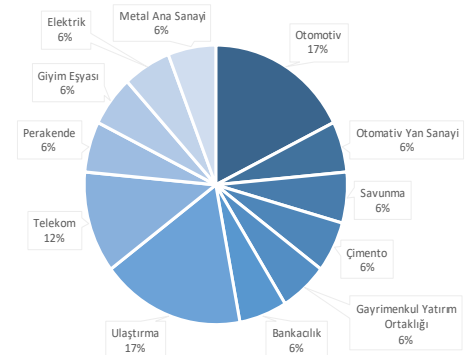
Bist100 ve Model Portföy Performans Görünümü



Araştırma Kapsamında Yer Alan Hisseler ve Performansı

Hisse	Coverage Tarihi	Kapsam	Öneri	Öneri	Hedef Fiyat	Potansiyel Getiri	Tüm Z. Getiri	Kapanış
ASTOR	31.10.2024	Araştırma K.	AL	79,20	115,64	9,09%	33,84%	106,00
EREGL	23.10.2024	Araştırma K.	AL	23,10	29,23	35,32%	-6,49%	21,60
FROTO	8.11.2024	Araştırma K.	AL	990,92	1.322,90	28,19%	4,15%	1.032,00
TAVHL	24.10.2024	Araştırma K.	AL	226,60	379,91	57,31%	6,58%	241,50
THYAO	15.11.2024	Araştırma K.	AL	286,50	425,96	38,19%	7,59%	308,25
TTKOM	7.11.2024	Araştırma K.	AL	45,46	70,21	33,86%	15,38%	52,45
TTRAK	30.10.2024	Araştırma K.	TUT	692,34	941,89	27,63%	6,60%	738,00

Araştırma Kapsamında Yer Alan Şirketlerin Sektörel Ağırlığı



Borsa İstanbul 100 Endeksi Teknik Görünümü

Borsa İstanbul 100 Endeksi haftanın ilk işlem gününde yüzde 0,45 oranında değer kazanırken, 9423 puan seviyesinden kapanış gerçekleştirdi. Güne pozitif tarafta başlayan endekste kapanışa doğru güçlü primler korunamazken, seans sonunda pozitif tarafta kapanmayı başardı. Endeks geçtiğimiz gün en düşük 9407 seviyesini görürken en yüksek 9491 seviyesini test etti. Haftanın ikinci işlem gününe başlarken yükseliş ivmesinin devamı halinde sırasıyla 9580 ve 9665 seviyeleri direnç olarak takip edilirken, 9340 ve 9260 seviyeleri sırasıyla destek olarak izlenebilir.



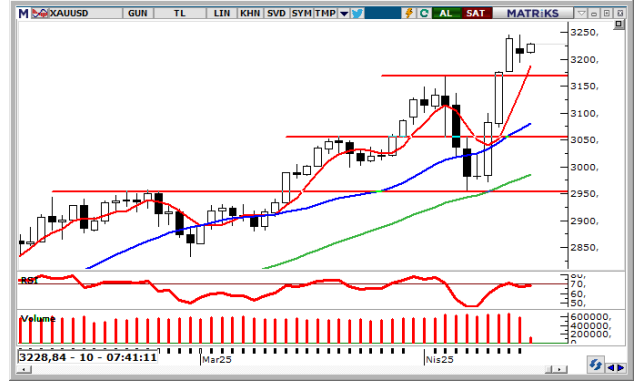
VIOP 30 Endeks Kontratı Teknik Görünümü

Borsa İstanbul 30 Endeks Nisan Kontratı Pazartesi gününü yüzde 0,53 değişim ile 10474 seviyesinden tamamladı. Gün içerisinde endeks en düşük 10414 seviyesini görürken en yüksek seviyesine ulaştı. Borsa İstanbul 30 Endeks Şubat Kontratı 'nda bugün 10537 öncelikli direnç noktası olurken bu seviyenin aşılması ve yukarı yönlü hareketliliğin devam etmesi durumunda 10640 ve 10820 seviyeleri direnç noktası olarak takip edilebilir. Olası aşağı yönlü hareketlerde ise 10390 öncelikli destek olurken 10240 ve 10000 seviyeleri sonraki destek noktaları olarak izlenebilir.



Ons Altın Teknik Görünümü

Ons Altın Salı günü sabah saatlerinde yüzde 0,5 değişim ile 3226,72 seviyesinden işlem görmektedir. Gün içerisinde endeks en düşük 3210,12 seviyesini görürken en yüksek 3232,7 seviyesine ulaştı. Ons Altın 'nda bugün 3236,23 öncelikli direnç noktası olurken bu seviyenin aşılması ve yukarı yönlü hareketliliğin devam etmesi durumunda 3245,75 ve 3258,81 seviyeleri direnç noktası olarak takip edilebilir. Olası aşağı yönlü hareketlerde ise 3213,66 öncelikli destek olurken 3200,6 ve 3191,09 seviyeleri sonraki destek noktaları olarak izlenebilir.



EURUSD Teknik Görünümü

EURUSD Paritesi Salı günü sabah saatlerinde yüzde -0,02 değişim ile 1,1349 seviyesinden işlem görmektedir. Gün içerisinde endeks en düşük 1,1316 seviyesini görürken en yüksek 1,137 seviyesine ulaştı. EURUSD Paritesi 'nda bugün 1,1374 öncelikli direnç noktası olurken bu seviyenin aşılması ve yukarı yönlü hareketliliğin devam etmesi durumunda 1,1398 ve 1,1427 seviyeleri direnç noktası olarak takip edilebilir. Olası aşağı yönlü hareketlerde ise 1,132 öncelikli destek olurken 1,1291 ve 1,1267 seviyeleri sonraki destek noktaları olarak izlenebilir.



Ahlatcı Yatırım araştırma departmanı tarafından hazırlanmıştır.

Bizi seçtiğiniz için teşekkürler.

Hazırlayan;

Ahmet Deniz YAĞBASAN Araştırma Uzmanı
Mehmet ÖZDEMİR Araştırma Uzman Yardımcısı

İRTİBAT BÜROLARIMIZ

Ankara İrtibat Bürosu

Söğütözü Caddesi No:2 Koç Kuleleri B Blok No:16 Söğütözü Çankaya/
ANKARA

Denizli İrtibat Bürosu

Gazi Mustafa Kemal Bulvarı Bina No: 53 Kat:4 Bağımsız Bölüm
Pamukkale/DENİZLİ

Isparta İrtibat Bürosu

Çelebiler Mahallesi, Cadde 112, No:7, İç Kapı No: 11, 32000 Merkez/
İSPARTA

İstanbul Bağdat Caddesi İrtibat Bürosu

Feneryolu Mahallesi Gazi Muhtar Paşa Sk. No:59 Feneryolu Sitesi
D:204 K:2 Kadıköy/İstanbul

İstanbul Göktürk İrtibat Bürosu

Göktürk Merkez Mah. İstanbul Cad. Telekom Sk. No:2 İç Kapı No: 36
34077 Eyüpsultan/İSTANBUL

İzmir İrtibat Bürosu

Mansuroğlu Mah. 1593/1 Sok. Lider Centrio C Blok No:6 K2:D17
Bayraklı/İZMİR

Gaziantep İrtibat Bürosu

Batıkent Mah. Kürşat Tüzmen Bulvarı 9075 Sok. Trio Terrace Kat : 1 B
Blok NO:31 Şehitkamil/GAZİANTEP

Konya İrtibat Bürosu

Musella Bağları Mah. Kule Cad. Kule Plaza İş Merkezi K:13 N:2/18
Selçuklu/KONYA

GENEL MÜDÜRLÜK

İstanbul Genel Müdürlük Merkez Ofis

Maslak Mahallesi, Taşyoncası Sokak T4a Blok
Kat: -1 NO: 256 Maslak 34485 Sarıyer / İVSTANBUL

ŞUBELERİMİZ

İstanbul Sarıyer Şube

Sarıyer Mahallesi Meserburnu Caddesi No: 25 Sarıyer / İSTANBUL

Çorum Şube

Gülábibey Mahallesi, Eğridere Sokak No:17 Merkez / ÇORUM

Mersis No: 0010056453000026

Sermaye Piyasası Kurulunun "Yatırım Hizmetleri ve Faaliyetleri İle Yan Hizmetlere İlişkin Esaslar" Hakkında Tebliği Uyarınca Yayınlanması Zorunlu Olan

Burada yer alan yatırım, bilgi, yorum ve tavsiyeler yatırım danışmanlığı kapsamında değildir. Yatırım danışmanlığı hizmeti, yetkili kuruluşlar tarafından kişilerin risk ve getiri tercihleri dikkate alınarak kişiye özel sunulmaktadır. Burada yer alan yorum ve tavsiyeler ise genel niteliktedir. Bu tavsiyeler mali durumunuz ile risk ve getiri tercihlerinize uygun olmayabilir. Bu nedenle, sadece burada yer alan bilgilere dayanılarak yatırım kararı verilmesi beklentilerinize uygun sonuçlar doğurmayabilir.