

Yurt Dışı Piyasalara İlişkin Veriler	Kapanış	Fark (%)
Nasdaq 100 Endeksi	21.297,58	-0,84
Dow Jones Endeksi	44.421,91	-0,28
S&P 500 Endeksi	5.996,76	-0,72
Nasdaq 100 Vadeli Kontratı	21.359,25	-0,84
Dow Jones Vadeli Kontratı	44.496,00	-0,15
S&P 500 Vadeli Kontratı	6.011,50	-0,18
Ons Altın	2814,31	-0,08
Ons Gümüş	31,46	-0,16
Gram Altın	3258,58	0,03
Gram Gümüş	36,42422	-0,05
USDTRY Paritesi	36,0136	0,10
EURTRY Paritesi	37,1097	0,10
EURUSD Paritesi	1,0296	0,00
GBPUSD Paritesi	1,2398	-0,04
USDJPY Paritesi	155,27	0,36

Yurt İçi Piyasalara İlişkin Veriler	Kapanış	Fark (%)
Bist 100 Endeksi	9.774,40	-2,30
Bist 30 Endeksi	10.854,91	-2,40
Bist 100-30 Endeksi	16.866,62	-2,01
Bist Tüm-100 Endeksi	34.809,43	-1,47
Bist 100 Endeksi Fiyat/Kazanç Oranı	7,74	-2,43
Bist 100 Endeksi Piyasa/Defter D. Oranı	1,33	-2,24
Borsa İstanbul Yabancı Takas Oranı	36,85	-0,24
Borsa İstanbul 100 Endeksi Risk Skoru	68,00	0,00
Borsa İstanbul Sınai Endeksi Risk Skoru	41,00	5,13
Borsa İstanbul Bankacılık Endeksi Risk Skoru	40,00	2,56

Türkiye CDS ve Kredi Notları	Not / Puan	Görünüm
Türkiye 5 Yıllık Kredi Risk Primi - CDS	259,10	--
S&P Global Türkiye Not Görünümü	BB-	Durağan
Fitch Türkiye Not Görünümü	BB-	Durağan
Moddy's Türkiye Not Görünümü	B1	Pozitif

Saat	Makro Ekonomik Gelişmeler	Beklenti	Önceki
18:00	ABD Fabrika Siparişleri	-0,70%	-0,30%
18:00	ABD JOLTS Açık İş İlanları	7,88M	8,098M

Sabah Notları

- ✓ Bu sabah CDS 259,10 bandında seyrediyor. Borsa İstanbul'da yatay pozitif açılış beklentimizle beraber 9655 bandını destek, 9990 seviyesini direnç noktası olarak takip ediyoruz.
- ✓ Günün teknik önerileri; ARCLK, EKGYO, KRDM(*), TSKB. (Detaylar sf:4)
- ✓ Haftanın ilk işlem gününde Ahlatcı Yatırım 12 Aylık Model Portföyü günlük bazda %1,47 seviyesinde değer kaybederken, BIST 100 endeksi %2,30 seviyesinde negatif bir performans sergilemiştir.
- ✓ Diğer yandan geçtiğimiz gün Ahlatcı Yatırım Günlük Teknik Önerileri günlük bazda %0,97 seviyesinde negatif bir performans sergilerken, BIST 100 Endeksi %1,45 seviyesinde negatif bir performans sergilemiştir.

Ekonomi, Sektör ve Hisse Senetlerine Dair Gelişmeler

- ✓ TCMB, Zorunlu Karşılık Oranını Artırdı
- ✓ ODMD, Ocak 2025 Araç Satış Verileri!
- ✓ FADE – Fade Gıda Yönetim Kurulu Başkanı Demir'in Açıklamaları
- ✓ VSNMD - Vişne Madencilik A.Ş. Halka Arzı

Küresel Risk İştahı Toparlanmaya Çalışırken Volatilite Zirve Yaptı

Tarife endişeleri ile haftaya değer kayıpları ile başlayan riskli varlıklarda dün ABD Başkanı Donald Trump'ın Meksika, Kanada ve Çin'e uygulanan bu tarifeleri 1 ay süreyle askıya alması ve müzakerelerin devam edeceğini aktarmasıyla borsalar başta olmak üzere piyasalara dipten alımlar geldi. Kanada ve Meksika uyuşturucu ile mücadele ve yasa dışı göçü önleme amacıyla sınırlarına asker göndereceğini açıklaması ve helikopterlerle devriye yapılacağını açıklaması yaptırım korkularını hafifleten en büyük unsur oldu. Dolar endeksi dün itibarıyla test ettiği 110 seviyesinden 108'e kadar gerilerken, sabah saatlerinde 109 bandında işlemden geçiyor. Küresel piyasalarda bugün ABD ve Çin görüşmeleri dikkatle takip edilecek. Çin ile olan müzakerelerin olumsuz sonuçlanması halinde %10 olarak açıklanan tarifeler artırılabilir.

TÜİK tarafından açıklanan Ocak ayı enflasyonu beklentileri aşarken aylık bazda %5,03 oranında artış gösterdi. Hizmet enflasyonun yüksek seyri devam ederken sağlık, eğitim ve konut gibi kalemler genel trendin üzerinde yer aldı. Borsa İstanbul'da yüksek gelen enflasyon ve küresel satış baskısı ile negatif seyir sürerken, dün 100 günlük hareketli ortalama 9767 seviyesi test edildi. Bankacılık endeksi %3' e yakın geri çekilme ile dünkü satışlarda başı çekerken, geri çekilme tüm alt endekslerde hakim oldu. Bugün yurt içinde önemli bir veri akışı bulunmazken, akşam saatlerinde OTOKAR ve TSKB bilançoları takip edilecek. Öğleden sonra ise ABD'den fabrika siparişleri ve JOLTS açık iş pozisyonları gündemde olacak.

Ekonomi ve Sektörlere Dair Haber Akışları - Gelişmeler

➤ TCMB, Zorunlu Karşılık Oranını Artırdı

TCMB, parasal aktarım mekanizmasının güçlendirilmesi amacıyla zorunlu karşılık uygulamasında değişiklik yaptı. TCMB'den yapılan açıklamaya göre, bu doğrultuda, bankaların 1 yıla kadar (1 yıl dahil) vadeli Türk lirası cinsi yükümlülüklerinden, yurt dışı repo işlemlerinden sağlanan fonlar, yurt dışından kullanılan krediler ve yurt dışı bankalar mevduatı/katılım fonu için zorunlu karşılık oranı %8'den %12'ye yükseltildi.

Yorum: Ocak ayında açıklanan ve beklentilerin üzerinde gerçekleşen enflasyon verisinin ardından TCMB ek bir makroihtiyati tedbir almasına neden oldu. Alınan karar TL kredilere yönelik erişimin sınırlandırılması yönünde olacağını değerlendiriyoruz.

➤ ODMD, Ocak 2025 Araç Satış Verileri!

Türkiye otomobil ve hafif ticari araç toplam pazarı, 2025 yılı Ocak ayında bir önceki yılın aynı ayına göre %13,9 oranında azalarak 68.654 adet olarak gerçekleşti. Otomobil satışları, 2025 yılı Ocak ayında geçen yıla göre %12,6 oranında azalarak 55.944 adet, hafif ticari araç pazarı ise %18,8 azalarak 12.710 adet oldu.

Şirketlere Dair Haber Akışları - Gelişmeler

➤ FADE – Fade Gıda Yönetim Kurulu Başkanı Demir'in Açıklamaları

Fade Gıda Yönetim Kurulu Başkanı Demir, dün gerçekleştirdiği konuşmada ABD'de faaliyet gösteren Walmart'lara katma değerli ürün satıldığını bildirirken tarım şirketi olmasının yanı sıra teknoloji şirketi olduklarının da altını çizdi. Kendilerine özgü yazılımların mevcut olduğu bildiren Demir, 2 yeni yatırımlarının olduğunu belirtti. Açıklamalarının devamında ise alışveriş merkezinde doluluk oranının %99 seviyesinde bulunduğunu ve 2025'in şirket açısından olumlu bir yıl olacağını düşündüklerini belirtti.

Not: Şirket Ahlatcı Yatırım Araştırma Departmanı olarak araştırma kapsamımızda yer almamaktadır. İlgili açıklamalar Pazartesi günü seans kapanışı itibariyle geldiğinden ötürü yeni işlem gününde fiyatlama davranışlarına dikkat edilmelidir.

➤ VSNMD - Vişne Madencilik A.Ş. Halka Arzı

Halka arzı onaylanan Vişne Madencilik Üretim San. ve Tic. A.Ş. 'nin talep toplaması dün itibariyle başladı. Şirketin fiyatı 37,44 TL olarak belirlenirken, arz büyüklüğü 898.560.000 TL olacak. Vişne Madencilik 'in halka arz iskontosu %20 belirlenirken, şirketin %20,51 'i halka açık olacak. Halka arzdan elde edilen fon gelirlerinin %40-45'i hammadde hazırlama tesisi kurulumuna harcanması planlanırken, %20-25 'i borç ödeme, %27-33 'ü kireç söndürme, öğütme ve paketleme hattı kurulumu ve %3-7'lik kısmı hidrolik kireç karışım hattı kurulumuna harcanması planlanıyor. Halka arzda talep toplama işlemi 5 şubat tarihine kadar devam edecek.

Günlük Model Portföy'de Yer Alan Hisseler

Hisse	Öneri Tarihi	Kapanış	Zarar Kes	1. Hedef	2. Hedef
ARCLK	4.02.2025	127,90	125,90	129,80	132,40
EKGYO	4.02.2025	14,52	14,30	14,74	15,03
KRDMD	4.02.2025	26,70	26,30	27,10	27,62
TSKB	4.02.2025	13,58	13,38	13,78	14,06

*KRDMD katılım endeksine tabidir.

Haftalık Model Portföy'de Yer Alan Hisseler

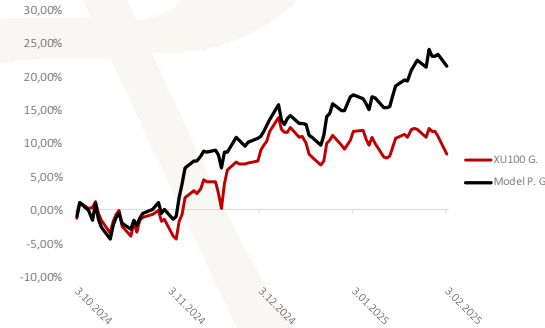
Hisse	Öneri Tarihi	Hisse Kapanış	Zarar - Kes	Hedef Fiyat Aralığı	
AKBNK	3.02.2025	64,85	61,90	66,45	69,40
BIMAS	3.02.2025	550,00	532,00	567,00	588,00
FROTO	3.02.2025	929,50	894,50	958,50	992,50
PGSUS	3.02.2025	234,50	227,00	242,50	250,00
MAVI	3.02.2025	71,05	68,55	73,30	75,75

*BIMAS ve MAVI katılım endeksine tabidir.

12 Aylık Model Portföy'de Yer Alan Hisseler ve Performansı

Hisse	Coverage Tarihi	Kapsam	Öneri	Öneri	Hedef Fiyat	Potansiyel Getiri	Tüm Z. Getiri	Kapanış
AELS	3.10.2024	Model P.	GG	56,11	90,40	2,44%	57,28%	88,25
BRISA	3.10.2024	Model P.	AL	84,90	120,29	45,19%	-2,41%	82,85
CIMSA	3.10.2024	Model P.	GG	32,12	48,35	-10,13%	67,50%	53,80
EKGYO	6.12.2024	Model P.	AL	13,38	19,78	36,23%	8,52%	14,52
ISCTR	6.12.2024	Model P.	AL	13,95	19,80	45,05%	-2,15%	13,65
MAVI	3.10.2024	Model P.	AL	85,60	124,80	81,40%	-19,63%	68,80
MGROS	3.10.2024	Model P.	AL	431,99	631,50	10,02%	32,87%	574,00
PGSUS	3.10.2024	Model P.	AL	225,10	334,42	43,84%	3,29%	232,50
TCELL	3.10.2024	Model P.	AL	87,18	132,88	25,83%	21,13%	105,60
TOASO	3.10.2024	Model P.	AL	200,30	291,91	26,81%	14,93%	230,20

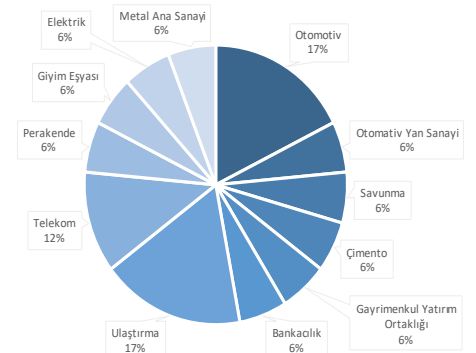
Bist100 ve Model Portföy Performans Görünümü



Araştırma Kapsamında Yer Alan Hisseler ve Performansı

Hisse	Coverage Tarihi	Kapsam	Öneri	Öneri	Hedef Fiyat	Potansiyel Getiri	Tüm Z. Getiri	Kapanış
ASTOR	31.10.2024	Araştırma K.	AL	79,20	115,64	-3,95%	52,02%	120,40
EREGL	23.10.2024	Araştırma K.	AL	23,10	29,23	34,82%	-6,15%	21,68
FROTO	8.11.2024	Araştırma K.	TUT	990,92	1.243,90	40,71%	-10,79%	884,00
TAVHL	24.10.2024	Araştırma K.	AL	226,60	308,90	15,58%	17,94%	267,25
THYAO	15.11.2024	Araştırma K.	AL	286,50	425,96	35,76%	9,51%	313,75
TTKOM	7.11.2024	Araştırma K.	AL	45,46	68,79	34,88%	12,19%	51,00
TTRAK	30.10.2024	Araştırma K.	TUT	692,34	941,89	38,92%	-2,07%	678,00

Araştırma Kapsamında Yer Alan Şirketlerin Sektörel Ağırlığı



Borsa İstanbul 100 Endeksi Teknik Görünümü

Borsa İstanbul 100 Endeksi haftanın ilk işlem gününde yüzde -2,39 oranında geri çekilme ile günü 9774 puan seviyesinde tamamladı. Güne değer kaybıyla başlangıç yapan endekste gün boyu negatif eğilim korunurken, gelen alımlar tepki olarak kaldı. Gün içerisinde en yüksek 9918 seviyesi görülürken endeks en düşük 9749 puanı test edildi. Borsa İstanbul 100 ana endekste toplam 110 milyar TL işlem hacmi gerçekleşti. Bugün geri çekilme senaryosunun devamında 9655 seviyesi destek noktası olarak takip edilirken, yukarı yönlü ivmenin kuvvetlenmesi için 9870 ve 9990 seviyeleri direnç noktaları olarak takip edilebilir.



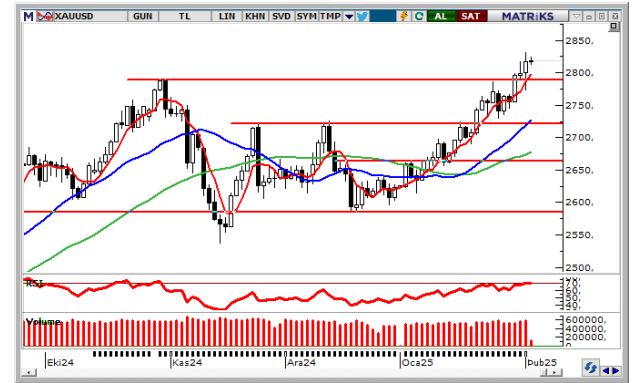
VIOP 30 Endeks Kontratı Teknik Görünümü

Borsa İstanbul 30 Endeks Şubat Kontratı Pazartesi gününü yüzde -2,46 değişim ile 11139 seviyesinden tamamladı. Gün içerisinde endeks en düşük 11092 seviyesini görürken en yüksek 11291 seviyesine ulaştı. Borsa İstanbul 30 Endeks Şubat Kontratı 'nda bugün 11256 öncelikli direnç noktası olurken bu seviyenin aşılması ve yukarı yönlü hareketliliğin devam etmesi durumunda 11373 ve 11455 seviyeleri direnç noktası olarak takip edilebilir. Olası aşağı yönlü hareketlerde ise 11057 öncelikli destek olurken 10975 ve 10858 seviyeleri sonraki destek noktaları olarak izlenebilir.



Ons Altın Teknik Görünümü

Ons Altın Salı günü sabah saatlerinde yüzde 0,07 değişim ile 2818,59 seviyesinden işlem görmektedir. Gün içerisinde endeks en düşük 2812,15 seviyesini görürken en yüksek 2824,74 seviyesine ulaştı. Ons Altın 'nda bugün 2824,83 öncelikli direnç noktası olurken bu seviyenin aşılması ve yukarı yönlü hareketliliğin devam etmesi durumunda 2831,08 ve 2837,42 seviyeleri direnç noktası olarak takip edilebilir. Olası aşağı yönlü hareketlerde ise 2812,24 öncelikli destek olurken 2805,9 ve 2799,66 seviyeleri sonraki destek noktaları olarak izlenebilir.



EURUSD Teknik Görünümü

EURUSD Paritesi Salı günü sabah saatlerinde yüzde 0,17 değişim ile 1,0313 seviyesinden işlem görmektedir. Gün içerisinde endeks en düşük 1,0293 seviyesini görürken en yüksek 1,0351 seviyesine ulaştı. EURUSD Paritesi 'nda bugün 1,0345 öncelikli direnç noktası olurken bu seviyenin aşılması ve yukarı yönlü hareketliliğin devam etmesi durumunda 1,0377 ve 1,0403 seviyeleri direnç noktası olarak takip edilebilir. Olası aşağı yönlü hareketlerde ise 1,0287 öncelikli destek olurken 1,0261 ve 1,0229 seviyeleri sonraki destek noktaları olarak izlenebilir.



Ahlatcı Yatırım araştırma departmanı tarafından hazırlanmıştır.

Bizi seçtiğiniz için teşekkürler.

Hazırlayan;

Ahmet Deniz YAĞBASAN Araştırma Uzmanı
Mehmet ÖZDEMİR Araştırma Uzman Yardımcısı

İRTİBAT BÜROLARIMIZ

Ankara İrtibat Bürosu

Söğütözü Caddesi No:2 Koç Kuleleri B Blok No:16 Söğütözü Çankaya/
ANKARA

Denizli İrtibat Bürosu

Gazi Mustafa Kemal Bulvarı Bina No: 53 Kat:4 Bağımsız Bölüm
Pamukkale/DENİZLİ

Isparta İrtibat Bürosu

Çelebiler Mahallesi, Cadde 112, No:7, İç Kapı No: 11, 32000 Merkez/
İSPARTA

İstanbul Bağdat Caddesi İrtibat Bürosu

Feneryolu Mahallesi Gazi Muhtar Paşa Sk. No:59 Feneryolu Sitesi
D:204 K:2 Kadıköy/İstanbul

İstanbul Göktürk İrtibat Bürosu

Göktürk Merkez Mah. İstanbul Cad. Telekom Sk. No:2 İç Kapı No: 36
34077 Eyüpsultan/İSTANBUL

İzmir İrtibat Bürosu

Mansuroğlu Mah. 1593/1 Sok. Lider Centrio C Blok No:6 K2:D17
Bayraklı/İZMİR

Gaziantep İrtibat Bürosu

Batıkent Mah. Kürşat Tüzmen Bulvarı 9075 Sok. Trio Terrace Kat : 1 B
Blok NO:31 Şehitkamil/GAZİANTEP

Konya İrtibat Bürosu

Musella Bağları Mah. Kule Cad. Kule Plaza İş Merkezi K:13 N:2/18
Selçuklu/KONYA

GENEL MÜDÜRLÜK

İstanbul Genel Müdürlük Merkez Ofis

Maslak Mahallesi, Taşyoncası Sokak T4a Blok
Kat: -1 NO: 256 Maslak 34485 Sarıyer / İVYSTANBUL

ŞUBELERİMİZ

İstanbul Sarıyer Şube

Sarıyer Mahallesi Meserburnu Caddesi No: 25 Sarıyer / İSTANBUL

Çorum Şube

Gülábibey Mahallesi, Eğridere Sokak No:17 Merkez / ÇORUM

Mersis No: 0010056453000026

Sermaye Piyasası Kurulunun "Yatırım Hizmetleri ve Faaliyetleri İle Yan Hizmetlere İlişkin Esaslar" Hakkında Tebliği Uyarınca Yayınlanması Zorunlu Olan

Burada yer alan yatırım, bilgi, yorum ve tavsiyeler yatırım danışmanlığı kapsamında değildir. Yatırım danışmanlığı hizmeti, yetkili kuruluşlar tarafından kişilerin risk ve getiri tercihleri dikkate alınarak kişiye özel sunulmaktadır. Burada yer alan yorum ve tavsiyeler ise genel niteliktedir. Bu tavsiyeler mali durumunuz ile risk ve getiri tercihlerinize uygun olmayabilir. Bu nedenle, sadece burada yer alan bilgilere dayanılarak yatırım kararı verilmesi beklentilerinize uygun sonuçlar doğurmayabilir.