

BİST VİOP Bülteni

24 Ekim
2024



ahlatciyatirim.com.tr

   ahlatci_yatirim   ahlatciyatirim

BORSA İSTANBUL'DA BİST100 ENDEKSİ KARIŞIK SEYRİNE DEVAM EDİYOR

Borsa İstanbul'da BİST100 Endeksi haftanın üçüncü işlem gününde %1,40 değer kaybederek 8.714 puan seviyesinde günü tamamladı. Güne zayıf başlangıç yapan endekste seans boyunca volatilité yüksek seyrederken kapanışa doğru gelen satışlar ile gün sonu negatif bölgede tamamladı. Terör saldırısının ardından satışlar tüm endeks geneline yayılırken %1,88 geri çekilmesi ile hizmetler endeksi başı çekti. BİST100 ana endeks hacmi 84 milyar TL seviyesinde gerçekleşirken, son iki günde hacimler ortalamasının üzerinde seyretti. Haftanın dördüncü işlem gününde endekste yatay pozitif bir açılış bekliyoruz.

Bloomberg HT televizyonlarına konuşan Fitch Ratings Bankalar direktörü Ahmet Emre Kılınç Türk bankalarına ilişkin son beklentilerini aktardı. Kılınç "Bir tarafta dış finansman risklerinin azalması, kurdaki oynaklığın azalması diğer tarafta yüksek faizlerin, yüksek enflasyonu gibi risk unsurları baskı yaratmaya devam ediyor. Bankacılık sektörünün aktif kalitesine bakarsanız; risklerin hala yönetilebilir olduğunu düşünüyoruz. Ciddi bir bozulma beklemiyoruz. Normale doğru bir yönelim bekliyoruz, aktif kalitesi ve karlılıkta azalma, aktif kalitesinde bir nebze bozulma genel olarak stabilitenin bankalar için olumlu olduğunu düşünüyoruz." İfadelerini kullandı.

TÜİK tarafından açıklanan tüketici güven endeksi verilerine göre tüketici güveni ekim ayında %3 artarak 80,6 seviyesine yükselirken, bu rakam son 16 ayın en yüksek seviyesine ulaştı. Ön endeks Ekim ayında bir önceki ayın nihai endeksine göre %3,75 oranında artarak 69,03 değerini aldı. Endeksin detaylarına bakıldığında, tüketicinin kişisel mevcut durum algısında gerileme, gelecek 12 aya ilişkin beklentilerinde ve tüketim eğiliminde yukarı yönlü bir eğilim izlenmişti.

IMF Türkiye misyonu Başkanı Jim Walsh Türkiye'ye ilişkin bir dizi değerlendirmede bulundu. Enflasyon ve faiz görünümüne ilişkin görüşünü paylaşan Walsh "TCMB sıkılaştırma yanlısı bir tutum izledi ve enflasyonun düşüş trendine girdiği görene kadar faizleri sabit tutacağını dile getirdi, TCMB'nin ne zaman faiz indirimine gideceğine dair farklı beklentiler bulunduğunu belirten Walsh, "Enflasyon aylık bazda %2,5 seviyesinde seyrederken, faiz indiriminden bahsetmek için muhtemelen erken" dedi. Yılbaşında gerçekleşecek asgari ücret artışına ilişkin "Yüksek artışın bu yıl olmamasını umuyoruz, çünkü enflasyonun yüksek olduğu birçok ülkeden edindiğimiz deneyimlere göre, asgarin ücretin bu oranda artırılması, enflasyon beklentileri için büyük bir çıpa oluşturuyor. Yetkililerin bir denge kurması gerekiyor ve bunun farkındalar" dedi.

EKONOMİK TAKVİM



ZAMAN



ÜLKE



ÖNEM



VERİ



BEKLENTİ



ÖNCEKİ



PERİYOT

ZAMAN	ÜLKE	ÖNEM	VERİ	BEKLENTİ	ÖNCEKİ	PERİYOT
10:30	Almanya	**	İmalat PMI Endeksi	40,7	40,6	Ekim
11:00	Avrupa	**	Bileşik PMI Endeksi	49,8	49,6	Ekim
11:00	Avrupa	**	İmalat PMI Endeksi	45,1	45,0	Ekim
11:30	İngiltere	**	Bileşik PMI Endeksi	52,6	52,6	Ekim
15:30	ABD	***	İşsizlik Haklarından Yararlanma Başvuruları	243B	241B	-
16:45	ABD	***	İmalat PMI Endeksi	47,5	47,3	Ekim
16:45	ABD	**	Bileşik PMI Endeksi	-	54,0	Ekim
16:45	ABD	***	Hizmet PMI Endeksi	55,0	55,2	Ekim

XU100

24 Ekim 2024



Borsa İstanbul 100 Endeksi Çarşamba gününü yüzde -1,4 değişim ile 8715 seviyesinden tamamladı. Gün içerisinde endeks en düşük 8664 seviyesini görürken en yüksek 8867 seviyesine ulaştı. Borsa İstanbul 100 Endeksi 'nde bugün 8833 öncelikli direnç noktası olurken bu seviyenin aşılması ve yukarı yönlü hareketliliğin devam etmesi durumunda 8952 ve 9036 seviyeleri direnç noktası olarak takip edilebilir. Olası aşağı yönlü hareketlerde ise 8630 öncelikli destek olurken 8546 ve 8427 seviyeleri sonraki destek noktaları olarak izlenebilir.

Dirençler: 8833 / 8952 / 9036

Destekler: 8630 / 8546 / 8427

ENDEKS 30
KONTRATI

24 Ekim 2024



Borsa İstanbul 30 Endeks Ekim Kontratı Çarşamba gününü yüzde -1,28 değişim ile 9755 seviyesinden tamamladı. Gün içerisinde endeks en düşük 9619 seviyesini görürken en yüksek 9913 seviyesine ulaştı. Borsa İstanbul 30 Endeks Ekim Kontratı 'nda bugün 9906 öncelikli direnç noktası olurken bu seviyenin aşılması ve yukarı yönlü hareketliliğin devam etmesi durumunda 10057 ve 10200 seviyeleri direnç noktası olarak takip edilebilir. Olası aşağı yönlü hareketlerde ise 9612 öncelikli destek olurken 9468 ve 9317 seviyeleri sonraki destek noktaları olarak izlenebilir.

Dirençler: 9906 / 10057 / 10200

Destekler: 9612 / 9468 / 9317

USD/TRY
KONTRATI

24 Ekim 2024



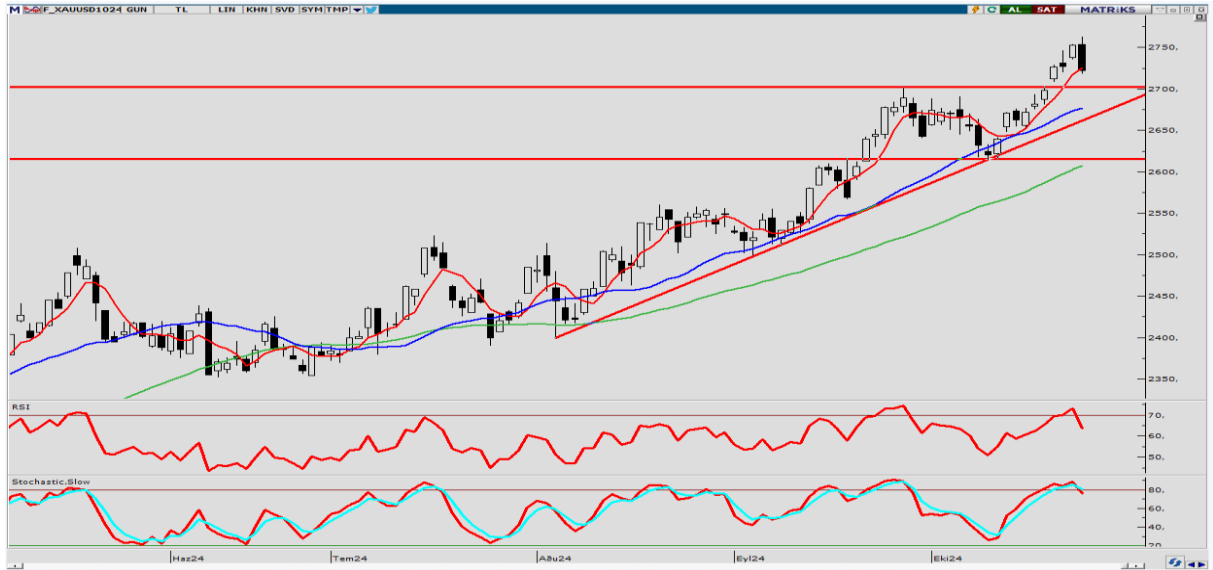
Dolar/TL Ekim Vadeli Kontrat Çarşamba gününü yüzde 0,07 değişim ile 34,539 seviyesinden tamamladı. Gün içerisinde endeks en düşük 34,489 seviyesini görürken en yüksek 34,5545 seviyesine ulaştı. Dolar/TL Ekim Vadeli Kontrat 'nda bugün 34,566 öncelikli direnç noktası olurken bu seviyenin aşılması ve yukarı yönlü hareketliliğin devam etmesi durumunda 34,593 ve 34,6315 seviyeleri direnç noktası olarak takip edilebilir. Olası aşağı yönlü hareketlerde ise 34,5005 öncelikli destek olurken 34,462 ve 34,435 seviyeleri sonraki destek noktaları olarak izlenebilir.

Dirençler: 34,566 / 34,593 / 34,6315

Destekler: 34,5005 / 34,462 / 34,435

ONS ALTIN
KONTRATI

24 Ekim 2024



Ons Altın Ekim Vadeli Kontratı Çarşamba gününü yüzde -0,93 değişim ile 2722 seviyesinden tamamladı. Gün içerisinde endeks en düşük 2721 seviyesini görürken en yüksek 2763 seviyesine ulaştı. Ons Altın Ekim Vadeli Kontratı 'nda bugün 2750 öncelikli direnç noktası olurken bu seviyenin aşılması ve yukarı yönlü hareketliliğin devam etmesi durumunda 2777 ve 2792 seviyeleri direnç noktası olarak takip edilebilir. Olası aşağı yönlü hareketlerde ise 2708 öncelikli destek olurken 2694 ve 2666 seviyeleri sonraki destek noktaları olarak izlenebilir.

Dirençler: 2750 / 2777 / 2792

Destekler: 2708 / 2694 / 2666

HİSSE HABERLERİ

24 Ekim 2024

ISGYO: Üzerinde Marmarapark Alışveriş Merkezi'nin de bulunduğu parsellerin 2.727.273.000 TL + KDV bedelle Kuzey Marmara Perakende Gıda'ya satılmasına ve satış bedelinin tamamının nakden, tapu devir tarihinde peşin olarak tahsil edilmesine karar verildi.

MTRKS: %100 bağlı ortaklık Rootech Finansal Teknolojiler 'in 5.000.000 TL olan sermayesinin 50.000.000 TL'ye çıkarılmasına karar verildi. Bu kapsamda 45.000.000 TL nakdi sermaye şirkete ödendi.

TAVHL: 90-110 milyon Euro yeni yatırım harcamaları beklentisi, Almatı Yatırım Planı'nın etkisiyle 140-160 milyon Euro'ya yükseltildi.



BİST VIOP Bülteni

Ahlatcı Yatırım araştırma departmanı tarafından hazırlanmıştır.

Bizi seçtiğiniz için teşekkürler.

Hazırlayan;

Tonguç ERBAŞ	Genel Müdür Yardımcısı
Diğer KURT	Araştırma Uzmanı
Deniz YAĞBASAN	Araştırma Uzmanı
Mehmet ÖZDEMİR	Araştırma Uzman Yardımcısı

GENEL MÜDÜRLÜK

İstanbul Genel Müdürlük Merkez Ofis

Maslak Mahallesi, Taşyoncası Sokak T4a Blok
Kat: -1 NO: 256 Maslak 34485 Sarıyer / İVVSTANBUL

ŞUBELERİMİZ

İstanbul Sarıyer Şube

Sarıyer Mahallesi Mesurburnu Caddesi No: 25 Sarıyer / İSTANBUL

Çorum Şube

Gülabbey Mahallesi, Eğridere Sokak No:17 Merkez / ÇORUM

İRTİBAT BÜROLARIMIZ

Ankara İrtibat Bürosu

Söğütözü Caddesi No:2 Koç Kuleleri B Blok No:16 Söğütözü Çankaya/ ANKARA

Denizli İrtibat Bürosu

Gazi Mustafa Kemal Bulvarı Bina No: 53 Kat:4 Bağımsız Bölüm Pamukkale/DENİZLİ

Isparta İrtibat Bürosu

Çelebiler Mahallesi, Cadde 112, No:7, İç Kapı No: 11, 32000 Merkez/ İSPARTA

İstanbul Bağdat Caddesi İrtibat Bürosu

Feneryolu Mahallesi Gazi Muhtar Paşa Sk. No:59 Feneryolu Sitesi D:204 K:2 Kadıköy/İstanbul

İstanbul Göktürk İrtibat Bürosu

Göktürk Merkez Mah. İstanbul Cad. Telekom Sk. No:2 İç Kapı No: 36 34077 Eyüpsultan/İSTANBUL

İzmir İrtibat Bürosu

Mansuroğlu Mah. 1593/1 Sok. Lider Centrio C Blok No:6 K2:D17 Bayraklı/İZMİR

Gaziantep İrtibat Bürosu

Batıkent Mah. Kürşat Tüzmen Bulvarı 9075 Sok. Trio Terrace Kat : 1 B Blok NO:31 Şehitkamil/GAZİANTEP

Konya İrtibat Bürosu

Musella Bağları Mah. Kule Cad. Kule Plaza İş Merkezi K:13 N:2/18 Selçuklu/KONYA

Mersis No: 0010056453000026

Sermaye Piyasası Kurulunun "Yatırım Hizmetleri ve Faaliyetleri İle Yan Hizmetlere İlişkin Esaslar" Hakkında Tebliği Uyarınca Yayınlanması Zorunlu Olan

Burada yer alan yatırım, bilgi, yorum ve tavsiyeler yatırım danışmanlığı kapsamında değildir. Yatırım danışmanlığı hizmeti, yetkili kuruluşlar tarafından kişilerin risk ve getiri tercihleri dikkate alınarak kişiye özel sunulmaktadır. Burada yer alan yorum ve tavsiyeler ise genel niteliktedir. Bu tavsiyeler mali durumunuz ile risk ve getiri tercihlerinize uygun olmayabilir. Bu nedenle, sadece burada yer alan bilgilere dayanarak yatırım kararı verilmesi beklentilerinize uygun sonuçlar doğurmayabilir.

ahlatci_yatirim ahlatciyatirim

ahlatciyatirim.com.tr

444 0 968
bilgi@ahlatciyatirim.com.tr

AHLATCI
YATIRIM

AHLATCI YATIRIM ARAŞTIRMA