

Sabah Bülteni

25 Eylül
2024



ahlatciyatirim.com.tr

   [ahlatci_yatirim](#)   [ahlatciyatirim](#)

ÇİN TARAFINDAN ATILAN YENİ GEVŞEME ADIMI RİSK İŞTAHINI ARTIRDI

ABD'de 5 Kasım'da düzenlenecek başkanlık seçimlerine yaklaşıldıkça, CNN ve SSRS tarafından 19-22 Eylül tarihleri arasında yapılan ankette, 2 bin 74 kayıtlı seçmenin oy tercihleri incelendi. Bu anket, Harris ve Trump arasındaki yarışta son durumu ortaya koydu. Sonuçlara göre, Harris'in oy oranı %48 iken, Trump %47 ile onu yakından takip ediyor.

Öte yandan, ABD'de tüketici güveni son verilerle 6,9 puan düşüşle 98,7 seviyesine geriledi ve bu düşüş, Ağustos 2021'den bu yana kaydedilen en büyük düşüş oldu. Conference Board'un yayımladığı verilere göre, gelecek 6 aya yönelik beklenti endeksi 81,7'ye, mevcut ekonomik koşulları ölçen endeks ise 124,3'e indi. İşgücü piyasasındaki yavaşlama ve yüksek yaşam maliyetleri, tüketici güveninde baskı yaratıyor. Bununla birlikte, Fed'in devam etmesi beklenen faiz indirimlerinin, konut kredisi faizlerinde ve borçlanma maliyetlerinde düşüş sağlayarak tüketici güvenine katkı sunması bekleniyor.

Fitch Ratings'in Kıdemli Direktörü Arispe, Türkiye Cumhuriyet Merkez Bankası'nın (TCMB) 2025 yılı başlarında faiz indirimine başlamasını öngörüyor. Fitch tarafından düzenlenen bir webinar'da Arispe, 2025'te TCMB'nin enflasyon projeksiyonları ile uyumlu, daha ılımlı bir asgari ücret artışını beklediklerini belirtti. Fitch ayrıca, dışsal kırılganlıklarda iyileşme olduğunu vurguladı ve 2024 yıl sonu için Dolar/TL beklentisini 36, 2025 yıl sonu beklentisini ise 40 olarak paylaştı. Diğer kredi derecelendirme kuruluşu S&P de Kasım ayında Türkiye için olası bir not artışından söz etmişti.

ABD'de konut fiyatlarındaki artış ise Temmuz ayında yavaşlama gösterdi. S&P CoreLogic Case-Shiller ulusal konut fiyat endeksi yıllık bazda %5 artış kaydetti. Haziran ayındaki artış oranı ise %5,5'ti. Aylık bazda ise konut fiyatları %0,2 artarak üst üste 14. kez artış gösterdi. 20 büyük şehirde yıllık bazda fiyatlar %5,9 artış kaydetti. Bu şehirler arasında, New York %8,8 ile en yüksek artış oranına sahip olurken, Las Vegas %8,2 ve Los Angeles %7,2 artış oranları ile onu takip etti.

**EKONOMİK
TAKVİM**

ZAMAN	ÜLKE	ÖNEM	VERİ	BEKLENTİ	ÖNCEKİ	PERİYOT
17:00	ABD	***	Yeni Konut Satışları	699 Bin	739 Bin	-
17:00	ABD	**	Yeni Konut Satışları	-	10,60%	Eylül

USD/TRY

25 Eylül



Kurda 34,10TL üzeri kalıcılık devam etmesine rağmen yükseliş denemeleri sınırlı kalmaya devam ediyor. Yurt dışında merkez bankaları faiz indirimleri devam ederken risk algısında iyileşme yurt içinde de kendini hissettirmeye başladı. Buna rağmen oynaklığın sınırlı kaldığı bir kur fiyatlamasını görmeye devam edeceğimizi düşünüyoruz. ABD'de yeni konut satışları açıklanacak, kurda 34,10TL civarında gün içi fiyatlama devam edebilir. Teknik olarak olarak sınırlı oynaklığın devam etmesi beklenebilir. Geri çekilmelerde 34,00TL destek bölgesi olmaya devam ediyor. 33,95TL ve 33,90TL bu seviye altında diğer destek bölgeleri. Yükselişlerde 34,15TL ilk direnç, bu seviye üzerinde 34,20TL ve üzerinde 34,25TL direnç bölgeleri olarak değerlendirilebilir.

EUR/TRY

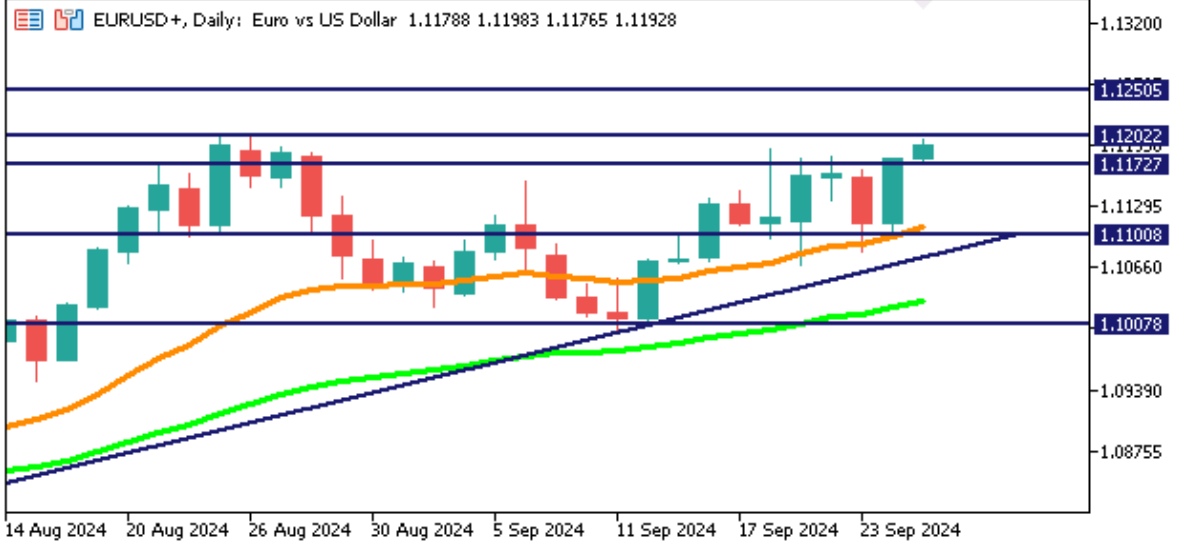
25 Eylül



Çaprazda uzun süredir Türk Lirası'nda gördüğümüz yatay fiyatlamamızın etkisi ile Euro tarafında parite etkisi devam ediyor. Paritede gün sonuna doğru yaşanan yükseliş çaprazda 38,25TL seviyelerine doğru yükselişi beraberinde getirdi. Bugün her iki bölgeden veri akışı zayıf olacak. Genel fiyatlama pariteye yakın seyredeceği beklentisi ile hareket edilmesi doğru olacaktır. Teknik olarak 37,90TL seviyesi ilk destek bölgesi olacaktır. Bu seviye altına geri çekilmelerde 37,80TL ve 37,75TL diğer destek bölgeleri olarak izlenebilir. Olası yükseliş denemelerinde 38,00TL ilk direnç seviyesi olarak takip edilebilir. Bu seviye üzerinde 38,15TL ana direnç seviyesi ve 38,25TL diğer direnç bölgeleri olarak kısa vadeli takip edilebilir.

EUR/USD

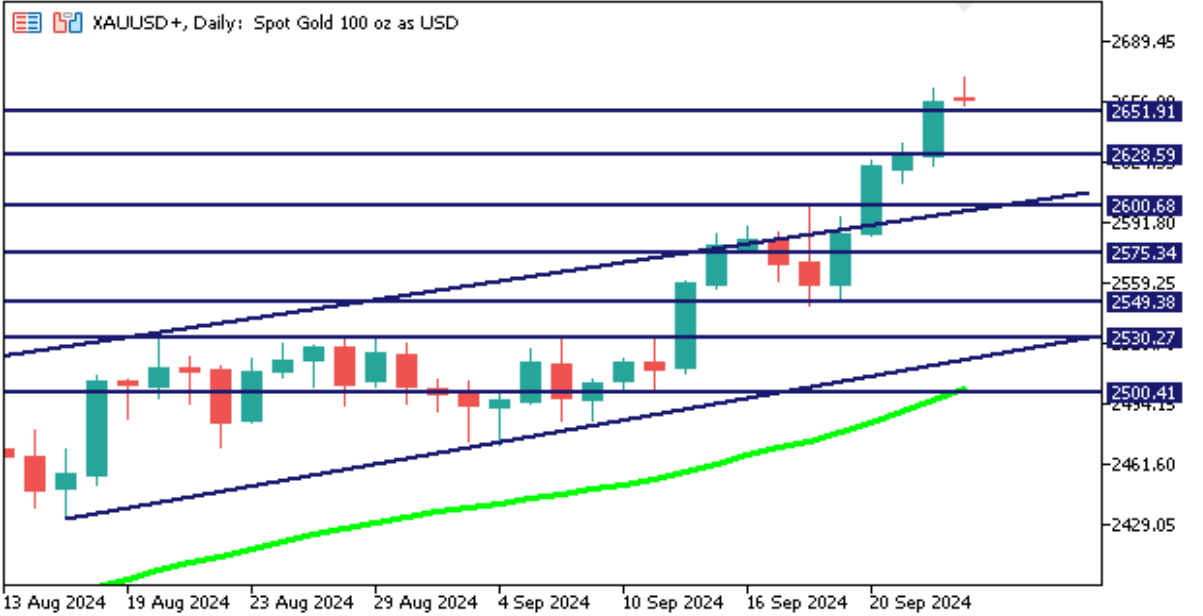
25 Eylül



Paritede zayıflayan ABD doları ile birlikte tekrar kritik 1,200 seviyesine doğru yükseliş gerçekleşti. Özellikle son iki gündür Çin tarafında faiz indirimleri ve piyasa destekleyici kararlar değerlendirilirken paritede Fed'in daha agresif faiz indirebilecek olması beklentisi ABD dolarını zayıflatmaya devam ediyor. Bugün ABD'de yeni konut satışları verisi takip edilirken, Avrupa tarafında daha çok haber akışı takip edilecek. Teknik olarak ilk destek seviyesi 1,1100 olarak karşımıza çıkıyor, bu seviye altında 1,1090 ve sonrasında 1,1070 destek seviyeleri olarak takip edilebilir. Yükseliş denemelerinde 1,1130 ana direnç seviyesi, sonrasında 1,1170 ve 1,1195 kısa vadeli diğer direnç bölgeleri olmaya devam edecek.

ONS ALTIN

25 Eylül



Ons altında yeni zirveler görmeye alıştığımız son dönemde geri çekilmeler sınırlı kalırken özellikle merkez bankalarının faiz indirimleri ve faiz indirim beklentileri altını yeni zirvelere doğru yükselmesi için destekliyor. Dolar endeksi 100,20 seviyesine bir kez daha geri çekilirken, ABD'de tahvil faizlerinde oynaklık azaldı ve 10 yıllık %3,75 seviyesinde yatay. Teknik olarak 2620 dolar ilk destek bölgesi olarak takip edilmeye devam edilebilir. Bu seviye altına geçişlerde destek seviyeleri 2610 dolar ve daha aşağıda 2600 dolar olarak takip edilebilir. Yükseliş denemelerinde 2640 dolar direnç seviyesi olacaktır. Bu seviye yukarı yönlü geçilmesi durumunda 2650 ve 2670 dolar seviyeleri diğer direnç bölgeleri olarak izlenebilir.

GBP/USD

25 Eylül



Paritede yükseliş devam ediyor. Genel mantık olarak Fed'in faiz indirimlerine devam edeceği ve özellikle önümüzdeki ilk toplantıda 50 baz puan indirim olma ihtimalleri gündeme gelmesi ABD dolarının değer kaybetmesine neden oluyor. Bugün İngiltere'de veri akışı zayıf, ABD'de ise sadece yeni konut satışları verisi açıklanacak. Belli bir yataylaşma olmadan rüzgar dolar karşısı ürünlerin arkasından esmeye devam edebilir. Teknik olarak geri çekilmelerde 1,3300 seviyesi ana destek bölgesi olarak takip edilebilir. Aşağı yönlü geri çekilme devamında 1,3280 ve 1,3250 diğer destek bölgeleri olacaktır. Yükselişlerde ilk direnç seviyesi 1,3370 bu seviye üzerinde 1,3400 ve 1,3440 seviyeleri diğer direnç bölgeleri olarak kısa vadeli takip edilebilir.

GRAM ALTIN

25 Eylül



Gram altın fiyatlaması dinamiklerinde çok fazla değişen olduğunu söyleyemeyiz. Kur tarafında Türk Lirası bazı yatay fiyatlamaya devam ederken gram altın fiyatlarına etkisinin sınırlı kaldığını görüyoruz. Önemli değişim ons altında olmaya ve yeni zirveler test edilmeye devam ederken gram altın bu gelişmeden doğrudan etkilenmeye devam ediyor. Gram altında 2920TL yakın yerlerde zirve oluşturuyor. Teknik olarak geri çekilmelerde 2870TL ilk destek olarak takip edilebilir. Bu seviye altında 2860TL ve 2850TL diğer destek bölgeleri olarak takip edilebilir. Yükseliş denemelerinde 2900TL seviyesi ilk direnç, yükselişin devamında 2910TL ve 2920TL psikolojik olmak üzere diğer direnç bölgeleri olarak izlenebilir.

Sabah Bülteni

Ahlatcı Yatırım araştırma departmanı tarafından hazırlanmıştır.

Bizi seçtiğiniz için teşekkürler.

Hazırlayan; **Tonguç ERBAŞ** Genel Müdür Yardımcısı
Mehmet ÖZDEMİR Araştırma Uzman Yardımcısı

2024 2. Çeyrek Müşteri K/Z Dağılımı:

%33 Karda / %67 Zararda

Mersis No: 0010056453000026

Sermaye Piyasası Kurulunun "Yatırım Hizmetleri ve Faaliyetleri İle Yan Hizmetlere İlişkin Esaslar" Hakkında Tebliği Uyarınca Yayınlanması Zorunlu Olan

Burada yer alan yatırım, bilgi, yorum ve tavsiyeler yatırım danışmanlığı kapsamında değildir. Yatırım danışmanlığı hizmeti, yetkili kuruluşlar tarafından kişilerin risk ve getiri tercihleri dikkate alınarak kişiye özel sunulmaktadır. Burada yer alan yorum ve tavsiyeler ise genel niteliktedir. Bu tavsiyeler mali durumunuz ile risk ve getiri tercihlerinize uygun olmayabilir. Bu nedenle, sadece burada yer alan bilgilere dayanılarak yatırım kararı verilmesi beklentilerinize uygun sonuçlar doğurmayabilir.

ahlatcı_yatırım ahlatciyatirim

ahlatciyatirim.com.tr

444 0 968
bilgi@ahlatciyatirim.com.tr

AHLATCI
YATIRIM

AHLATCI YATIRIM ARAŞTIRMA