

# Sabah Bülteni

6 Ağustos  
2024



[ahlatciyatirim.com.tr](http://ahlatciyatirim.com.tr)

   [ahlatci\\_yatirim](#)   [ahlatciyatirim](#)

## ASYA TARAFINDA JAPONYA ÖNCÜLÜĞÜNDE TOPARLANMALAR GÖRÜLMEKTE

Dün Japonya borsasındaki %-13'lük sert düşüşün Asya piyasalarına yayılmasından sonra bugün Nikkei 225'in %10'a yakın agresif yükseliş tepkisiyle birlikte Asya tarafında toparlanmaların olduğunu görüyoruz. Sürpriz faiz indirimlerine giden Çin tarafında hafif negatif görünüm devam etmekte.

ABD borsalarında düşüş dün de devam etti. VIX korku endeksi 65,73 seviyesiyle koronadan bugüne en yüksek rakamı gördü. Koronada endeksin zirvesi 85,47 olmuştu. Dolar endeksi ve ABD 10 Yıllıklar Tahviller'de toparlanmalar izlendi. Piyasalarda FED'in erken bir faiz indirimi için toparlanacağı konuşulsa da ilk faiz indiriminin Eylül'de olacağını beklemekteyiz.

Global satış baskısının Avrupa'ya da yayıldığı görüldü. Avrupa borsalarının neredeyse tamamı günü düşüşle kapattı. Bugün Asya tarafından gelen toparlanmalar ve dün kapanışlara doğru gelen tepki alımlarıyla birlikte Avrupa ve Türkiye endekslerinde güne pozitif başlangıç görmemiz muhtemel.

Ons Altın tarafında da dün saat TSİ 15:00'te Fibonacci 0,618 seviyesine de denk gelen 2364 dolar desteğinden iğne atıp oradan toparlanma geldiğini gördük. Ons Altın bugüne yatay bir başlangıç yapsa da gümüş tarafında satış baskısının biraz daha devam ettiğini görmekteyiz. ABD ekonomisinin resesyona gireceği endişeleriyle birlikte Bitcoin dün 49.000 Dolar seviyesinden toparlanarak günü 54.000 Dolar desteği üzerinde kapatmıştı. 55.700 dolar seviyelerinden işlem gören Bitcoin ile birlikte bugün toparlanmaların kripto para borsalarında da devam ettiğini görmekteyiz.

ABD'de hizmet sektörü PMI Temmuz'da 55.0' a geriledi. Bileşik PMI da Temmuz'da 54.3 oldu. Önceki rakam 55 idi. ISM imalat sektörü dışı PMI ile ISM imalat dışı iş dünyası aktivite endeksi Temmuz'da beklentilerin üzerinde artış gösterdi.

EKONOMİK  
TAKVİM

ZAMAN	ÜLKE	ÖNEM	VERİ	BEKLENTİ	ÖNCEKİ	PERİYOT
09:00	Almanya	**	Fabrika Siparişleri	0,70%	-1,60%	Haziran
12:00	Avrupa	*	Perakende Satışlar (Aylık)	-0,2%	0,10%	Haziran
14:30	Türkiye	*	TÜFE Bazlı Reel Efektif Döviz Kuru	-	61,9	Temmuz
15:30	ABD	*	Dış Ticaret Dengesi	-72,6M	-75,1M	Haziran

## USD/TRY

6 Ağustos



Kurda yükselişin dün küresel piyasalarda yaşanan risk algısındaki bozulma ile devam ettiğini fakat 33,50TL seviyesi geçilemeden bu sabah geri çekilme yaşandığını görüyoruz. ABD'de bugün dış ticaret dengesi açıklanacak, diğer taraftan yurt içinde veri akışı sınırlı olmakla birlikte Hazine ve Maliye Bakanı Mehmet Şimşek enflasyon ve son ekonomik göstergelere yönelik açıklamalarda bulunacak. Teknik olarak geri çekilmelerde 33,25TL ana destek bölgesi, 33,15TL ve 33,00TL bu seviye altında destek olarak kısa vadeli takip edilebilir. Yükseliş denemelerinde ise 33,40TL ana direnç seviyesi olmaya devam ederken bu seviyenin geçilmesi durumunda 33,50 psikolojik direnç ve üzerinde 33,60 direnç bölgeleri olarak değerlendirilebilir.

## EUR/TRY

6 Ağustos



Dün paritede yılın en yüksek seviyesi test edilirken çağrazda 36,85TL seviyelerine kadar yükselişin gerçekleştiğini gördük. Türk Lirası'nda nispeten sınırlı değer kayıpları olsa d aküresel piyasalarda bozulan risk algısıkurda yükselişi destekledi. Bu sabah daha sakin piyasalar, yurt içinde veri akışı zayıf, Avrupa'da perakende satışlar, Almanya'da fabrika siparişleri açıklanacak. Teknik olarak 36,50TL seviyesi ilk destek bölgesi olarak düşünülebilir. Gün içi bu seviye altına geri çekilmelerde 36,30TL ve 36,15TL diğer destek bölgeleri olacaktır. Olası yükseliş denemelerinin paritede yükseliş ile devam etmesi durumunda ise kısa vadeli 36,50TL ilk direnç seviyesi olarak takip edilebilir. Bu seviye üzerinde 36,70TL ve 36,85TL ana direnç bölgesi olarak diğer direnç seviyeleri olacaktır.

## EUR/USD

6 Ağustos



Paritede dün 1,1008 ile bu yılın en yüksek seviyesi test edildi. Dün dolar endeksi 102 seviyesine yaklaştıktan sonra bu sabah 102,80 seviyelerinde. Panik havası sonrasında bugün piyasalarda dengelenme bekliyoruz. Bugün Avrupa'da Avrupa'da perakende satışlar, Almanya'da fabrika siparişleri açıklanacak. ABD'de ise bugün dış ticaret dengesi takip edilecek. Teknik olarak değerlendirdiğimizde ilk destek seviyesi 1,0930 olarak karşımıza çıkıyor, bu seviye altında 1,0900 ve sonrasında 1,0880 destek seviyeleri olarak takip edilebilir. Yükseliş denemelerinde 1,950 ve 1,0970 ana direnç bölgesi olmaya devam edecektir. 1,0970 üzerine geçişlerde ilk direnç bölgesi 1,1000 olmaya devam edecek.

## ONS ALTIN

6 Ağustos



Ons altında oynaklığın çok yüksek olduğu bir günü geride bıraktık. Dün gün içi yaklaşık 2360-2460 dolar aralığında birkaç kez yükseliş ve düşüş yaşayan altında bu sabah 2400 dolar üzerinde kalıcılık sağlandığını görüyoruz. Küresel risk algısında bozulma altına olan talebi artırırken, likidite ihtiyacı zaman zaman kar satışlarının gerçekleşmesine neden oldu. Bugün piyasalarda dengelenme çabası olacağını düşünüyoruz. Teknik olarak 2400 dolar seviyesi ana destek bölgesi olarak takip edilmeye devam edilebilir. Bu seviye altına geçişlerde destek seviyeleri 2385 dolar ve 2365 dolar olarak takip edilebilir. Yükseliş denemelerinde 2420 dolar ve üzerinde 2435 dolar ana direnç seviyesi takip edilecek. Bu seviye üzerinde 2450 dolar diğer direnç bölgesi olacaktır.

## GBP/USD

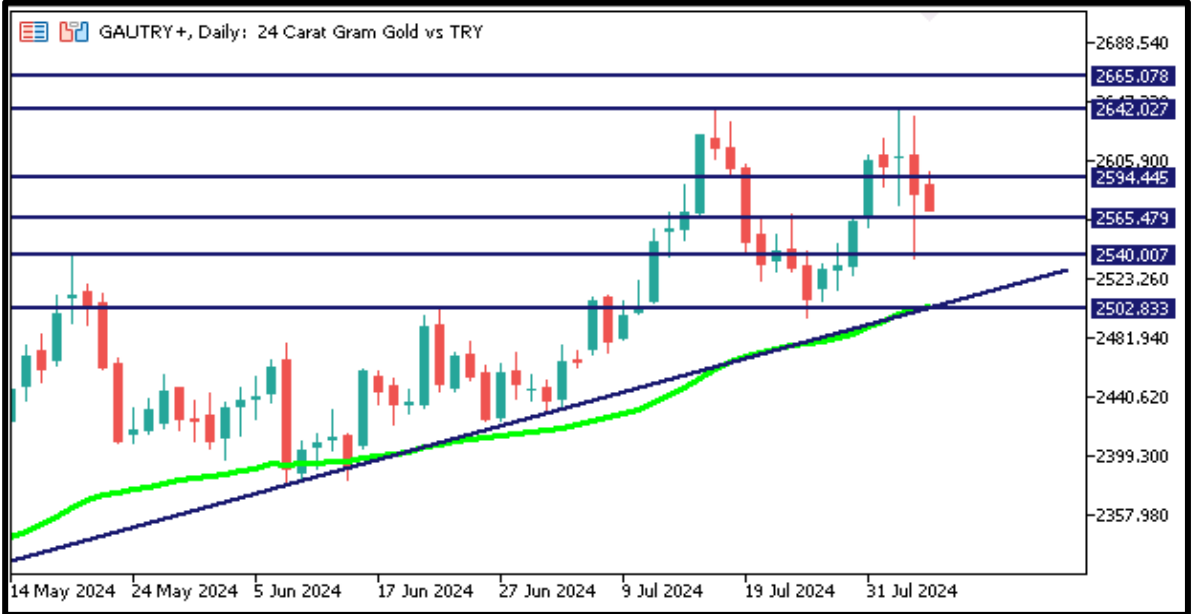
6 Ağustos



Paritede son iki günde 1,2700 seviyesinde oluşan destek özellikle küresel piyasalarda ABD dolarının değer kaybetmesi ile birlikte yükseliş denemeleri gerçekleştiriyor. Bugün ABD'de dış ticaret dengesi açıklanırken, İngiltere'de veri akışı zayıf. 1,2790 üssel 50 günlük ortalama ve 1,2770 ana destek bölgesi bu nedenle yükseliş devamı için bu seviyelerin üzerinde kalıcılık gerekiyor. Teknik olarak geri çekilmelerde 1,2750 seviyesi ana destek bölgesi olarak takip edilebilir. Bu seviye aşağı yönlü kırılması durumunda geri çekilme devam edebilir. Aşağı yönlü devam eden geri çekilmelerde 1,2730 ve 1,2700 diğer destek bölgeleri olacaktır. Yükselişlerde ise 1,2800 seviyesi öncesinde 1,2770 ilk direnç seviyesi olarak takip edilebilir.

## GRAM ALTIN

6 Ağustos



Gram altının fiyatlarında da oynaklığın yüksek olduğunu söyleyebiliriz. Temmuz ayı enflasyon verisi aylık %3,23 yıllık %61,78 olarak gerçekleşti. Piyasalarda yaşanan risk algısından kaçış kurda yükselişe neden olurken, ons altında gün içi oynaklığın yükselmesine neden oldu. 2637TL seviyesine yükselen gram altında bu sabah 2600TL altında fiyatlama devam ediyor. Teknik olarak geri çekilmelerde 2570TL ilk destek olarak takip edilebilir. Bu seviye aşağı yönlü kırılması durumunda 2550TL ve 2535TL ana destek bölgesi takip edilebilir. Yükselişlerde 2585TL seviyesi ilk direnç bölgesi olarak takip edilebilir. Yükselişin devam etmesi durumunda 2600TL ve 2620TL diğer direnç bölgeleri olarak takibimizde olacak.

# Sabah Bülteni

## Ahlatcı Yatırım araştırma departmanı tarafından hazırlanmıştır.

Bizi seçtiğiniz için teşekkürler.

Hazırlayan; **Tonguç ERBAŞ** Genel Müdür Yardımcısı  
**Mehmet ÖZDEMİR** Araştırma Uzman Yardımcısı

### 2024 2. Çeyrek Müşteri K/Z Dağılımı:

%33 Karda / %67 Zararda

Mersis No: 0010056453000026

#### GENEL MÜDÜRLÜK

##### İstanbul Genel Müdürlük Merkez Ofis

Maslak Mahallesi, Taşyoncası Sokak T4a Blok  
Kat: -1 NO: 256 Maslak 34485 Sarıyer / İVVSTANBUL

#### ŞUBELERİMİZ

##### İstanbul Sarıyer Şube

Sarıyer Mahallesi Meserburnu Caddesi No: 25 Sarıyer / İSTANBUL

##### Çorum Şube

Gülabibey Mahallesi, Eğridere Sokak No:17 Merkez / ÇORUM

#### İRTİBAT BÜROLARIMIZ

##### Ankara irtibat Bürosu

Söğütözü Caddesi No:2 Koç Kuleleri B Blok No:16 Söğütözü Çankaya / ANKARA

##### Denizli İrtibat Bürosu

Gazi Mustafa Kemal Bulvarı Bina No: 53 Kat:4 Bağımsız Bölüm  
Pamukkale / DENİZLİ

##### İsparta İrtibat Bürosu

Çelebiler Mahallesi, Cadde 112, No:7, İç Kapı No: 11, 32000 Merkez / İSPARTA

##### İstanbul Göktürk İrtibat Bürosu

Göktürk Merkez Mah. İstanbul Cad. Telekom Sk. No:2 İç Kapı No: 36  
34077 Eyüpsultan / İSTANBUL

##### İzmir İrtibat Bürosu

Mansuroğlu Mah. 1593/1 Sok. Lider Centrio C Blok No:6 K2:D17  
Bayraklı/İZMİR

##### Konya İrtibat Bürosu

Musella Bağları Mah. Kule Cad. Kule Plaza İş Merkezi K:13 N:2/18  
Selçuklu / KONYA

#### Sermaye Piyasası Kurulunun "Yatırım Hizmetleri ve Faaliyetleri İle Yan Hizmetlere İlişkin Esaslar" Hakkında Tebliği Uyarınca Yayınlanması Zorunlu Olan

Burada yer alan yatırım, bilgi, yorum ve tavsiyeler yatırım danışmanlığı kapsamında değildir. Yatırım danışmanlığı hizmeti, yetkili kuruluşlar tarafından kişilerin risk ve getiri tercihleri dikkate alınarak kişiye özel sunulmaktadır. Burada yer alan yorum ve tavsiyeler ise genel niteliktedir. Bu tavsiyeler mali durumunuz ile risk ve getiri tercihlerinize uygun olmayabilir. Bu nedenle, sadece burada yer alan bilgilere dayanılarak yatırım kararı verilmesi beklentilerinize uygun sonuçlar doğurmayabilir.

ahlatci\_yatirim ahlatciyatirim

AHLATCI YATIRIM ARAŞTIRMA

ahlatciyatirim.com.tr

444 0 968

bilgi@ahlatciyatirim.com.tr

AHLATCI  
YATIRIM